

EVOLUTION  
AND DEVELOPMENT  
NEVER ENDS

2016

L'EVOLUZIONE  
NON  
È MAI  
FINE  
A SE  
STESSA



## NOVITÀ 2016 NEWS 2016

Proposte all'avanguardia arricchiscono la già ampia e articolata gamma di prodotti firmati Progress Profiles®, in sintonia con i più evoluti trend del mercato e con le più innovative tendenze architettoniche e d'arredo.

*New ideas enrich a wide range of Progress Profiles® products, based on ultimate market- and architectural trends, every day!*

PRODESO® HEAT GRIP



### PRODESO® HEAT GRIP

È una membrana desolidarizzante ed impermeabilizzante in polipropilene, che permette lo sfogo del vapore, dotata di rilievi che consentono l'aggancio del cavo elettrico scaldante. All'interno di ciascun rilievo sono presenti quattro cavità circolari che incrementano l'adesione della pavimentazione. La membrana è provvista inferiormente di un tessuto non tessuto in polipropilene che ne garantisce l'incollaggio al supporto.

### PRODESO® HEAT GRIP

*It is an uncoupling and waterproofing membrane in polypropylene. The membrane allows the vapour management and it is provided with reliefs that guarantee the fixing of the electrical cables. Inside every reliefs there are four circular cavities that increase the adhesion of the flooring. On the underside of the membrane there is a non-woven thermo-welded polypropylene sheet that ensures the fixing of the membrane to the support.*

PRODESO®



### PRODESO®

È una membrana desolidarizzante ed impermeabilizzante per sottofondi problematici, balconi, terrazzi e superfici orizzontali di qualsiasi dimensione senza giunti di frazionamento – dilatazione nel massetto prima della posa di ceramica e pietre naturali. PRODESO garantisce la posa di qualsiasi pavimentazione e l'impermeabilizzazione del sottofondo anche in caso di sovrapposizione, su supporti fessurati e non perfettamente stagionati e quindi con possibili tensioni di vapore.

### PRODESO®

*It is an uncoupling and waterproofing membrane for problematic substrates, balconies, terraces and horizontal surfaces of any size without expansion joints in the screed before the laying of ceramic and natural stone. Prodeso ensures the laying of the flooring and the waterproofing of the substrate also in case of old tiles, on cracked and not perfectly cured substrates, and therefore with possible vapour pressure.*

PROLISTEL CHANNEL



### PROLISTEL CHANNEL

È un profilo in alluminio anodizzato, e in alluminio brillantato cromo, idoneo a decorare i rivestimenti in ceramica mosaico e pietre naturali. La sua particolare sezione ad F, permette la realizzazione di una fuga decorativa della larghezza di 12mm. Il profilo può essere utilizzato come guida per il fissaggio di elementi in vetro a rivestimento e a pavimento. La sua particolare sezione e la disponibilità in due finiture e quattro altezze, lo rendono un profilo molto apprezzato.

### PROLISTEL CHANNEL

*It is an anodised aluminium profile, and polished chrome aluminium, to decorate wall and floor coverings in ceramic, mosaic and natural stone. Its special F shape section, allows the realization of a decorative joint between tiles in the width of 12 mm. The profile can be used as track for fixing glass elements. Its particular section and the availability in two different finishes and four heights, make it a much sought after profile.*

PROTERMINAL INT



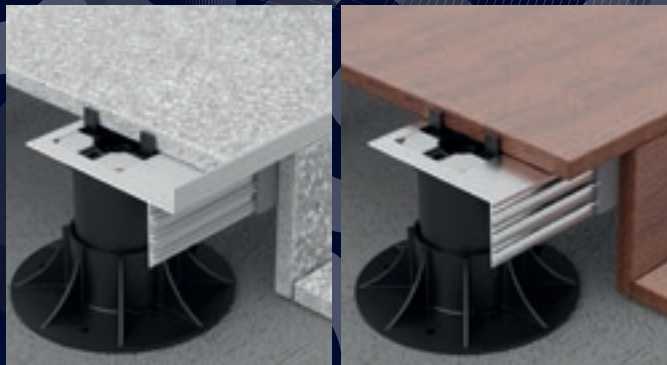
### PROTERMINAL INT

È un profilo in alluminio anodizzato, brillantato adatto per proteggere e creare angolo interno, per angoli esterni di rivestimenti e per la loro chiusura perimetrale. La sua particolare sezione, la disponibilità di 3 diverse altezze e 4 diverse finiture rendono PROTERMINAL INT in alluminio anodizzato e brillantato un profilo ideale per terminare e raccordare rivestimenti di tavoli, top e con finestre e porte. Raccordi a 2/3 vie sono in fase di progettazione.

### PROTERMINAL INT

*It is a profile in anodized and polished aluminum suitable to protect the external corners of coverings. It could be used to close the perimeter of coverings and like a connection profile between step tread and riser of stairs. Its particular section, the availability of 3 different heights and 4 different finishes make PROTERMINAL INT the right profile to finish the coverings of tables, tops masonry and in proximity of windows and doors. The connections with 2 and 3 ways are at the design stage.*

PROSUPPORT PROFILE



### PROSUPPORT PROFILE

È un profilo perimetrale per la protezione e la finitura del bordo esterno di pavimentazioni sopraelevate in ceramica, legno e materiali compositi. Il profilo è provvisto sulla parete verticale di alette inclinate a coda di rondine che permettono l'ancoraggio dell'alzata con adesivi idonei. Il profilo è anche disponibile nella versione con bordo decorativo di altezza 2 cm.

### PROSUPPORT PROFILE

*It is a profile for the protection and finishing of the external edge of raised floors in ceramic, wood and composite materials. The profile is provided on the vertical side with inclined fins that create dovetail cavity which allow the anchoring of the rise with adhesives. The profile is also available with a decorative edge of 2 cm height.*

PROSIDE WALK



### PROSIDE WALK

È un profilo perimetrale in alluminio verniciato opportunamente studiato per proteggere i bordi delle piastrelle di spessore 10, 12,5 e 15 mm posate lungo i marciapiedi e per proteggere il massetto. Il profilo è munito di una aletta di ancoraggio traforata che garantisce il suo fissaggio al supporto. L'aletta traforata è provvista anche di piccoli fori per un suo provvisorio fissaggio con chiodi.

### PROSIDE WALK

*It is a perimeter profile in aluminium conveniently designed to protect the edges of tiles with a thickness of 10, 12.5 and 15 mm laid on the screeds and to protect the screed. The profile is provided with a punched flange that ensures its fixing to the support. The punched flange is also provided with small holes that guarantee the temporary fixing of the profile with nails.*

BATTISCOPA COVECAP



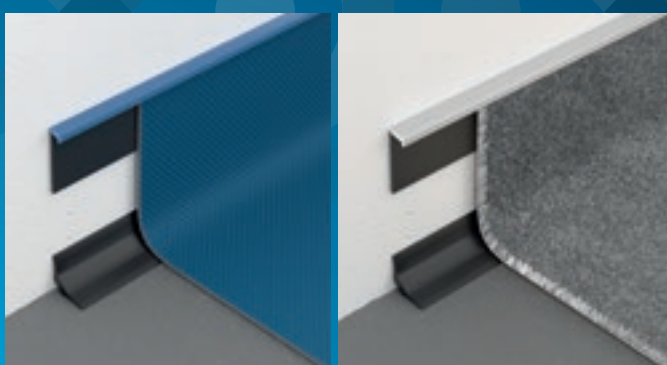
### BATTISCOPA COVECAP

È un profilo in resina vinilica atossica flessibile coestrusa, che consente una corretta applicazione e rifinitura dei pavimenti vinilici e in moquette lungo i raccordi parete-pavimento. La superficie visibile del profilo, di forma arrotondata, è disponibile nei colori bianco, grigio chiaro, grigio scuro, testa di moro, marrone e nero. La sua facilità di posa lo rende un profilo molto pratico per la realizzazione di raccordi a sguiscia nel caso di pavimenti vinilici e moquette.

### SKIRTING COVECAP

*It is a series of flexible co-extruded non-toxic vinyl profiles. SKIRTING COVECAP is a SKIRTING/BASEBOARD with capping seal used to provide an elegant and functional solution to finish the top of resilient floor covering were it has been covered up to the wall, support floor covering at a weal point and protects the exposed edges. The visible portion of the profiles is rounded and available in white - light grey - dark grey -dark brown -brown and black.*

PROCAP S/L



### PROCAP S/L

È un profilo in resina vinilica atossica flessibile coestrusa, che in combinazione con PROSEAL FLEX, consente una corretta applicazione e rifinitura dei pavimenti resilianti lungo i raccordi parete-pavimento. La superficie visibile del profilo, è disponibile nei colori goffrati bianco, grigio chiaro, grigio scuro, testa di moro, marrone e nero. La sua facilità di posa lo rende un profilo molto pratico per la finitura di pavimenti vinilici e moquette.

### PROCAP S/L

*It is a non-toxic co-extruded flexible vinyl resin profile that in combination with PROSEAL FLEX allows a correct application and finishing of vinyl flooring and carpet along the wall-floor joint. The visible surface of the profile is available in white, light gray, dark gray, dark brown, brown and black. Its ease of application makes it a very practical profile for the finishing of vinyl and carpet flooring.*



### FRATTONE

In lamina di acciaio, supporto in alluminio brillantato con fissaggio elettrosaldato. Impugnatura in gomma fissata con sistema anti-rotazione.

### SPATULA

In steel foil, support in polished aluminium with electro welded fixing. Rubber grip fixed with an anti-rotation system.



### PROSKIRTING FIX

Silicone neutro monocomponente a basso modulo, inodore, idoneo per il fissaggio dei battiscopa in acciaio, alluminio e resina vinilica espansa e rigida su supporti assorbenti e inassorbenti.

### PROSKIRTING FIX

*Neutral, one-component, low module silicone, odorless, suitable to fix the skirting in stainless steel, aluminium, foamed vinyl resin and rigid vinyl resin on absorbent and non-absorbent supports.*



### PROPOLISH

Crema bianca fluida a base di tensioattivi, ammine e polvere inerte, idonea per la pulizia, la sgrassatura e la lucidatura di superfici in acciaio inox e ottone opacizzate. Il prodotto, pronto all'uso, non contiene acidi e alcali e non lascia aloni dopo l'utilizzo. Non esala sostanze nocive.

### PROPOLISH

*White cream - based surfactants, amines and inert powder, suitable for cleaning, degreasing and polishing of stainless steel surfaces and opaque/matt brass. The product, ready to use, does not contain acids and alkalis and do not leave marks after use. It does not emit harmful substances.*



### PROCARE CLEAN

spray pronto all'uso idoneo per la pulizia dei profili in acciaio, ottone e alluminio, da residui di ossido superficiale. Il prodotto deposita sulla superficie dei profili uno strato protettivo che previene il deposito di calcare. Il suo utilizzo periodico permette di ottenere superfici che si mantengono pulite e brillanti più a lungo. Idoneo anche per vetri, specchi e rubinetterie.

### PROCARE CLEAN

*Cleaning spray ready to use suitable for cleaning of stainless steel, brass and aluminum profiles, from residual surface oxide and limestone. The product deposit a protective film that prevents the deposit of limestone and soap residues. Its periodic use allows to obtain bright and cleaner surfaces for long period. Suitable also for glasses, mirrors and bathroom fittings.*

### RULLO PRESSORE

In nylon di lunghezza 40 cm fissato ad una struttura in metallo verniciato, o acciaio inox 304, idoneo per la pressatura delle membrane PRODESO®, PRODESO® HEAT e PROFOIL. Il rullo è munito di un manico periscopico, regolabile in lunghezza e di una base ad L che consente di caricare 1 sacco di adesivo per ottenere la corretta e uniforme pressatura delle membrane. La presenza di un cavalletto permette di mantenere in corretta posizione il rullo durante il carico del sacco.

### ROLLER

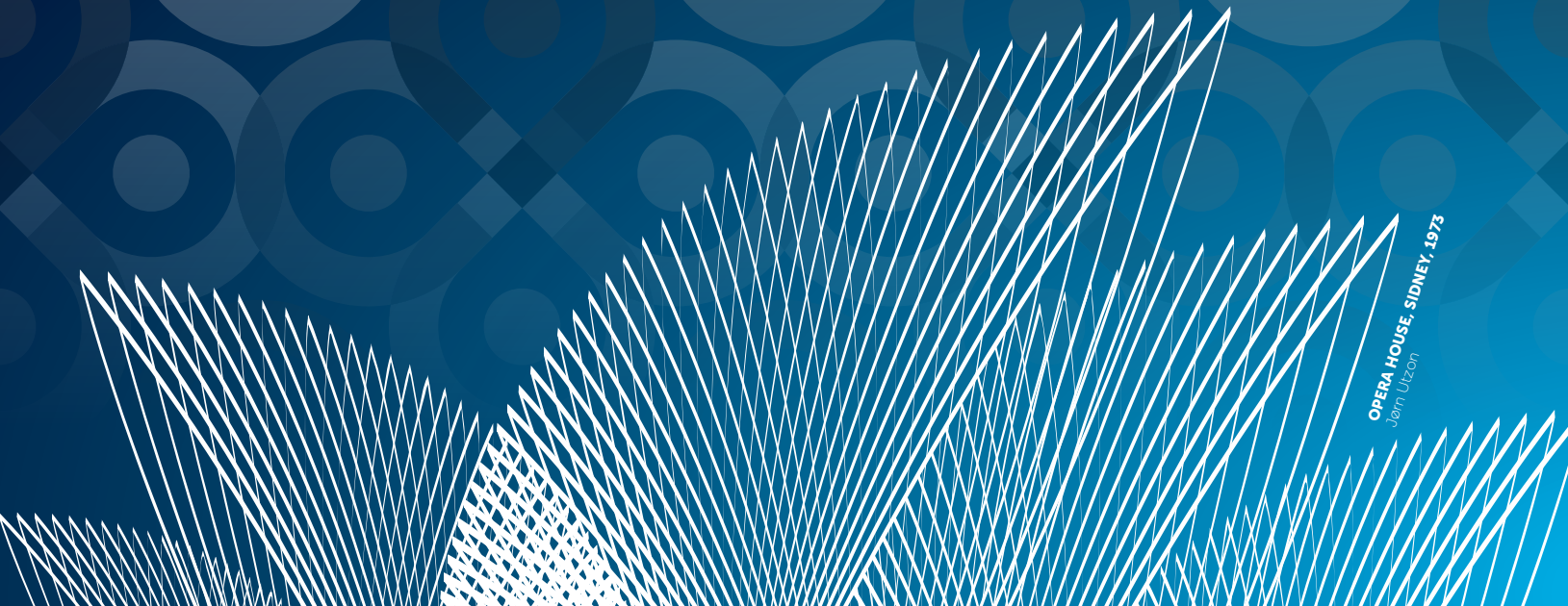
*In nylon, 40 cm long, fixed to a varnished metal or stainless steel 304 frame, suitable for pressing the PRODESO®, PRODESO HEAT and PROFOIL MEMBRANE. The roller is equipped with an extendable grip, length-adjustable and with an L base that allows to load 1 bag of adhesive to obtain the correct and homogenous pressing of the membranes. A tripod allows to keep the roll in the right position while loading the bag.*

### PROCARE CLEAN

spray pronto all'uso idoneo per la pulizia dei profili in acciaio, ottone e alluminio, da residui di ossido superficiale. Il prodotto deposita sulla superficie dei profili uno strato protettivo che previene il deposito di calcare. Il suo utilizzo periodico permette di ottenere superfici che si mantengono pulite e brillanti più a lungo. Idoneo anche per vetri, specchi e rubinetterie.

### PROCARE CLEAN

*Cleaning spray ready to use suitable for cleaning of stainless steel, brass and aluminum profiles, from residual surface oxide and limestone. The product deposit a protective film that prevents the deposit of limestone and soap residues. Its periodic use allows to obtain bright and cleaner surfaces for long period. Suitable also for glasses, mirrors and bathroom fittings.*



OPERA HOUSE, SIDNEY, 1973  
John Utzon



# PRODESO® HEAT GRIP

**Un'aderenza senza confronti:**  
l'evoluzione continua.  
**An incomparable Grip:**  
*The evolution continues.*



Lo sguardo sempre rivolto al futuro.  
With an eye always oriented towards the future



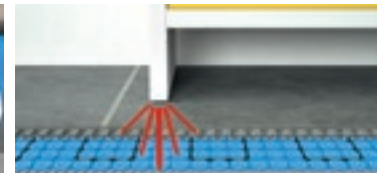
**DESOLIDARIZZAZIONE**  
UNCOUPLING



**IMPERMEABILIZZAZIONE**  
WATERPROOFING



**SFOGO VAPORE**  
VAPOR AND MOISTURE MANAGEMENT



**DISTRIBUZIONE DEL CARICO**  
LOAD DISTRIBUTION

Un passo in avanti nell'evoluzione del **PRODESO® HEAT SYSTEM** - sistema di riscaldamento a pavimento e rivestimento firmato Progress Profiles - nel segno della massima flessibilità, resistenza, affidabilità.

Il nuovo **PRODESO® HEAT GRIP** ottimizza le performance del **PRODESO® HEAT SYSTEM** supportando qualsiasi tipologia di rivestimento, dalla più semplice alla più complessa, grazie ad una nuova conformazione della membrana che garantisce il miglior ancoraggio del collante, la maggior resistenza allo strappo e la più alta capacità di sfogo del vapore. Le elevatissime prestazioni di aderenza, che non hanno uguali nel mercato, fanno di **PRODESO® HEAT GRIP** la soluzione più efficace per risolvere ogni criticità nel segno dell'innovazione intelligente.

*A step forward regarding the development and innovation of the **PRODESO® HEAT SYSTEM** -the electrical Floor and wall Heating system by Progress Profiles in the name of Flexibility, durability and reliability.*

*The new **PRODESO® HEAT GRIP** optimizes the performances of the **PRODESO® HEAT SYSTEM** supporting every kind of coverings, from the most simple to the most complex. Thanks to the new membrane's shape, it guarantees a better anchoring of the adhesive/thin-set, a highest tear resistance and a superior vapor management. The highest bond and grip performances, that have no comparison in the market at all, and all general features make **PRODESO® HEAT GRIP** the most efficient solution to solve all critical issues in the sign of innovation.*





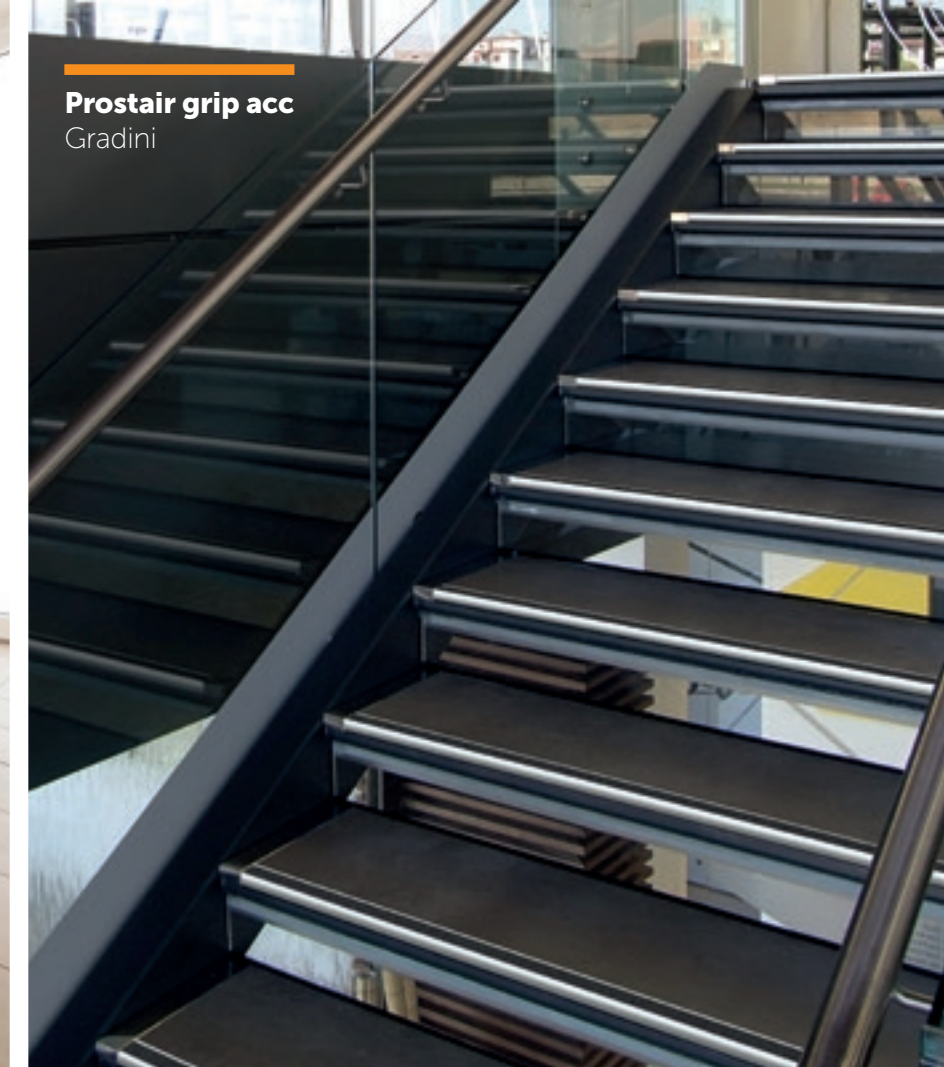
**Prolistel**  
Rivestimenti



**Protop**  
Rivestimenti



**Prostair acc**  
Gradini



**Prostair grip acc**  
Gradini



**Prolistel - Projolly square - Protect q / j**  
Rivestimenti



**Prodeso Membrane**  
Profili per terrazze e balconi  
& sistemi di drenaggio

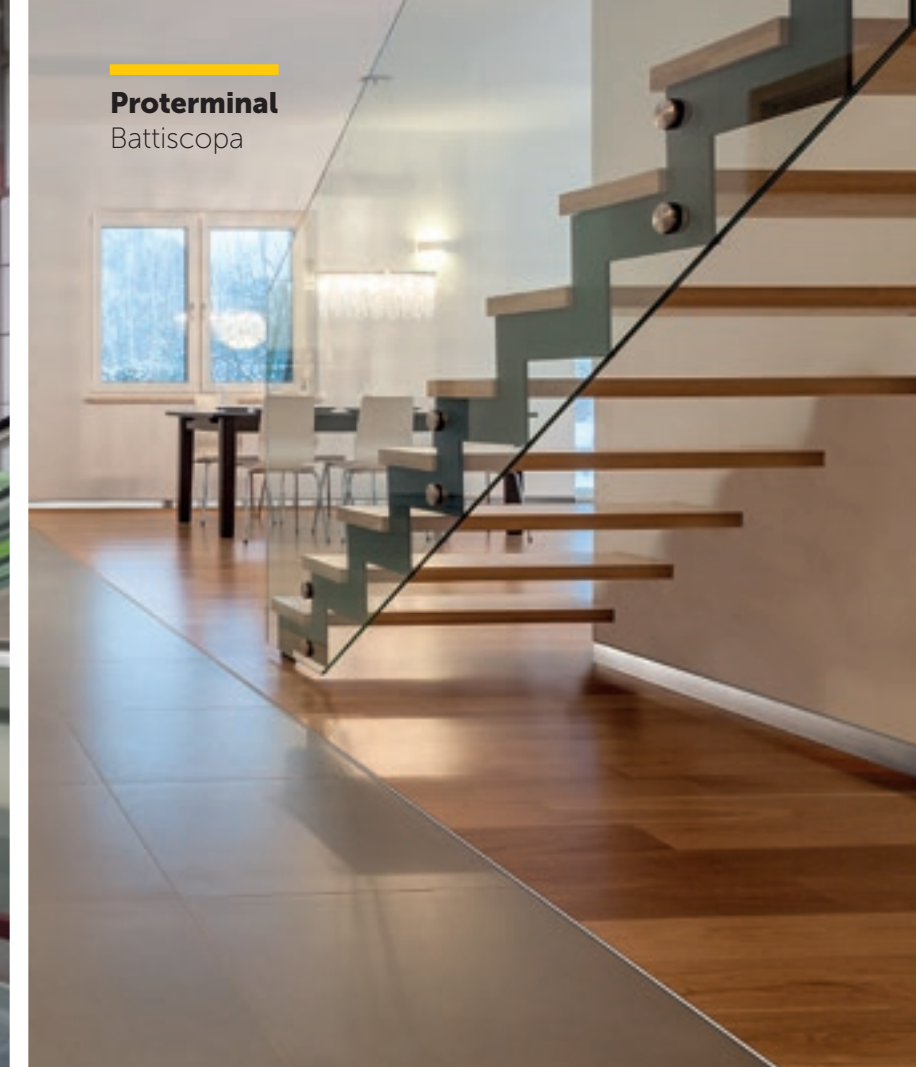


**Proterminal curve**  
Profili linea curve





**Proflex acc nero**  
Giunti di dilatazione e strutturali



**Proterminal**  
Battiscopa



**Zero curve sol**  
Profili per pavimenti  
in legno e laminato



**Proled Systems**  
Profili per rivestimenti  
Profili per gradini  
Battiscopa



**Proshower**  
Profili per terrazze e balconi  
& sistemi di drenaggio



**Battiscopa acc**  
Battiscopa



**Proskirting channel**  
Battiscopa

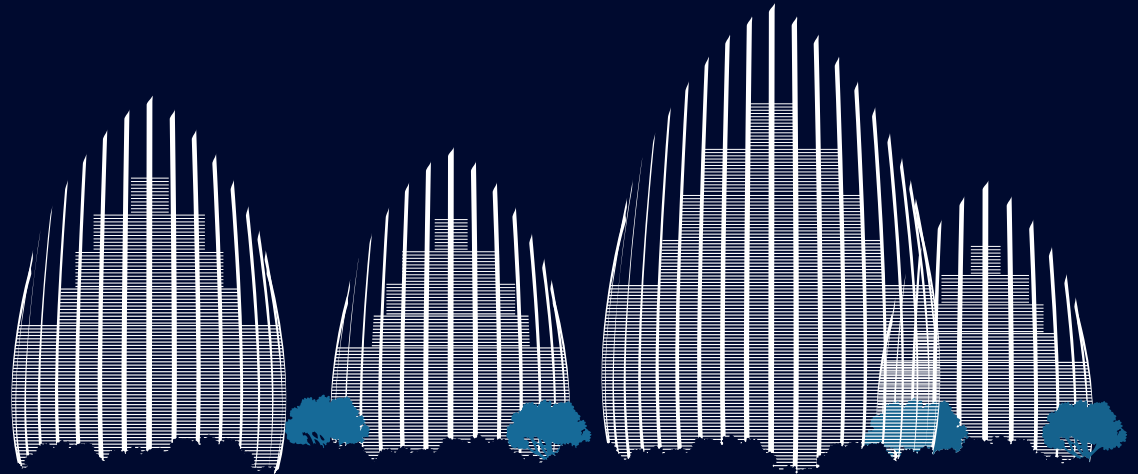




Lo sguardo sempre rivolto al futuro, lungimirante, perspicace e innovativo che contraddistingue da sempre **Progress Profiles** cambia direzione. Da sguardo frontale che mira negli occhi il suo interlocutore, a sguardo di profilo che punta dritto a nuovi territori da esplorare, a nuove sinergie, a nuove prospettive di crescita e sviluppo. Un cambio di direzione che è segno dell'**evoluzione** in sintonia con l'evoluzione del mercato.

*An Eye always towards the future, forward-looking, sharp-sighted and innovative that identifies from the beginning that **Progress Profiles** changes direction. From a front-eye look that aims to the eyes of the interlocutor to a look that points towards new territories to explore, new synergies, new perspectives of growth and development. A significant change of trend, a sign of **evolution** and innovation, in tuning with the market needs and requirements.*

CENTRO CULTURALE, NEW CALEDONIA, 1998  
Renzo Piano



## L'EVOLUZIONE NON È MAI FINE A SE STESSA

EVOLUTION AND DEVELOPMENT NEVER ENDS

Il concetto di **evoluzione** è la chiave di volta del fare impresa di **Progress Profiles**.

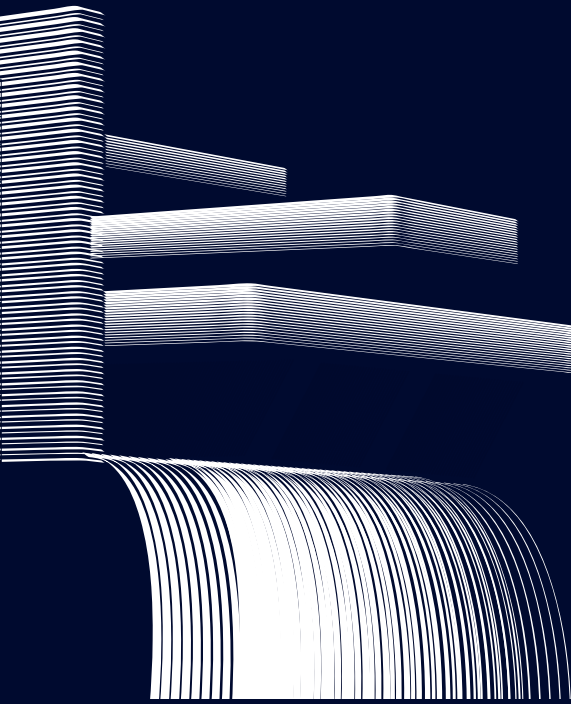
La nuova campagna di comunicazione di **Progress Profiles** racconta il concept dell'evoluzione attraverso la sintesi grafica emozionale di alcune fra le più conosciute architetture mondiali.

I **profili grafici delle architetture**, in ideale continuità con i **profili di Progress Profiles** rappresentano così il filo "blu" dell'evoluzione che prende forme e dimensioni differenti, senza interrompere quel gioco di trasformazioni che rende unica ogni creazione ed è alla base di sempre nuovi sguardi sul mondo.

**Progress Profiles** concept of **innovation** and **development** is our keystone to make business.

*The new communication campaign of **Progress Profiles** describes the concept of evolution through emotional graphic synthesis of some of the most worldwide known architectures created.*

*The **graphic profiles of the architectures**, with the ideal continuity of **profiles by Progress Profiles** represent the "blue" wire of evolution which takes different shapes and dimensions, without interrupting the process of transformation that makes unique every creation and is at the base of new views on the world.*



KAUFMANN HOUSE, "FALLINGWATER", 1939  
Frank L. Wright



Sede /Headquarter

**Progress Profiles SpA**  
Via Le Marze 7  
31011 ASOLO (TV) Italy  
Tel. +39 0423 950398  
Fax +39 0423 950979  
Azienda certificata  
UNI EN ISO 9001:2008

info@progressprofiles.com

Filiale /Branch Office & Warehouse

**Progress Profiles America Inc.**  
4 Middlebury Boulevard (Unit 14)  
Randolph, New Jersey 07869  
U.S.A.  
Tel. 001 973 584 2650  
Fax 001 973 584 2657

usa@progressprofiles.com

Filiale /Branch Office & Warehouse

**Progress Profiles Middle East LLC**  
AL QUOZ INDUSTRIAL FOURTH  
26th Street, Showroom No. 1  
Dubai, U.A.E.  
Tel. 00971-04 325 1499  
Fax 00971-04 325 1466  
P.O. BOX: 29101

uae@progressprofiles.com

Filiale /Branch Office & Warehouse

**Progress Profiles Oceania Pty Ltd**  
Unit 21 /25-37 Huntingdale Rd.  
Burwood VIC 3125 (Melbourne)  
AUSTRALIA  
Tel. +61 3 9888 7263  
Fax +61 3 9889 8681

ppo@progressprofiles.com