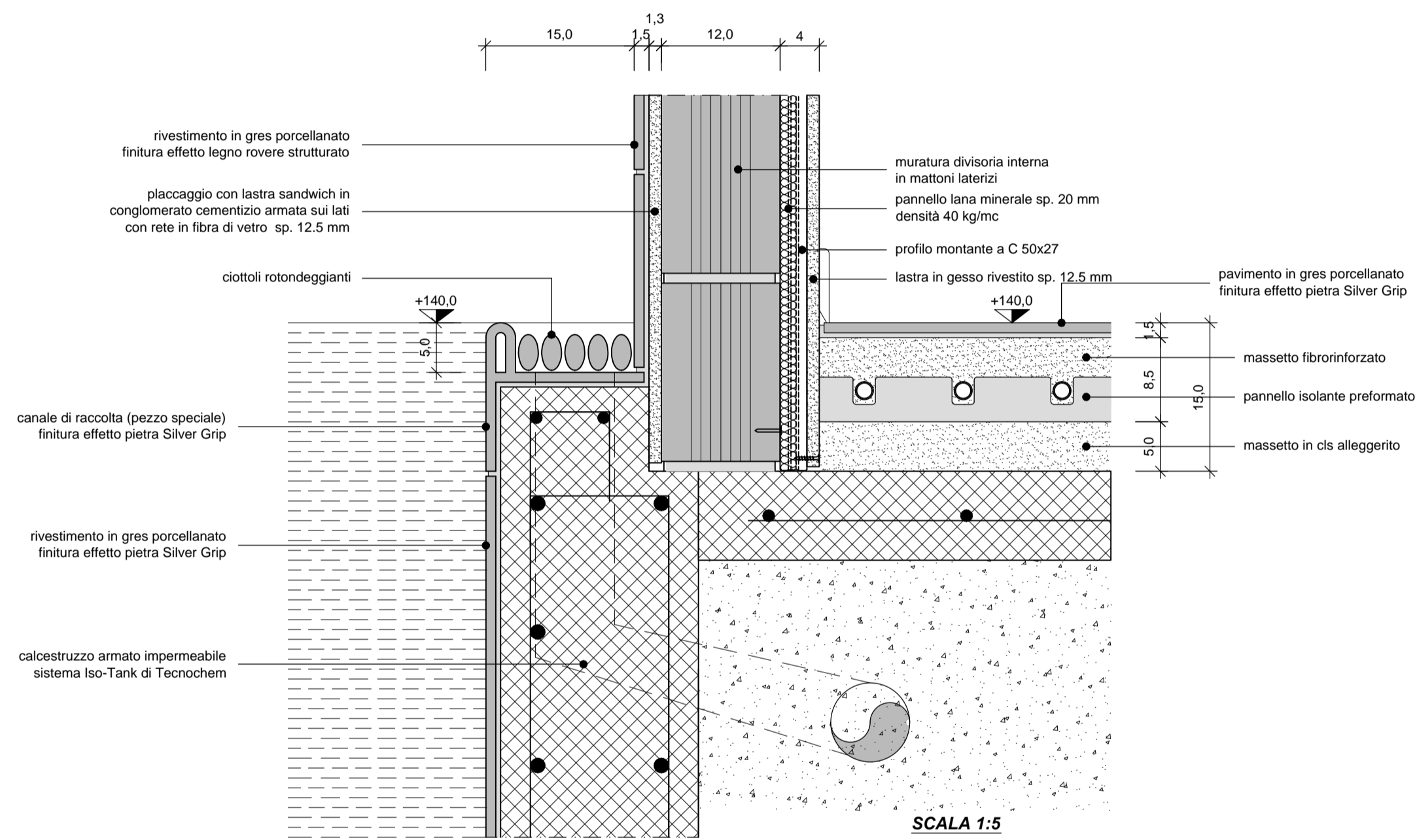
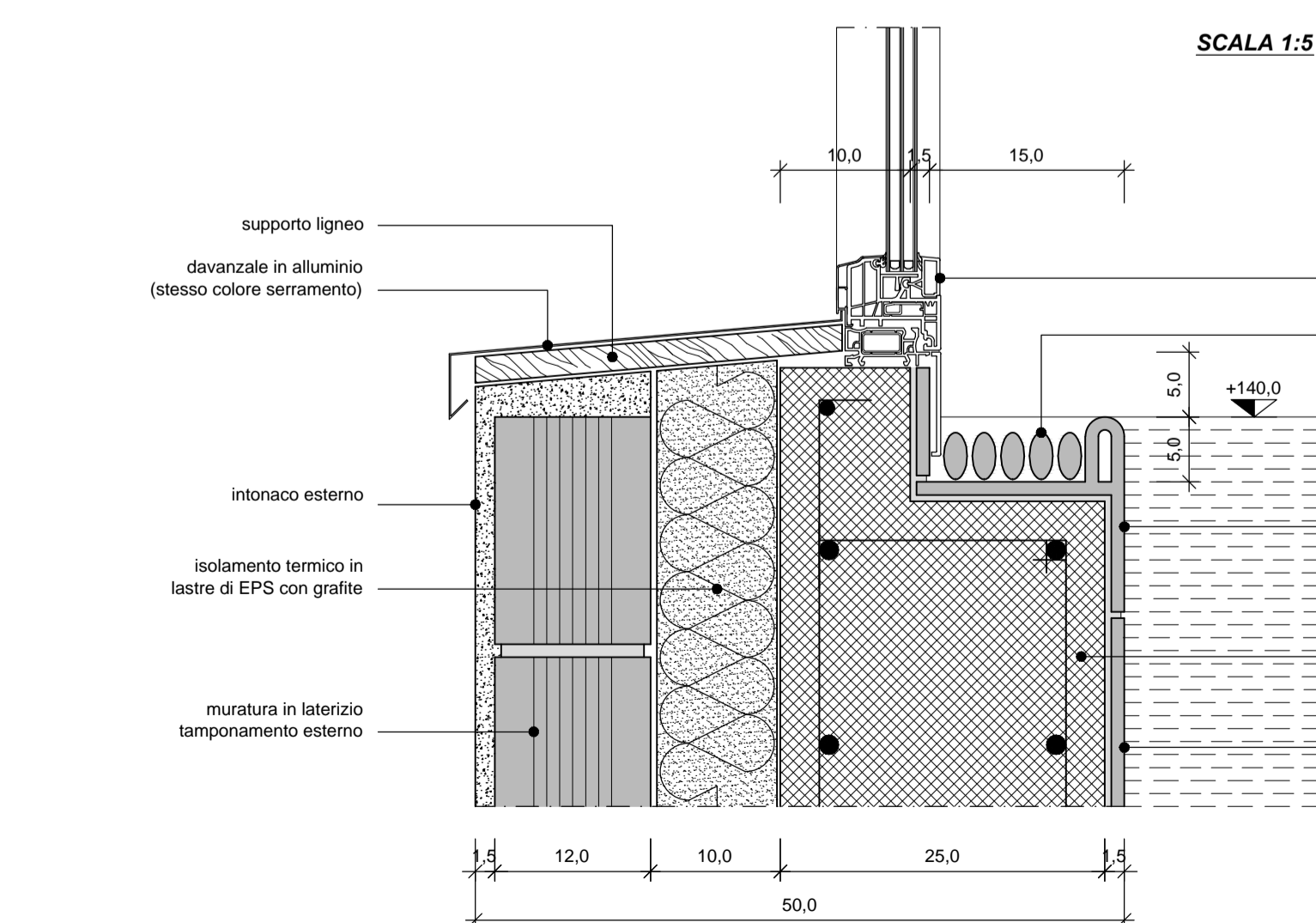


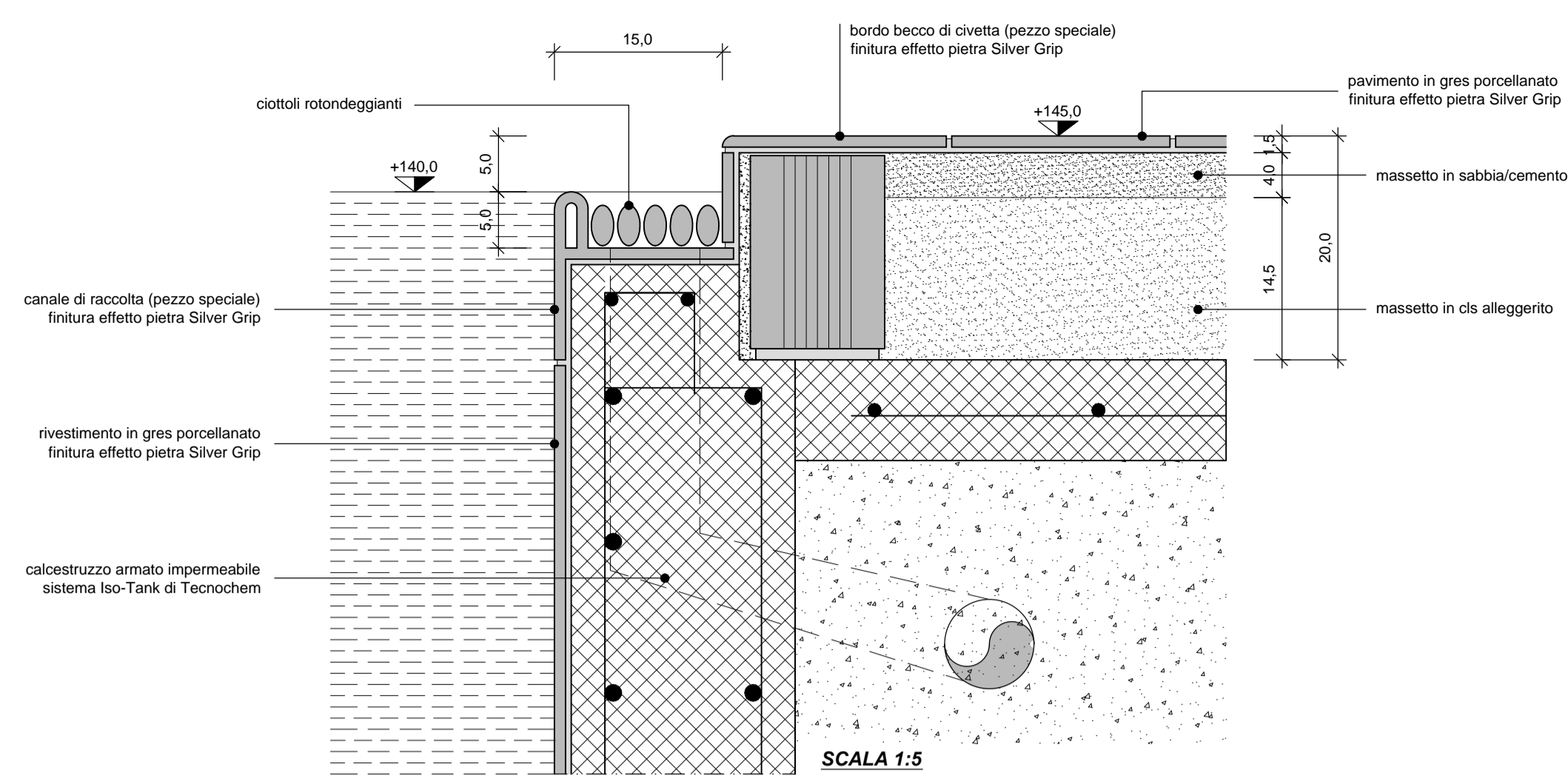
5: DETTAGLIO BORDO A SFIORO PISCINA A RASO MURO DOPPIO



6: DETTAGLIO BORDO A SFIORO PISCINA A RASO MURO SEMPLICE

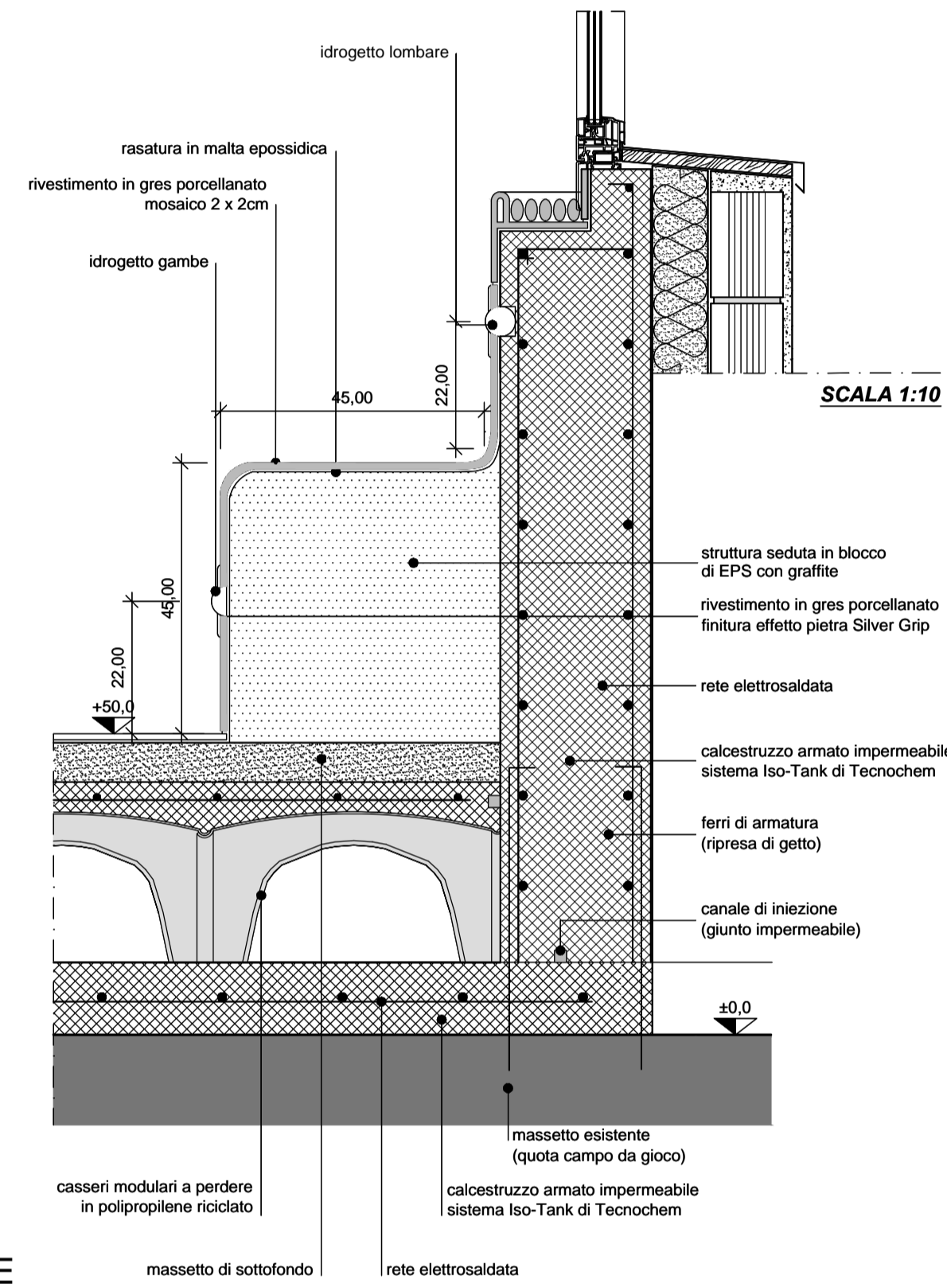


7: SEZIONE VERTICALE PISCINA LATO FINESTRA

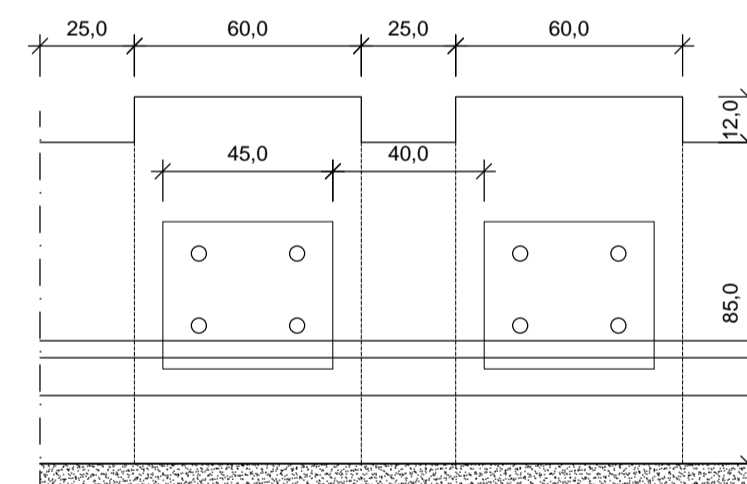


8: SEZIONE VERTICALE PISCINE CONFINANTI

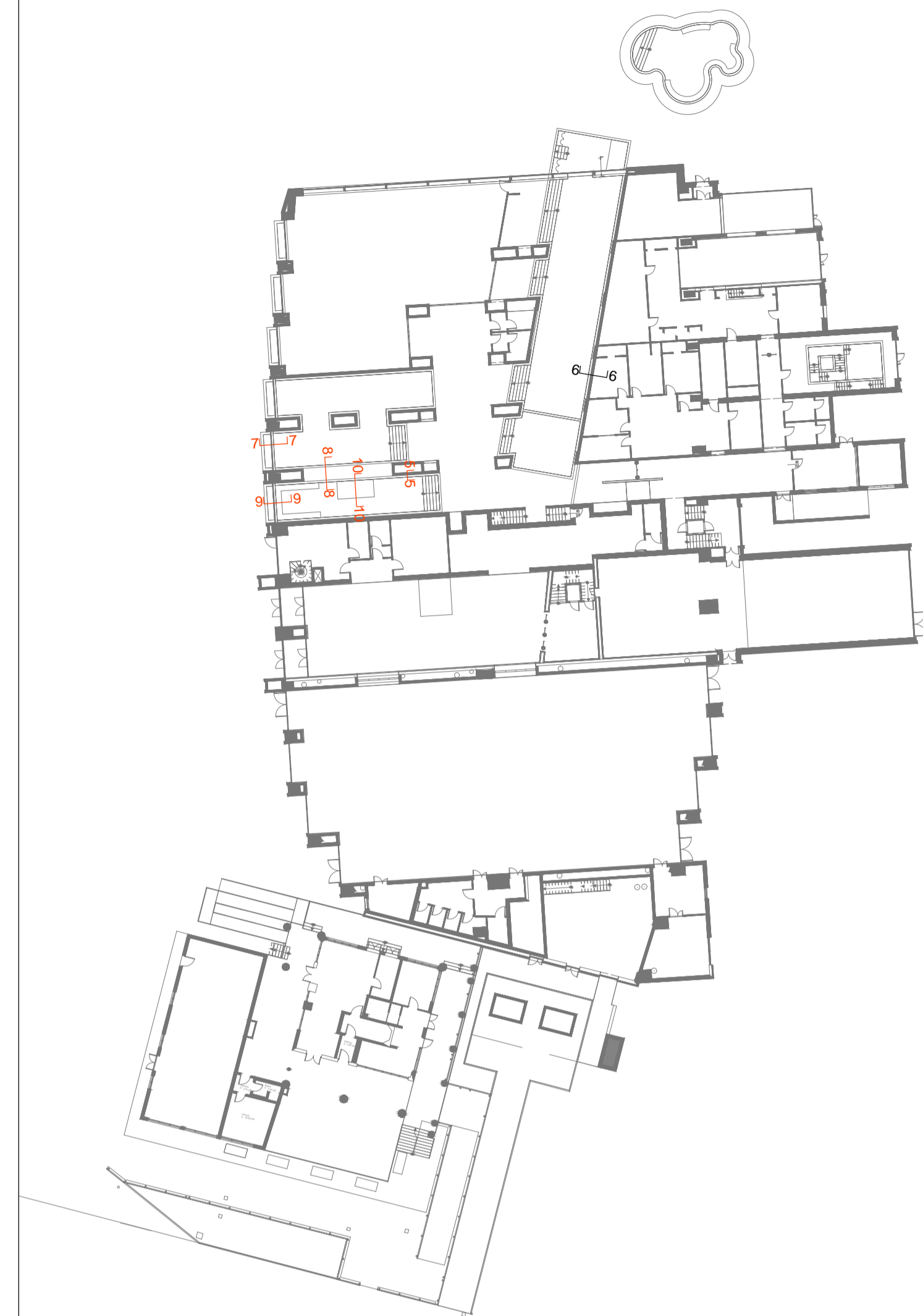
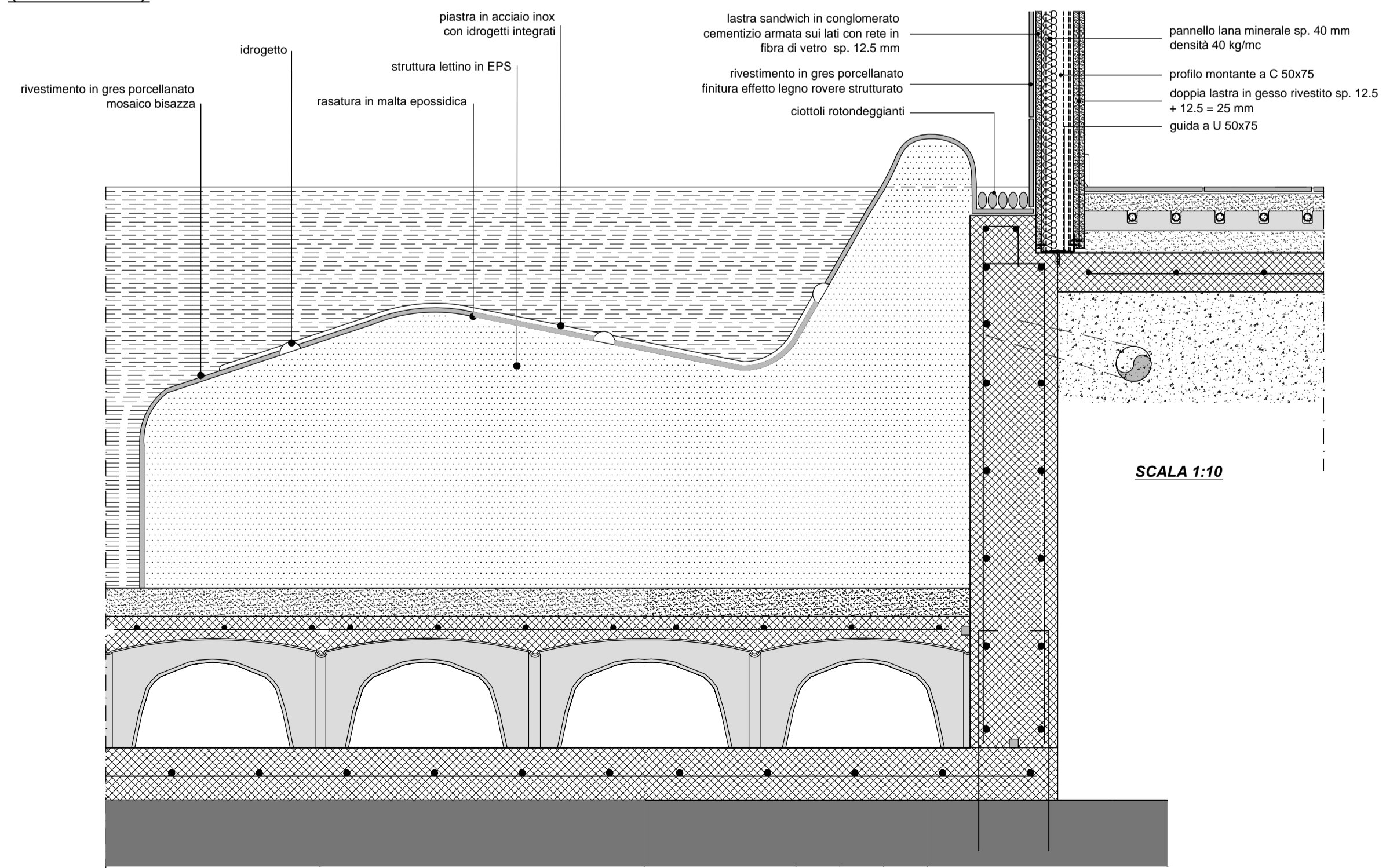
9: DETTAGLIO SEDUTA VICINO FINESTRA (scala 1:10)



10b: PROSPETTO SEDUTA CHAISE LONGUE (Scala 1:20)



10a: DETTAGLIO SEDUTA CHAISE LONGUE (Scala 1:10)



COMUNE DI AYAS - VALLE D' AOSTA

COMMUNE D' AYAS - VALLÉE D' AOSTE

C:\Documents and Settings\eleffe\Documents\522.10 CB AYAS\CARTIGLIO AYAS\H copia T.jpg

RICONVERSIONE DELL'ATTUALE PALAZZETTO DEL GHIACCIO IN CENTRO BENESSERE

ACQUANATURA

ATI:



GRUPPO PROGETTAZIONE:

Arch. Fabrizio Bianchetti (capogruppo)

Architetture - Aosta
Arch. Mauro Rosini,
Arch. Paolo Venturotti,
Geom. Luca Melotto

Sede di coordinamento

Fabrizio Bianchetti Architetto
Via De Amicis, 30
28857 Omegna (VB)

T. +0039.0323.61266
F. +0039.0323.641942
architettura@fabriziobianchetti.com
fabriziobianchetti@iwcert.it

PROGETTO ESECUTIVO

E - A014b

PROGETTO ARCHITETTONICO

data
08.10.2012

PARTICOLARI COSTRUTTIVI
VASCHE PISCINE

Agg.

Scala: 1:5 - 1:10

Incarico: 513.10

File: A014a_b_c_Particolari interni

Firme

Responsabile: BF

Elaborazione: ET

Controllo: BF