



Antonella Reggiori

DraughtMaster Business Unit & Italy
Operations Director

L'implementazione della sostenibilità ambientale nella produzione birraria

Milano, 19 giugno 2019

Palazzo della Cultura Tecniche Nuove



Le nostre birre

CARLSBERG

It has been "probably the best beer in the world" for 170 years. Together with **Carlsberg Elephant** and **Carlsberg Special Brew**, it is a symbol of Denmark's best brewing tradition

GRIMBERGEN

Grimbergen Double Ambrée, **Grimbergen Blonde**, **Grimbergen Blanche** and **Grimbergen Triple** are Belgian high-fermentation beers, still produced according to the 9th-century process and characteristics

KRONENBOURG 1664 the French excellency in the beer world

IROOKLYN

Irooklyn Brewery is one of New York's main attractions: its beers are very popular in the United States, but they are also well-



TUBORG

Well-known for its "pull off cap", Tuborg is a beer for the young, the perfect companion for parties with friends and times of



JACOBSEN

In 2005, in Copenhagen, a new brewery was built where the first Carlsberg brewery used to stand. The brewery was named after J.C. Jacobsen (a real tribute to the founder) and it only produces Danish craft beer.



FELDSCHLÖSSCHEN NON-ALCOHOLIC

Guarantees the pleasure of drinking a good beer, even without alcohol



TUCHER

Tucher's beer recipes refer to the 1516 Purity Edict



The family of beers it all started with.

The beers with a familiar and traditional flavour

HARMONIES OF FLAVOURS
The perfect harmony between food and beer.

The beers which create a perfect flavour harmony when accompanied by dishes with the same aromatic nuances

BOLLICINE
Special beers for special moments

Beers with a fine and elegant perlage, thanks to the yeasts used to produce sparkling wines



4 LUPPOLI LAGER BIO

Exclusively produced with organic barley malt and four different types of hops coming from organic farms

LE STAGIONALI

A 7 Luppoli for every season
Different tastes to match each season and time of the year. Four special recipes devised to perfectly accompany every season.



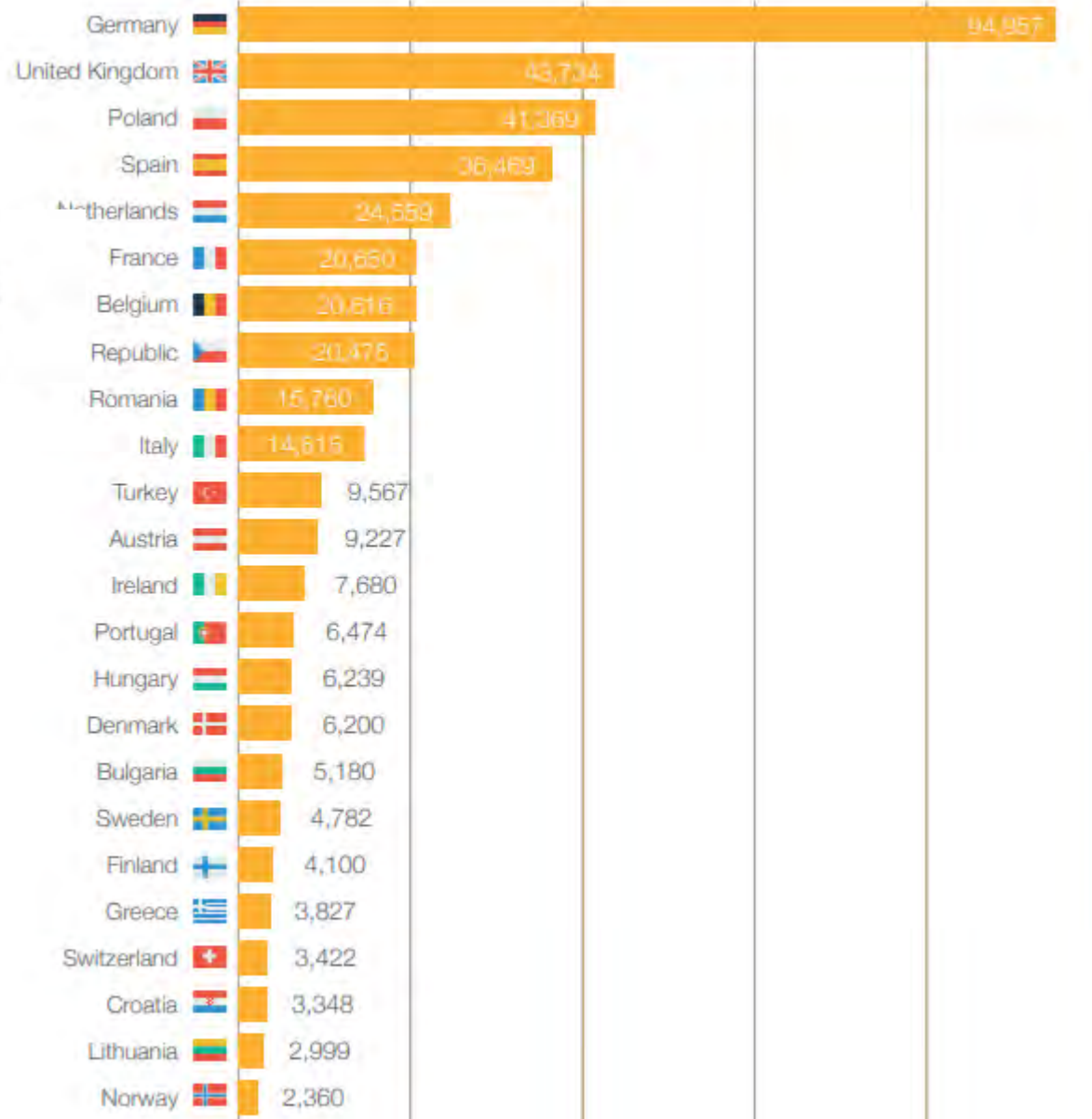
BEYOND BORDERS

Beers from all over the world
Taste experiences beyond our borders. Beers inspired by other countries' brewing traditions for a never-ending discovery

ANGELO'S
Le Riserve del Birrifico
Pale Ale and Brown Ale

BEER PRODUCTION 2016

(in 1,000 hl)



UN BUSINESS DI SUCCESSO È UN BUSINESS SOSTENIBILE

Crediamo che un'azienda sana debba garantire l'equilibrio tra redditività e sostenibilità. Per questo la sostenibilità è integrata nella nostra strategia aziendale, SAIL'22. L'obiettivo è far crescere il valore sostenibile bilanciando i volumi, i margini, il profitto e la liquidità. Qui si possono apprezzare la nostra solida performance finanziaria e i progressi del nostro piano di sostenibilità raggiunti nel 2018.



The Golden Words

La missione di Carlsberg Breweries è quella di sviluppare
l'arte di produrre birra
al massimo grado di perfezione,
a prescindere dall'immediato profitto,
in modo tale che le nostre birrerie e i nostri prodotti
vengano riconosciuti come **modelli di qualità** e,
attraverso questi esempi, garantiscano una produzione di
birra ad un livello elevato e che ci faccia onore."

J.C. Jacobsen

ASSETATI DI ECCELLENZA

La Fondazione Carlsberg da sempre contraddistingue il nostro modo di operare sul mercato e non solo



Abbiamo perfezionato «l'arte di fare la birra» attraverso il Carlsberg Research Center

Focus su 4 aree principali

MATERIE PRIME



LIEVITO E FERMENTAZIONE



INGREDIENTI



TECNOLOGIA



La sostenibilità deve essere parte del business



solutions in film 'n' fiber
Shrink wrap



REXAM
Cans



Glass packaging

ARKEMA
INNOVATIVE CHEMISTRY
Coatings

Petainer
PET kegs

MWV
Paperboard Multipacks

ecoXpac
Fiber based bottles

1HQ
BRAND AGENCY
Brand agency





WORLD'S FIRST BIO-BASED BEER BOTTLE

1° risultato della Carlsberg Circular Community, presentato @Davos - World Economic Forum

Green Fiber Bottle

1. Obiettivo:

creare un nuovo packaging per bevande in grado di essere identificato immediatamente come sostenibile grazie al suo aspetto e alla comunicazione di brand

2. Ideazione:

La bottiglia è stata creata raccogliendo input da alcuni tra i più importanti specialisti di packaging da tutto il mondo



3. Materiali

Tutti i materiali della bottiglia, tappo compreso, sono stati sviluppati partendo da una selezione di materiali bio e biodegradabili.

4. Origine

Le fibre provengono da alberi ripiantati man mano che altri alberi vengono tagliati

5. Rifiuti

La bottiglia è un rifiuto organico.

Un'ispirazione per la business community e i concorrenti



BY APPOINTMENT TO THE
ROYAL DANISH COURT

Carlsberg

DANISH
PILSNER
1847 ONWARDS

CARLSBERG PILSNER ER ET LYST, FRISKT OG HARMELØST ØL MED
MILTSØDME, MODERAT FRUKTIGHET OG EN AVRUNDET RUMLELÅD
BLENSE: VANN, MALLET BYGG, HUMLE, ENERGI PER 100 ML ØL
35 KJAL - BEST FØR: SE BOKSEN BUNN. DISTRIBUERT AV Ringnes
PB. 7152, MAJ., 0307 OSLO. FORBRUKERKONTAKT: C 2204 5011 WWW.CARLSBERG.NO

2 **R** NYTES **18+**
PANT ANSVARLIG
ringnes.no/ansvarlig

2
PANT

SNAP PACK

INTRODUCING SNAP PACK,
WHICH USES AN INNOVATIVE
GLUE TECHNOLOGY TO HELP
REDUCE WASTE FROM OUR
MULTIPACKS.

Compared to previous multi-
pack solutions, it can reduce
plastic usage by

50-76%



Less is more.

Snap Pack uses minimal plastic and
therefore reduces the risk of waste. Using
less material also reduces CO₂ emissions
and reliance on fossil fuel-based packaging
materials such as plastic.

J. C. Jacobsen

1200

tonnes saved
annually

when all of
our 4-, 6-
and 8-packs
have been
converted.



That's the
equivalent of

60

million plastic bags.

Il sistema di spillatura Draught Master



**DM
Modular
20**



**DM Flex
20**



**DM Select
10**



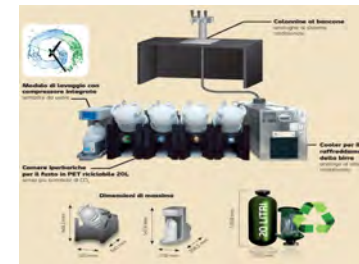
**More
quality**



**More
business**



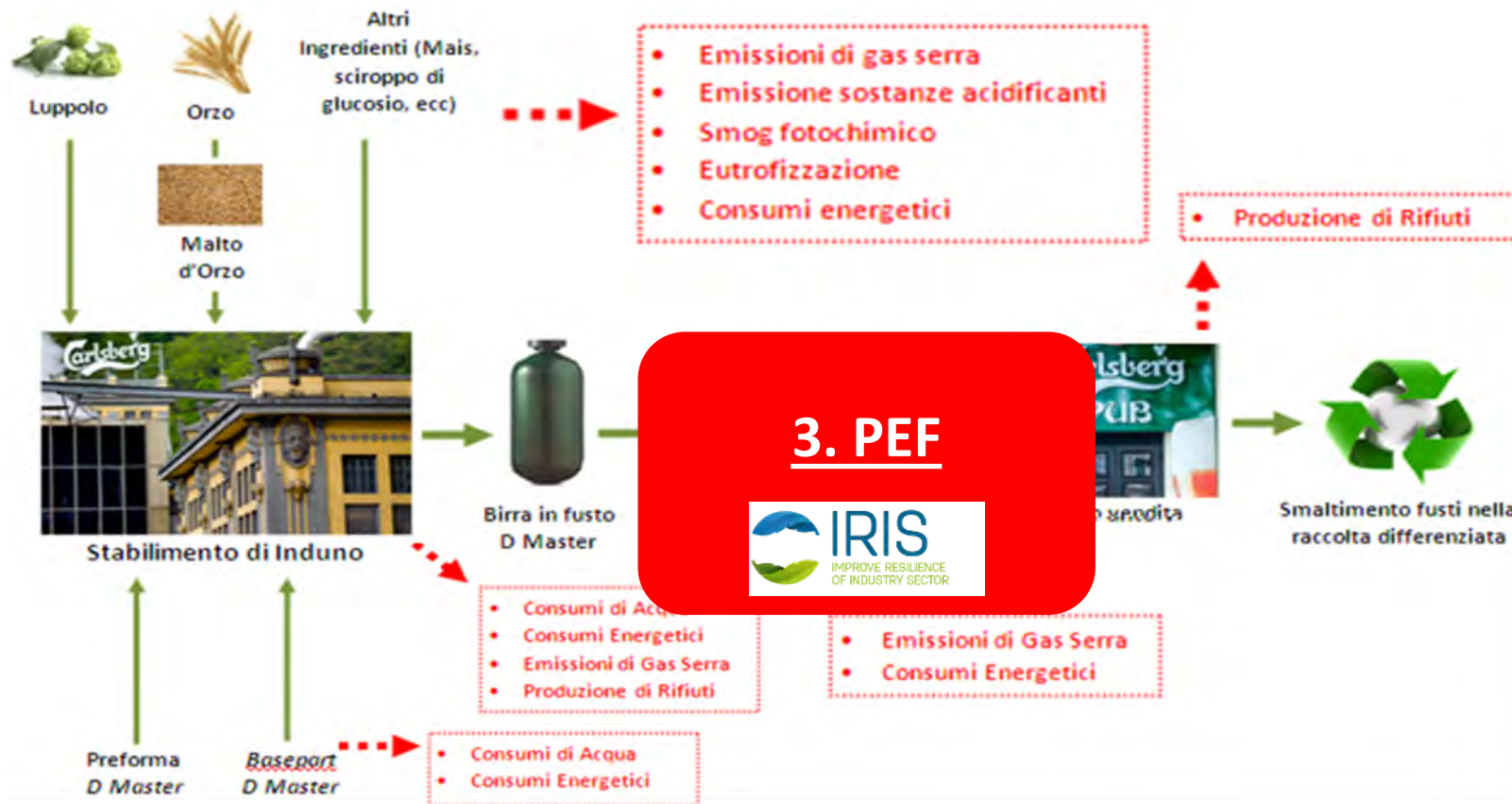
**More
handiness**



**More
sustainability**



Fondamentale è stato un approccio basato su analisi, numeri e progetti



3. PEF

Open Consultation per PCR (Product Category Rules) a livello mondiale

2. EPD

Università Commerciale Luigi Bocconi
IEFE Istituto di Economia e Politica dell'Energia e dell'Ambiente



Realizzazione dello studio LCA

Valutazione Documenti - Sopralluogo - **Approvazione** > EPD CONVALIDATA

Certificazione ufficiale IEC (International EPD Cooperation)



IL PROGETTO LIFE IRIS

Il Progetto prevede la definizione e l'attuazione di un Piano di adattamento ai cambiamenti climatici. Partecipiamo perché vogliamo contribuire a ridurre le emissioni di gas serra e gestire il rischio dei cambiamenti climatici nella nostra filiera insieme ai nostri partner.

Grazie all'attenta valutazione del rischio climatico (Climate Risk Assessment) condotta nell'ambito del progetto Life IRIS, la nostra consapevolezza dell'influenza che i cambiamenti climatici hanno su tutte le nostre attività e sulla nostra reputazione è aumentata nel corso degli anni.

Nel 2018 abbiamo proseguito nell'implementazione del nostro Piano di Adattamento ai Cambiamenti Climatici svolgendo le attività già previste e individuando anche una serie di attività future.

1 MAGGIORI DETTAGLI SUL
PROGETTO SUL SITO
www.lifeiris.eu



IRIS
IMPROVE RESILIENCE
OF INDUSTRY SECTOR

* **Cambiamento
climatico:
idee fresche
per un tema
caldo.**

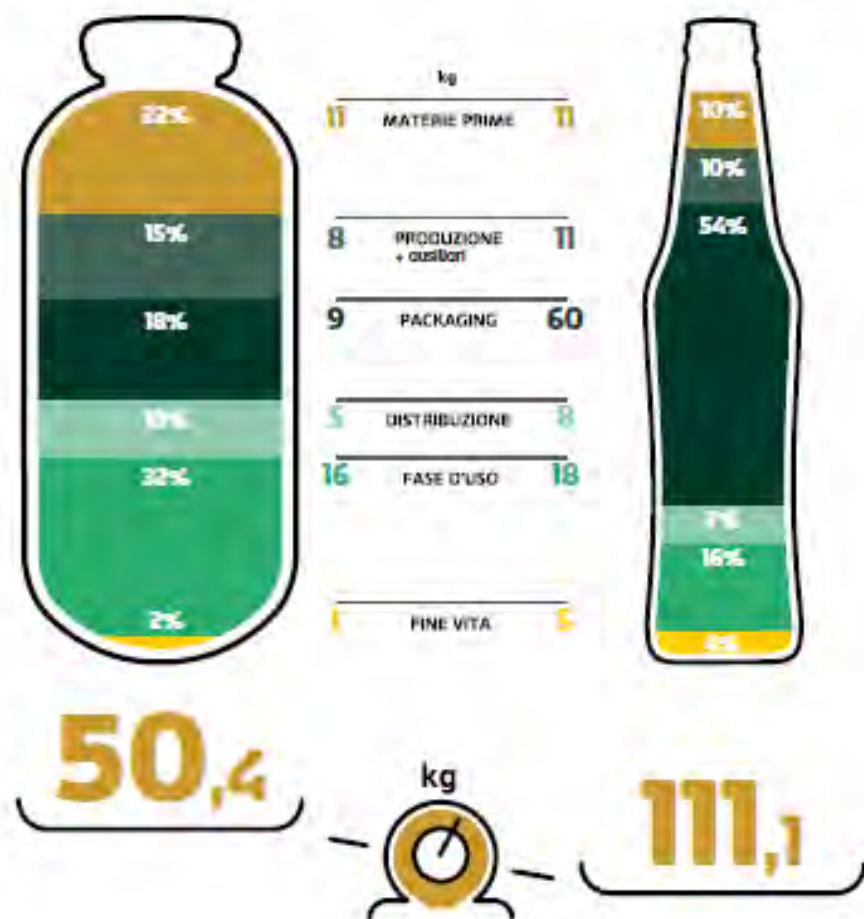


info@lifeiris.eu / www.lifeiris.eu

Carlsberg Italia: un'Azienda resiliente ai cambiamenti climatici

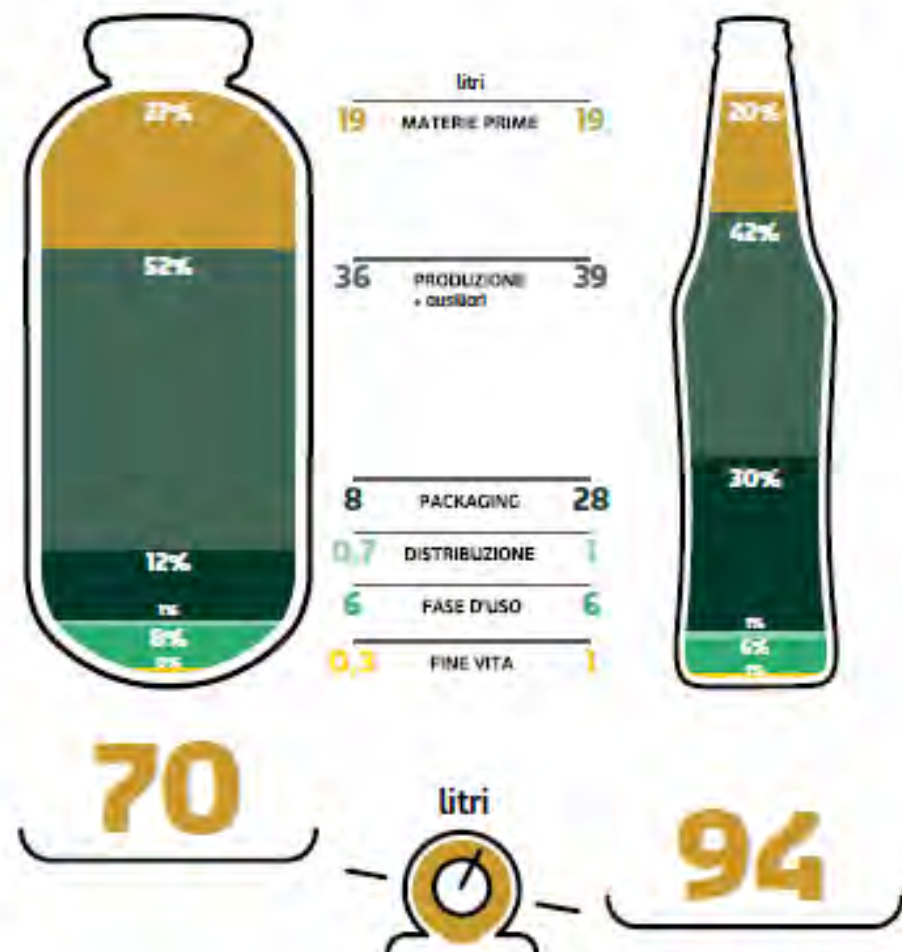
FUSTO IN PET VS BOTTIGLIA DI VETRO

I kg di CO₂ prodotti in ogni fase del ciclo di vita della birra
(Base = 100 litri di birra)



Fonte: elaborazioni EFE sulle basi dello studio LCA 2017

Il consumo idrico in ogni fase del ciclo di vita della birra
(Base = 100 litri di birra)



Fonte: elaborazioni EFE sulle basi dello studio LCA 2017

PET BATTE BOTTIGLIA DI VETRO

Il vantaggio dei fusti in PET si concretizza nella logistica. Infatti per movimentare 100 litri di birra in fusti in PET il peso complessivo trasportato è di 106 kg, mentre sono 165 kg per le bottiglie in vetro da 33 cl.

Fusto in Pet VS Bottiglia di Vetro

Quanto pesa trasportare 100 litri di birra



Fonte: elaborazione IEFE sulle basi dello studio LCA 2007



LA RIVOLUZIONE ALLA SPINA.



DRAUGHTMASTER
L'ESSENZA DELLA BIRRA

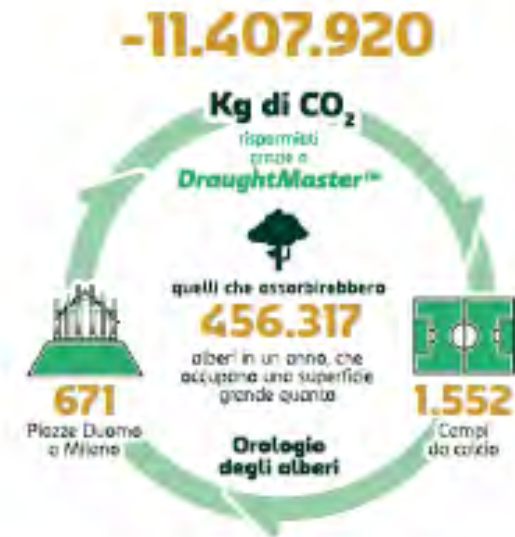
Comunicare agli Stakeholders ma anche al Consumatore finale



60 liters of beer from PET kegs reduce the greenhouse effect as 1 tree in 1 year*

Formula to calculate the #TreesWatch

*Compared to the same quantity of beer in steel kegs. Elaboration based on 2013 EPD data



Orologio degli Alberi

BREWING FOR A BETTER TODAY & TOMORROW



ZERO
CARBON
FOOTPRINT



ZERO
WATER
WASTE



ZERO
IRRESPONSIBLE
DRINKING




ZERO
ACCIDENTS
CULTURE

TOGETHER TOWARDS ZERO

CARLSBERG GROUP SUSTAINABILITY AMBITIONS AND
TARGETS



Carlsberg
Group

A close-up photograph of several green hops cones (Cone Humulus lupulus) hanging from a plant stem. The cones are in various stages of development, with some showing more defined scales. The background is a soft, out-of-focus green, suggesting a natural growing environment. The lighting is bright, highlighting the texture of the hop cones.

Brewing for a
better Today and
Tomorrow

A close-up photograph of a green plant stem with several small, light green flowers. The flowers are arranged in a vertical cluster. The background is dark and out of focus, with a prominent blue flower visible. The word "grazie" is overlaid in white text on the right side of the image.

grazie