



**12-13
MAGGIO 2023**

HOTEL RIZZI

VIA BORGONOV, 46

CASTEL SAN GIOVANNI (PC)

23.2 CREDITI ECM



LA PROTESI IMPLANTARE: UN METODO DI LAVORO AGGIORNATO TRA ANALOGICO E DIGITALE.



Scarica la nostra app



DOTT. LUCA BRICCOLI



Svolge la libera professione a Firenze con la Dr.ssa Silvia De Pasquale.

Si occupa prevalentemente di protesi, chirurgia e implantologia.

Relatore a corsi e congressi italiani ed internazionali.

Autore e coautore di pubblicazioni scientifiche riguardanti la chirurgia orale e protesi.

Si interessa all'ottimizzazione delle strategie di ricerca nel reperire informazioni cliniche attraverso il web.

Socio attivo della Italian Academy of Osseointegration e socio attivo della Società Italiana di Chirurgia Orale ed Implantologia.

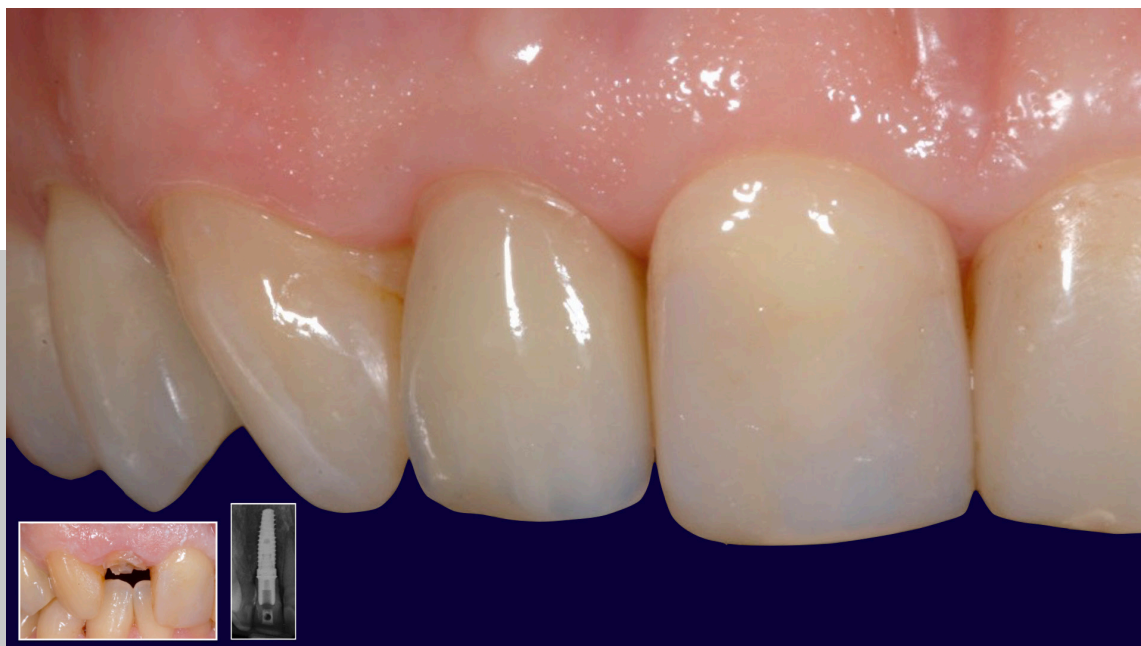
Abstract

INIZIO CORSO: 10.00

Il corso ha un'impostazione pratica, fornisce una specifica conoscenza delle procedure di realizzazione della protesi implantare tra analogico e digitale. Ti consente di mettere in pratica quanto appreso, riducendo i tempi alla poltrona e migliorando la qualità del risultato finale.

Cosa si apprende

- A formulare un piano di trattamento in protesi implantare.
- A gestire con semplicità tutti i passaggi della protesi su impianti.
- A valutare con attenzione le criticità delle lavorazioni odontotecniche.
- A conoscere e gestire il flusso digitale in protesi implantare.



LA PROTESI IMPLANTARE ANALOGICA.

La componentistica protesica:

Vantaggi e limiti della protesi Implantare di tipo fisso:

- Cementata
- Avvitata
- Ibrida con cementazione extraorale

Sequenze operative in implantoprotesi: dal singolo al totale.

Dal pilastro di guarigione alla protesi definitiva:

- Come rilevare un'ottima impronta in protesi implantare.
- Come valutare la struttura in lega.
- La ceramizzazione.
- Valutazioni occlusali in implantoprotesi

Prevenzione alle complicanze protesiche più frequenti.

Protesi fissa totale a carico immediato:

Funzione della dima chirurgico protesica modificata:

- Dimensione verticale.
- Massima intercuspidazione.
- Posizione implantare.

Pilastrini primari.

Pilastrini conico esagonali: dritti o inclinati.

Pilastrini secondari.

Fit e cementazione intraorale.

Test estetici e fonetici.

Finalizzazione della protesi ibrida definitiva.

LA PROTESI IMPLANTARE DIGITALE.

Criteri di scelta tra un flusso misto analogico-digitale e digitale puro.

Gli scanner intraorali:

- Tipologie e funzionamento di alcuni scanner intraorali.
- Funzionalità di alcuni software degli scanner intraorali.

Gli Scanbodies:

- Materiali, forma, qualità e affidabilità.

Stampanti 3D:

- Modelli stampati o fresati.

Presa del colore: fotografia o spettrofotometro?

Flusso analogico-digitale.

Acquisizione digitale del modello virtuale.

Modellazione virtuale al Cad

Realizzazione Cam

Milling center:

- lavorazione per addizione:
- selective laser melting
- selective laser melting e ripresa al tornio
- cialda in lega

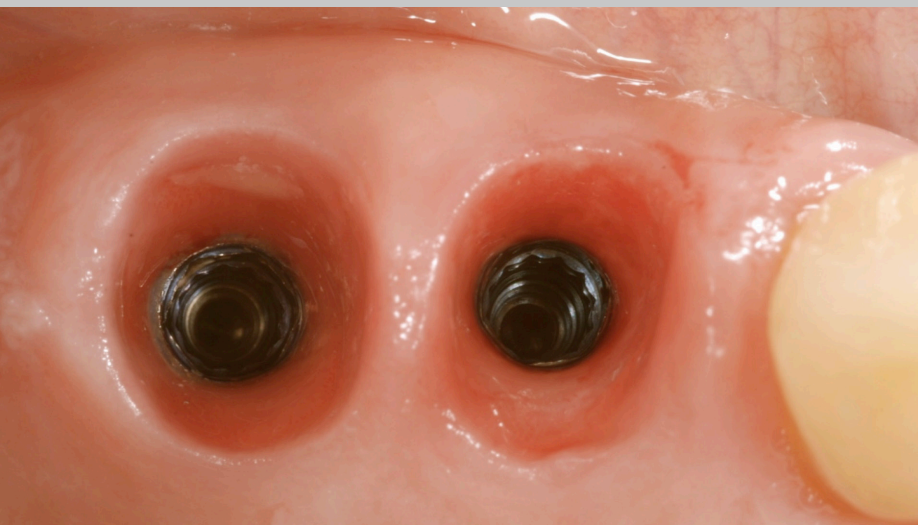
Fresatori da laboratorio.

Lavorazione per sottrazione:

- premilled
- cialda

Criteri di valutazione della qualità di un lavoro digitale.

Flusso digitale completo: dallo scanner intraorale alla realizzazione della protesi con i soli modelli virtuali.

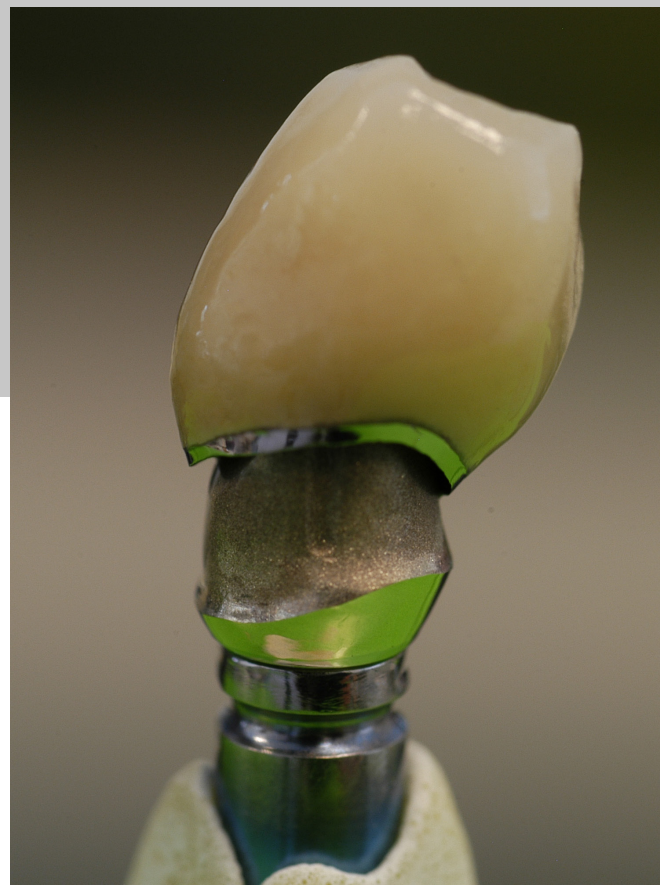
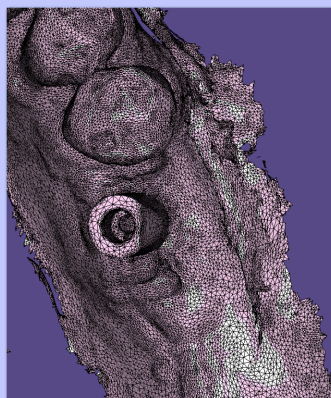


Tipologia di lavorazione
Scansione intraorale

file STL

Standard Triangulation Language

densità dei triangoli



Modalità iscrizione

Per partecipare al corso basterà iscriverti attraverso la pagina dedicata oppure contattare la nostra Segreteria Organizzativa.

**ISCRIZIONE
IN PRESENZA**



oppure



CHIAMACI
+39 010 5960362

Segreteria Organizzativa

e20 S.r.l. (Provider ECM n. 410)

Via A. Cecchi, 4/7 scala B

16129 Genova

Tel: +39 010 5960362

Email: corsi@e20srl.com

C.F. e P.I.: 01236330997



Sede del corso

HOTEL RIZZI

Via Borgonovo, 46

29015 Castel San Giovanni (PC)

Quote

€ 1000.00 + IVA

La quota comprende:

- 2 coffee break
- 2 lunch
- kit corso (cartellina + penna + blocknotes)

In caso di mancata partecipazione verrà effettuato un rimborso al netto dei diritti di Segreteria (50% della quota di iscrizione iva compresa) solo se la disdetta scritta sarà pervenuta alla Segreteria entro e non oltre una settimana dallo svolgimento dell'evento. Le iscrizioni saranno ritenute valide solo se accompagnate dalla quota di iscrizione o dalla ricevuta del bonifico.

Modalità pagamento

- Bonifico bancario sul C/C e20 S.r.l.
Banca Carige SpA Agenzia 7 - Genova
IBAN: IT 78106 175 014 070 000 021 26680
- On-line tramite il sito www.e20srl.com