



**13 MAGGIO 2023**

**NOVOTEL**

**VIA ANTONIO CANTORE 8, GENOVA**

# **STRATEGIE OPERATIVE IN ENDO-RESTAURATIVA**

## Dott. Andrea Polesel

Laurea con lode in Odontoiatria, Socio Attivo della Società Italiana di Endodonzia (SIE) e dell'Accademia Italiana di Odontoiatria Conservativa e Restaurativa (AIC), Certified Member dell'European Society of Endodontology (ESE), International Member dell'American Association of Endodontists (AAE), Professore a Contratto in Endodonzia per l'Università di Genova dal 2007 al 2022, ha tenuto corsi in Iran, Egitto, Dubai, Bahrain, Libano, Qatar, Kuwait. Membro del Consiglio Direttivo SIE (in qualità di Coordinatore Culturale Nazionale) per il biennio 2019-20, riconfermato nel 2021-22.

Membro della Commissione Editoriale (2016-17) e Culturale AIC (2020-21-22, riconfermato nel 2023-24). Responsabile di "Progetto hAICarie" per la Liguria (2016-17-18). Membro della Commissione Culturale di AIOM (2015-16).

Autore di pubblicazioni nazionali ed internazionali e di capitoli nei seguenti libri: Testo Atlante di Anatomia Endodontica (SIE/Tecniche Nuove 2011), Manuale di Endodonzia (SIE/Edra 1°ediz. 2013), Manuale di Endodonzia (SIE/Edra 2°ediz. 2020), "Taglio e Forma" (Komet/Edra 2°ediz. 2021), Odontoiatria restaurativa estetica (AIC/Quintessenza 2021), Endodonzia di A. Castellucci (Edra 2021), "Endo e Resto" (Komet/Edra 2022).

Tiene relazioni e corsi in Italia e all'estero.

Libero professionista dal 1995 con approccio interdisciplinare alla professione, esercita l'attività clinica privata ad Arenzano (Genova, Italia) prevalentemente nella gestione di casi clinici complessi di endodonzia, restaurativa adesiva e chirurgia.



# Abstract

La semplificazione delle tecniche di strumentazione endodontica ha raggiunto livelli tali da consentire ad ogni dentista generico ben addestrato di eseguire preparazioni canalari rapide, conservative e sicure nel rispetto dell'anatomia originaria e dei principi biologici di base. La combinazione di nuove leghe e design innovativi sta generando sistemi rotanti e reciprocanti sempre più affidabili ed ergonomici. Cavità d'accesso, detersione, sigillo apicale e restauro post'endodontico rappresentano le fasi operative che, insieme alla sagomatura, sono in grado di condizionare in modo determinante il successo di ogni trattamento endodontico. La scelta di nuovi strumenti e materiali abbinati a sequenze operative personalizzate, in funzione del caso clinico, possono rappresentare l'arma vincente nella moderna odontoiatria. Senza mai dimenticare il ruolo di diagnosi e piano di trattamento interdisciplinare nella predicibilità a lungo termine di ogni terapia.

***OBIETTIVO DEL CORSO** è discutere le nuove strategie operative in endodonzia ortograde e restaurativa post'endodontica, con la presentazione di casi clinici, protocolli operativi e consigli pratici che possono semplificare l'attività clinica quotidiana di dentisti generici, neolaureati e specialisti. Una sessione finale con esercitazioni pratiche consentirà ai partecipanti di mettere immediatamente in pratica le tecniche apprese durante le presentazioni teoriche.*

## Programma

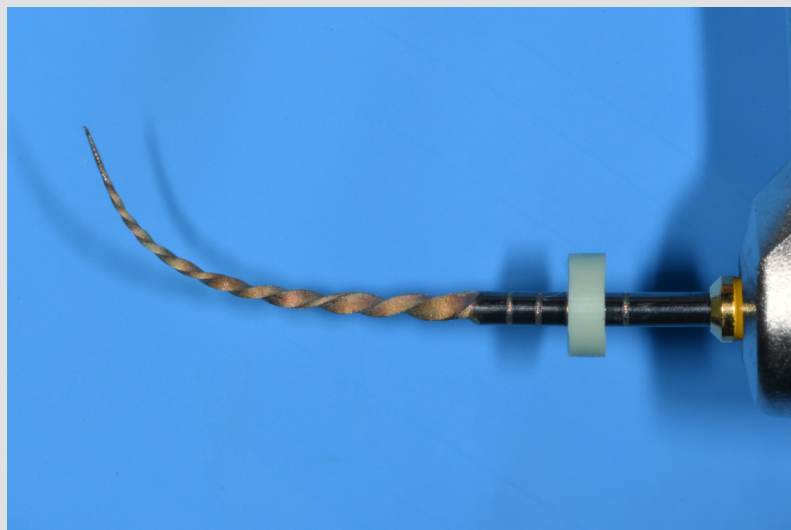
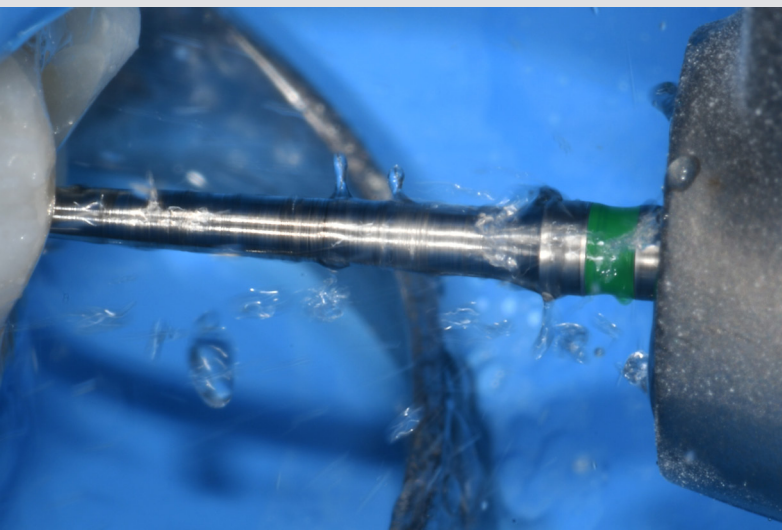
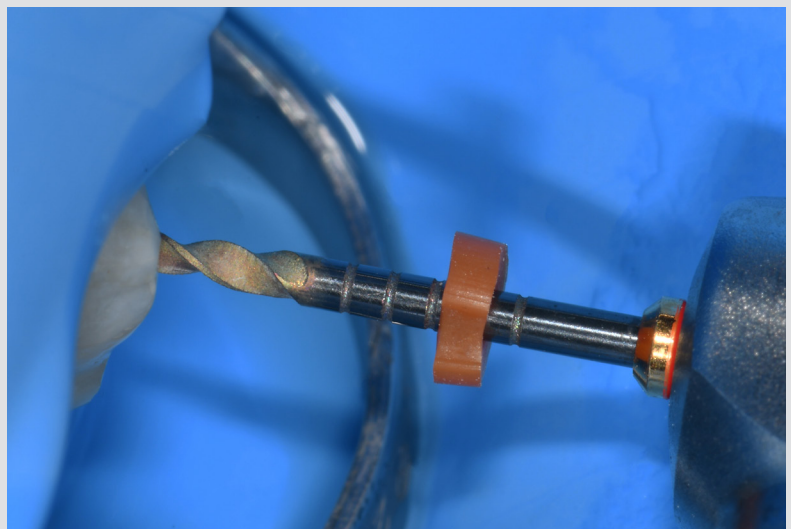
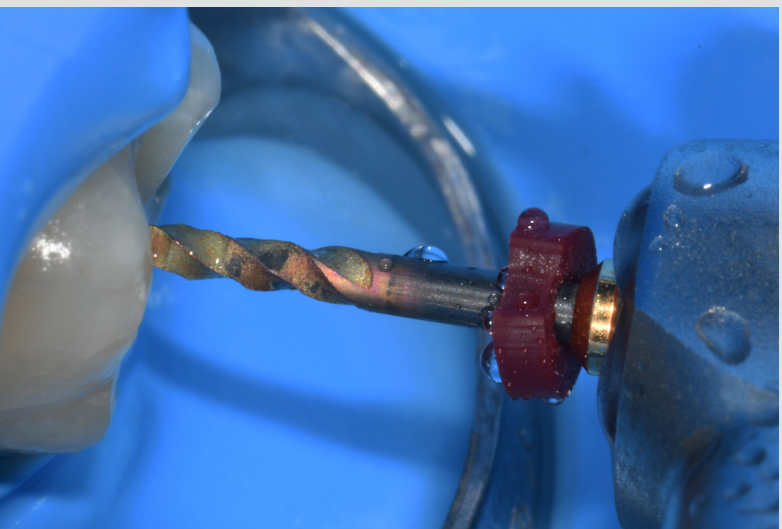
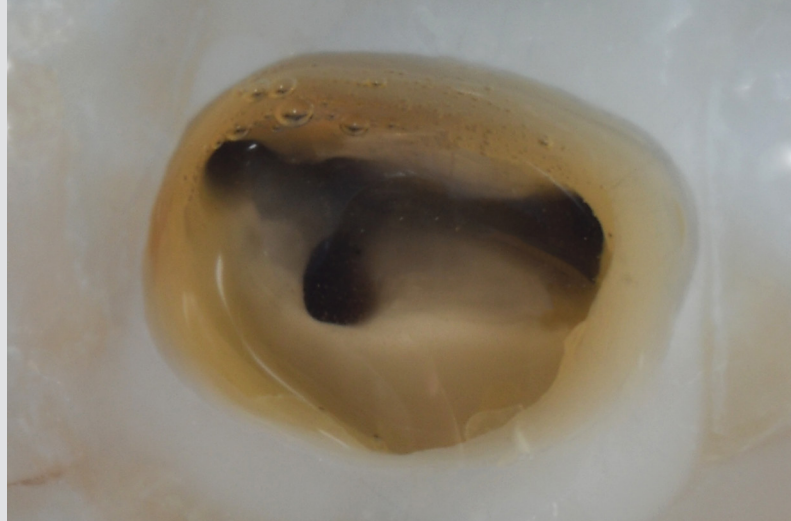
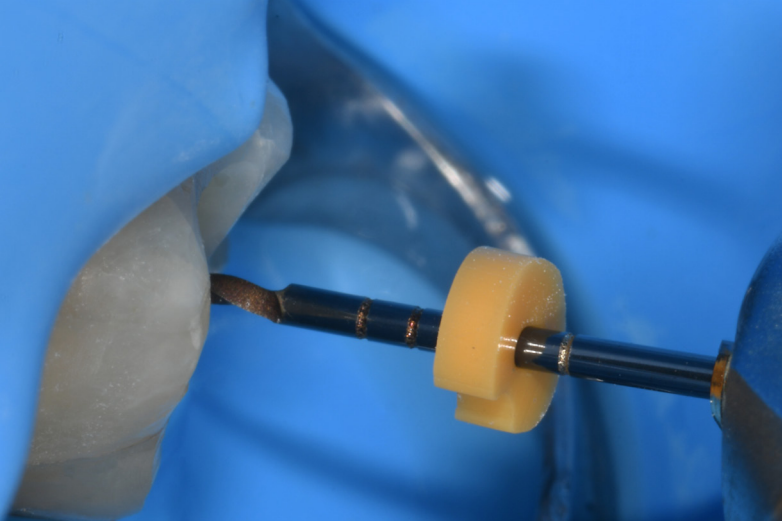
### SESSIONE TEORICA

- Cavità d'accesso. Razionale e frese per una preparazione rapida e conservativa.
- La Sagomatura con sistemi rotanti. Flessibilità, resistenza, semplicità, mini-invasività in un design innovativo.
- La Detersione. Protocolli Clinici e Strumentario.
- Il Sigillo Apicale con la Tecnica del Cono Singolo e Cementi Bioceramici. Siamo ad una svolta epocale?
- Il Sigillo Coronale. Restauro diretto, perni in fibra, onlay, overlay, veneerlay, corona completa. Indicazioni e fasi cliniche

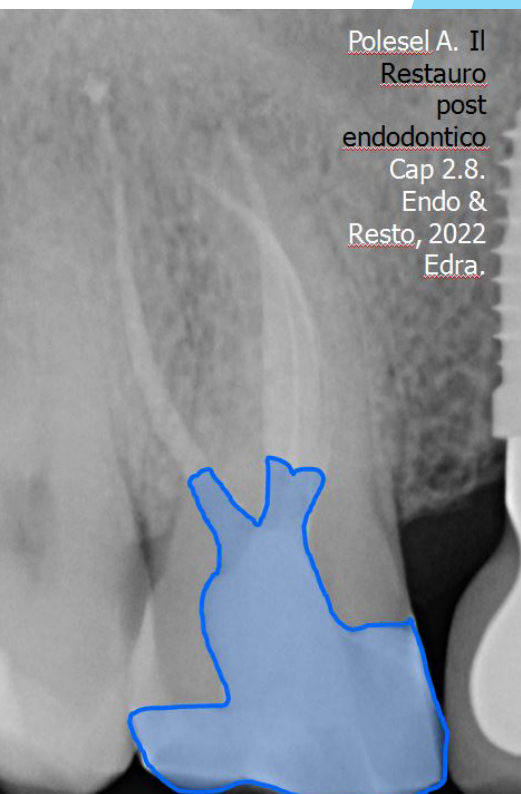
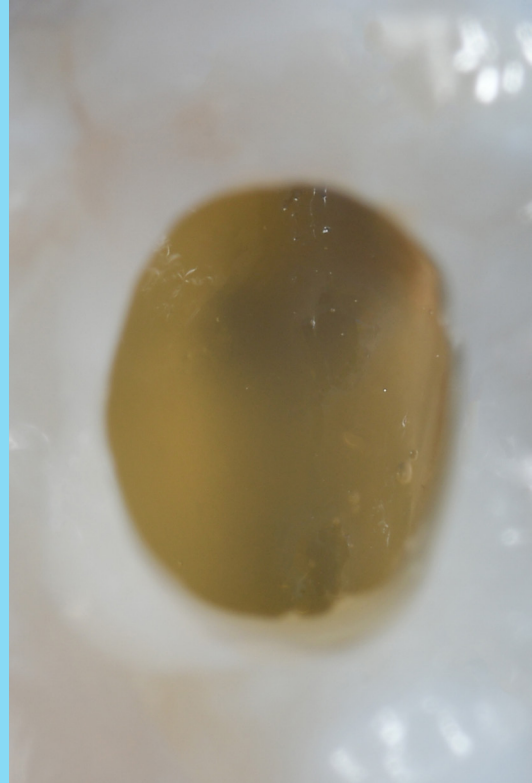
### SESSIONE PRATICA

- Sagomatura con strumenti rotanti e/o reciprocanti su denti estratti con cavità d'accesso preparata dai partecipanti prima del corso.
- Sigillo coronale con adesivi smalto dentinali, materiali compositi e/o perni in fibra.

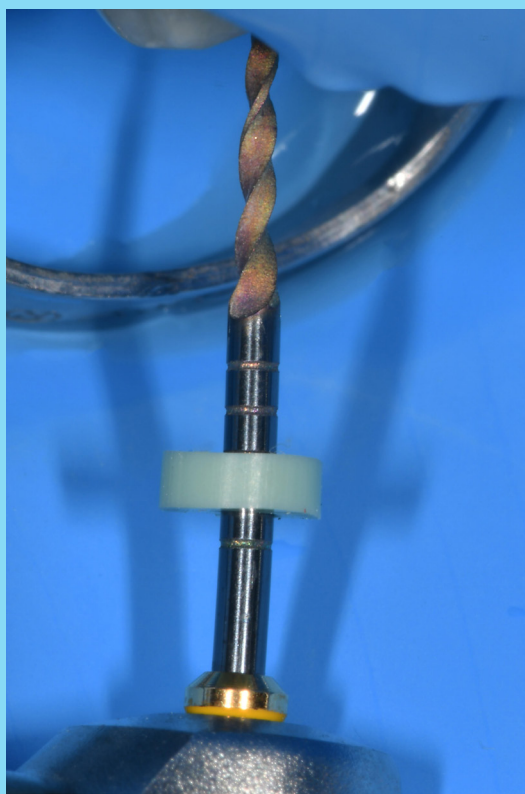








Polesel A. Il  
Restauro  
post  
endodontico  
Cap 2.8.  
Endo &  
Resto, 2022  
Edra.



## Modalità iscrizione

Per partecipare al corso basterà iscriverti attraverso la pagina dedicata oppure contattare la nostra Segreteria Organizzativa.

**ISCRIZIONE  
IN PRESENZA**



oppure



**CHIAMACI  
+39 010 5960362**

Con il contributo incondizionato di

 **COLTENE**

## Segreteria Organizzativa

e20 S.r.l. (Provider ECM n. 410)  
Via A. Cecchi, 4/7 scala B  
16129 Genova  
Tel: +39 010 5960362  
Email: [corsi@e20srl.com](mailto:corsi@e20srl.com)  
C.F. e P.I.: 01236330997



## Quota

**€ 200.00 + IVA**

In caso di mancata partecipazione verrà effettuato un rimborso al netto dei diritti di Segreteria (50% della quota di iscrizione iva compresa) solo se la disdetta scritta sarà pervenuta alla Segreteria entro e non oltre una settimana dallo svolgimento dell'evento. Le iscrizioni saranno ritenute valide solo se accompagnate dalla quota di iscrizione o dalla ricevuta del bonifico.

## Sede del corso

**NOVOTEL**

Via Antonio Cantore, 8  
16149 Genova (GE)

## Modalità pagamento

- Bonifico bancario sul C/C e20 S.r.l.  
Banca Carige SpA Agenzia 7 - Genova  
IBAN: IT 78106 175 014 070 000 021 26680
- On-line tramite il sito [www.e20srl.com](http://www.e20srl.com)