

STRATEGIE RIGENERATIVE PER L'IMPLANTOLOGIA DI TUTTI I GIORNI: DALL'ALVEOLO POST-ESTRATTIVO ALLA GBR VERTICALE

11.6 CREDITI ECM

**13
MAGGIO
2023**

**BEST WESTERN
PARK HOTEL**

**STR. VAL NURE 7
PIACENZA**

Dott. Fabio Perret

Laureato a pieni voti in Odontoiatria e Protesi Dentaria nel 2001 presso l'Università degli Studi di Torino.

Nel 2008 ha conseguito con lode il Master biennale di secondo livello in Parodontologia presso l'Università degli Studi di Torino (Prof. M. Aimetti)

Nel 2010 ha conseguito l'International Postgraduate Certificate in Implantology and Oral Rehabilitation presso la New York University-College of Dentistry.

Dal 2018 è fra i docenti del Corso Post-graduate di Implantologia Avanzata del Prof. Ugo Consolo (patrocinato dall'Università di Modena-Reggio Emilia).

Relatore in corsi e congressi in Italia e all'estero, è autore di pubblicazioni scientifiche internazionali relative alla rigenerazione ossea alveolare a scopo implantare.

Esercita la libera professione a Challand St Anselme (AO), dedicandosi prevalentemente alle discipline di parodontologia, implantologia e rigenerazione guidata dei tessuti.



Abstract

La terapia implanto-protesica del futuro sarà sempre più rivolta alla gestione di precedenti fallimenti implantari e più in generale dei casi complessi.

In questo corso il relatore racconterà il suo viaggio professionale nel campo della rigenerazione dei tessuti duri e molli in implantologia, condividendo i fattori critici di successo estetico e funzionale nel trattamento del paziente parzialmente edentulo con atrofia ossea.

Programma

Ore 09.00

Registrazione partecipanti

Ore 9.30

Il razionale biologico: cosa ci serve per rigenerare nuovo osso?

Ore 11.00

Dalla GBR orizzontale alla Verticale: quali nuovi fattori entrano in gioco?

Ore 13.00

Pausa

Ore 14.00

Gestione dei tessuti molli: quali sono gli errori da evitare?

Ore 15.00

Come mantenere i risultati nel tempo?

Ore 16.00

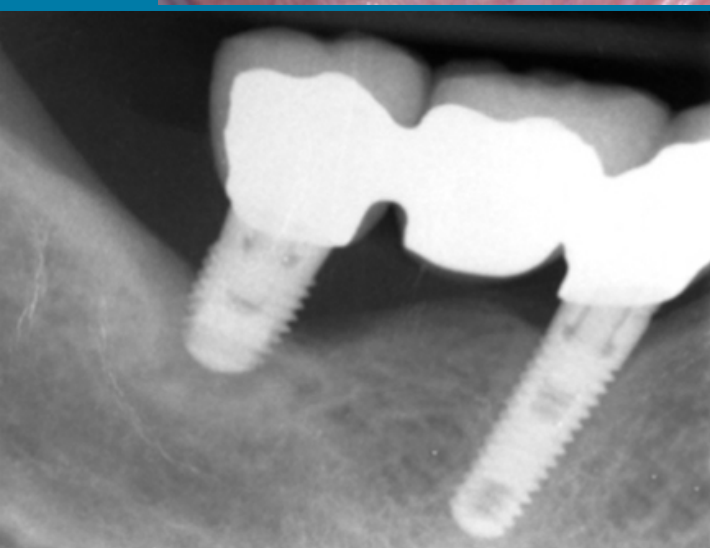
Fine del corso ed eventuale discussione collegiale di casi clinici dei partecipanti al corso (inviare rx e foto).



before



after



Modalità iscrizione

Per partecipare al corso basterà iscriverti attraverso la pagina dedicata oppure contattare la nostra Segreteria Organizzativa.

**ISCRIZIONE
IN PRESENZA**



oppure



**CHIAMACI
+39 010 5960362**

Segreteria Organizzativa

e20 S.r.l. (Provider ECM n. 410)
Via A. Cecchi, 4/7 scala B
16129 Genova
Tel: +39 010 5960362
Email: corsi@e20srl.com
C.F. e P.I.: 01236330997



Sede del corso

BEST WESTERN PARK HOTEL
Str. Val Nure, 7
29122 Piacenza (PC)

Quota

€ 300 + IVA

In caso di mancata partecipazione verrà effettuato un rimborso al netto dei diritti di Segreteria (50% della quota di iscrizione iva compresa) solo se la disdetta scritta sarà pervenuta alla Segreteria entro e non oltre una settimana dallo svolgimento dell'evento. Le iscrizioni saranno ritenute valide solo se accompagnate dalla quota di iscrizione o dalla ricevuta del bonifico.

Modalità pagamento

- Bonifico bancario sul C/C e20 S.r.l.
Banca Carige SpA Agenzia 7 - Genova
IBAN: IT 78106 175 014 070 000 021 26680
- On-line tramite il sito www.e20srl.com