



**e20**  
**eventi** s.r.l.

**20-21 MAGGIO 2022**

**HOTEL IL NEGRESCO**

**LUNGOMARE ITALICO 82, FORTE DEI MARMI (LU)**

**SEMPLICITÀ ED INNOVAZIONE NEI RESTAURI  
DIRETTI ANTERIORI: UN APPROCCIO PRATICO  
PER LA CONSERVATIVA DI TUTTI I GIORNI**



## Dott. Francesco Simoni

Il Dr. Francesco Simoni ha conseguito la laurea, nel 2005, in Odontoiatria e Protesi Dentaria presso l'Università di Pisa con il massimo dei voti e con la pubblicazione della tesi.

È co-autore del capitolo "Terapia parodontale non chirurgica" nel libro del dr. Giano Ricci "Diagnosi e Terapia Parodontale" pubblicato da Quintessence Edizioni nel 2012. E' co-autore col dr. Lorenzo Vanini del capitolo "Elementi di odontoiatria conservativa e tecniche di assistenza" nel libro del dr. Paride Zappavigna "Manuale per assistente di studio odontoiatrico" pubblicato da Ariesdue nel 2017.

È autore di pubblicazioni scientifiche su riviste nazionali ed internazionali.

È socio attivo dell'Accademia Italiana di Odontoiatria Estetica (IAED), socio attivo della Società Italiana di Odontoiatria Conservatrice (SIDOC) e affiliato alla European Academy of Esthetic Dentistry (EAED). Tiene corsi teorico-pratici in conservativa estetica in diversi paesi europei.

Esercita la libera professione a Lido di Camaiore nel suo studio privato.

## Abstract

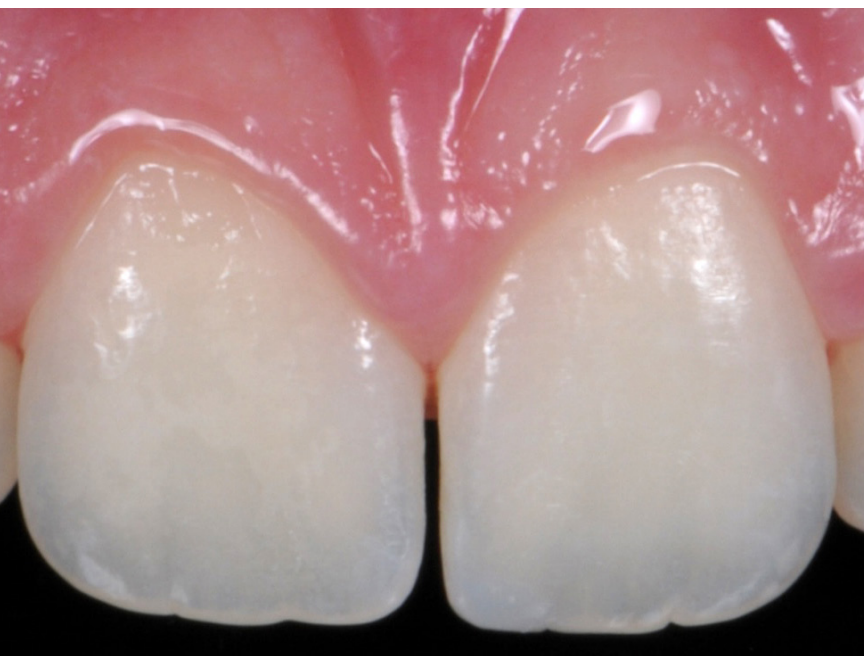
In conservativa, come in tutta l'odontoiatria, grazie ai nuovi materiali possiamo raggiungere risultati che fino a poco tempo fa erano impensabili. I compositi di ultima generazione, come ha descritto Lorenzo Vanini nei suoi libri, soddisfano le necessità principali di ogni odontoiatra essendo materiali più facili da usare della ceramica con possibilità di correzione e di riparazione del restauro.

Per acquisire la capacità di realizzare una corretta anatomia si debbono osservare i denti ed esercitarsi riproducendoli con diversi materiali quali, ad esempio, la cera in quanto la tecnica di ceratura è ancora oggi il sistema più rapido per individuare dettagli anatomici, riprodurli, provarne la validità e correggerla con piccoli ritocchi. Il primo obiettivo da raggiungere è la forma di ogni nostro restauro nelle sue dimensioni, funzione e armonia. Acquisite le capacità tecniche è importante conoscere i materiali e le loro caratteristiche perché dove c'è connubio tra la tecnica e il materiale nasce l'eccellenza. Fondamentale per il clinico è eseguire una corretta diagnosi e per fare questo è doveroso un esame radiografico dettagliato (bite wings o status radiografico) e l'utilizzo di sistemi ingrandenti. È indispensabile lavorare su un parodonto sano; i pazienti devono essere istruiti sulle metodiche di igiene orale e avere effettuato o una semplice igiene o una preparazione parodontale non chirurgica.

Un altro ausilio importante per poter realizzare restauri estetici ottimali è fotografare i propri casi, poiché l'analisi delle immagini statiche ci consente di studiare i dettagli permettendoci di migliorare i nostri risultati.

Questo corso descrive i passaggi più importanti per realizzare correttamente restauri diretti nei settori anteriori utilizzando materiali biocompatibili e con caratteristiche simili allo smalto naturale importanti per mantenere nel tempo l'estetica e la funzione.

Nei restauri diretti anteriori oggi esistono molti materiali innovativi che possono facilitare il lavoro dell'odontoiatra: la ricerca della semplicità e della velocità è importante, ma è doveroso mantenere standard qualitativi alti.



## Programma

### PARTE TEORICA

- Il piano di trattamento conservativo nei settori anteriori
- I materiali compositi: clinica e ricerca
- Il colore e la forma in odontoiatria: esercitazione pratica con compilazione della cartella colore
- La documentazione fotografica: materiali e protocollo
- La preparazione delle cavità: classe III e classe IV
- L'adesione: materiali e tecniche d'uso
- La stratificazione del composito dei denti anteriori
- La polimerizzazione: tipi di lampade e tecniche d'uso
- La rifinitura e la lucidatura del composito dei denti anteriori.

**LE PRESENTAZIONI SARANNO  
SUPPORTATE DA IMMAGINI CLINICHE, DA  
VIDEO E DA LIVE STREAMING SU PAZIENTE.**

### PARTE PRATICA

- Esecuzione di una otturazione di classe IV sul modello.

## Modalità iscrizione

Per partecipare al corso basterà iscriversi attraverso la pagina dedicata, saldare la quota e il gioco è fatto. Clicca il bottone qui sotto.

**ISCRIZIONE  
IN PRESENZA**



Con il contributo  
incondizionato di:



In caso di mancata partecipazione verrà effettuato un rimborso al netto dei diritti di Segreteria (50% della quota di iscrizione iva compresa) solo se la disdetta scritta sarà pervenuta alla Segreteria entro e non oltre una settimana dallo svolgimento dell'evento. Le iscrizioni saranno ritenute valide solo se accompagnate dalla quota di iscrizione o dalla ricevuta del bonifico.

## Segreteria Organizzativa

e20 S.r.l. (Provider ECM n. 410)  
Via A. Cecchi, 4/7 scala B  
16129 Genova

Tel: +39 010 5960362  
Fax: +39 010 5370882  
Email: [corsi@e20srl.com](mailto:corsi@e20srl.com)  
C.F. e P.I.: 01236330997



## Quota

**300+IVA ALLA PRENOTAZIONE**  
**350+IVA 30 GG. DALL'INIZIO DEL CORSO**  
**350+IVA SALDO A FINE CORSO**

### La quota comprende:

- due coffe break
- due lunch
- attestato di partecipazione
- kit corso (cartellina + penna + blocknotes)
- borsa "Viterbone"

## Modalità pagamento

- Bonifico bancario sul C/C e20 S.r.l.  
Banca Carige SpA Agenzia 7 - Genova  
IBAN: IT 78106 175 014 070 000 021 26680
- On-line tramite il sito [www.e20srl.com](http://www.e20srl.com)

## Sede del corso

**HOTEL IL NEGRESCO**  
Lungomare Italico, 82  
55042 Forte dei Marmi (LU)