

### Per informazioni ed iscrizioni:

Sig. Gianni Caria  
Ortodonzia e Ortodonzia  
Cell. 3889214829  
Email: caria@ortodonziaeortodonzia.it

### Sedi dell'incontro

#### Sessione teorica

orario 9,00 -13,00 – **INGRESSO LIBERO**  
presso Aula Magna Clinica Odontoiatrica UniSS  
Viale San Pietro 43/c  
Sassari

#### Sessione pratica "Live surgery"

orario 14,00 -17,30 **OBBLIGO DI ISCRIZIONE**  
**Quota di partecipazione Euro 180,00 + IVA**  
presso Studio Dentistico Arnould-Solinas  
Via Marcello Lelli, 61  
Sassari

*La sessione pratica è riservata a max 12 partecipanti pertanto le iscrizioni saranno accettate a ricevimento bonifico*

#### Modalità di pagamento:

tramite bonifico bancario intestato a LEONE S.p.a.  
presso Credito Emiliano - Centro Imprese Prato  
IBAN IT98A0303202801010000090123



ISTITUTO STUDI  
ODONTOIATRICI



# Ancoraggio palatale e digitalizzazione

**SASSARI**  
**25 MARZO**  
**2022**

**DOTT.**  
**GIUSEPPE**  
**PERINETTI**



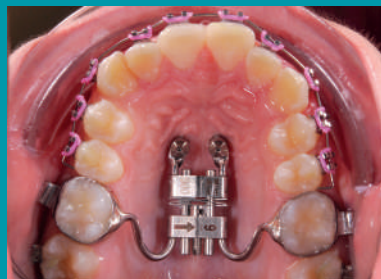
Centro Formazione



#### Segreteria ISO

Via P. a Quaracchi 48  
50019 Sesto Fiorentino - FIRENZE  
tel. 055 304458  
fax 055 304455  
email: iso@leone.it  
[www.leone.it/iso](http://www.leone.it/iso)

IT-03-22



L'ancoraggio palatale sta rivoluzionando il modo di gestire i casi ortodontici offrendo risultati predicibili e con efficienza senza eguali rispetto alle tecniche classiche (incluse quelle con ancoraggio vestibolare). La metà e più dei pazienti in dentatura permanente che viene trattato con dispositivi fissi potrebbe beneficiare dell'ancoraggio palatale.

Tra queste opzioni terapeutiche rientrano l'espansione ortopedica del mascellare in paziente adulto, la distalizzazione completa dell'arcata superiore, potenziamento della terapia ortopedica di terza Classe in paziente in crescita, disinclusione dei canini e altre ancora. L'inserzione guidata ha ulteriormente incentivato l'utilizzo dell'ancoraggio palatale rendendo le procedure alla poltrona più semplici e sicure.

Questo corso è primariamente indirizzato alla gestione quotidiana di questi nuovi approcci in combinazione con le più recenti innovazioni digitali.

## PROGRAMMA

**SESSIONE TEORICA** presso  
**Aula Magna Clinica Odontoiatrica UniSS**

**INGRESSO LIBERO**  
PER STUDENTI-SPECIALIZZANDI-ODONTOIATRI

**9:00** Prof.ssa E. Milia - Saluto ai partecipanti

**9:15** Prof. G. De Riu - Introduzione ai lavori

**9:30** Dott. G. Perinetti

- Vantaggi nell'uso dell'ancoraggio palatale rispetto a quello vestibolare e alle tecniche classiche.

- Terapie prima non possibili con la sola ortodonzia: espansione palatale nell'adulto e distalizzazione completa dell'arcata superiore (All-at-Once)

- Utilizzo di ancoraggio palatale in casi di agenesie, casi estrattivi e canini in inclusione palatale

## 11:00 Coffee break

**11:15-11:30** Odt. G. Caria

Le nuove viti da espansore CAD-CAM - Software CAD e tecnologie CAM

**11:30-13:00** Dott. G. Perinetti

- Principali componenti dei sistemi ad ancoraggio palatale

- Le nuove viti da espansore CAD-CAM

- Sistemi di inserzione guidata con protocolli 1-visit o 2-visit.

**SESSIONE PRATICA "LIVE SURGERY" presso  
Studio Dentistico Arnould-Solinas**

**INGRESSO RISERVATO ODONTOIATRI**  
**ISCRIZIONE OBBLIGATORIA**

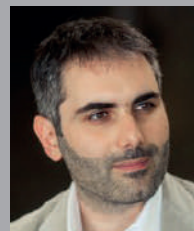
**14:30-16:30**

- Presentazione di un caso clinico

- Intervento Live con inserzione miniviti e relativo dispositivo

**16:30-17:30**

Discussione aperta su ogni aspetto dell'ancoraggio palatale



### DR. GIUSEPPE PERINETTI

Esercita la libera professione limitatamente all'ortodonzia in Friuli-Venezia Giulia ed è Professore a Contratto presso Università Vita-Salute San Raffaele di Milano. Laureato con Lode all'Università di Chieti, ha conseguito il Dottorato di Ricerca della Open University (Gran Bretagna), avendo come Sponsoring Establishment il Consorzio Mario Negri Sud e successivamente si è specializzato con Lode in Ortognatodonzia presso l'Università di Trieste. Ha relazionato presso corsi e congressi nazionali e internazionali. Nel 2010 ha conseguito il Premio Nazionale della Società Italiana di Ortodonzia e nel 2018 ha ricevuto l'Orthodontic Award della Croatian Society of Orthodontics. Dalla sua attività in collaborazione con diverse Università italiane e straniere ha pubblicato oltre 120 articoli sulle maggiori riviste internazionali. Il Dr. Perinetti è membro del Board Editoriale di The Angle Orthodontist e Associate Editor della rivista South European Journal of Orthodontics and Dentofacial Research. Il Dr. Perinetti ha ideato il metodo MPM per la valutazione della maturazione scheletrica e il distalizzatore MaXimo su miniviti palatali.