

## INFORMAZIONI GENERALI |

### Calendario degli incontri:

Sabato 2 Aprile 2022

### Orari del corso:

dalle 09:30 alle 13:30 e dalle 14:30 alle 17:00

### Modalità d'iscrizione:

Le iscrizioni devono pervenire alla Segreteria Organizzativa entro 15 giorni dalla data di inizio del corso e saranno accettate sulla base dell'ordine cronologico di arrivo. Le iscrizioni saranno ritenute valide solo se accompagnate dalla ricevuta di avvenuto pagamento

### Modalità di cancellazione:

In caso di mancata partecipazione, verrà effettuato un rimborso pari al 50% della quota di iscrizione (IVA compresa) solo se la disdetta scritta sarà pervenuta alla Segreteria entro e non oltre 30 giorni dallo svolgimento dell'evento, tramite mail o pec

### Quota di iscrizione:

€ 260,00 + IVA

### Modalità di pagamento:

il pagamento dovrà avvenire al momento dell'iscrizione tramite bonifico.

Di seguito le coordinate bancarie:

Banca Adria Colli Euganei Credito Cooperativo Società coop. Filiale di Montegrotto

IT 61 Q 08982 62680 030000500272 - Beneficiario: Sweden & Martina SpA

Causale versamento: saldo corso codice corso

Numero massimo partecipanti: 20

### Scheda di iscrizione

Compilare e inviare via mail all'indirizzo [customerservice@sweden-martina.com](mailto:customerservice@sweden-martina.com)

Informativa completa GDPR disponibile a questo indirizzo: [https://www.sweden-martina.com/it\\_it/privacy/](https://www.sweden-martina.com/it_it/privacy/)

#### Corso ITORTH2022013

Nome e Cognome partecipante

Ragione sociale fatturazione

Indirizzo

Cap

Città

Prov.

Tel

E-mail

Part. IVA

Cod. Fisc

Nata/o a

Il

SDI

PEC

Libero professionista

Dipendente

Convenzionato

### Segreteria Organizzativa:

Sweden & Martina S.p.A.

Via Veneto, 10 | 35020 Due Carrare (PD)

Telefono 049.91.24.300 | Fax 049.91.24.290

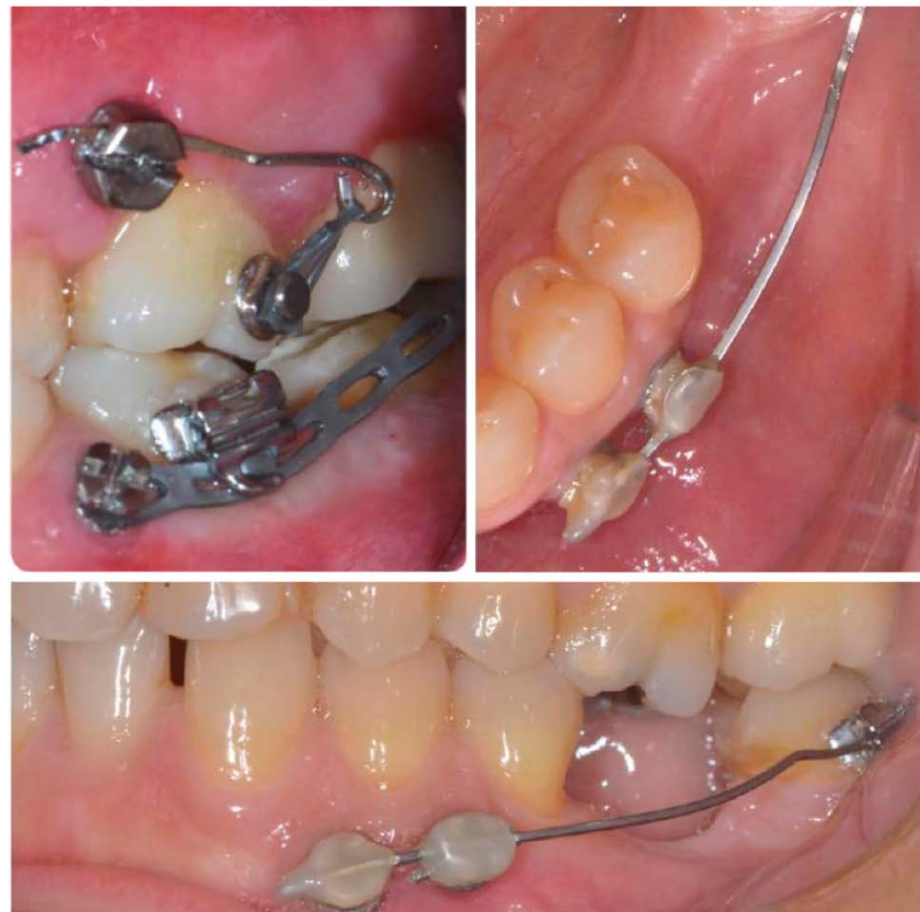
[educational@sweden-martina.com](mailto:educational@sweden-martina.com)

[www.sweden-martina.com](http://www.sweden-martina.com)

Sabato 2 Aprile 2022

Bari

CORSO IN  
AULA



Dott. Pasquale Aceto

Nuove frontiere in  
Odontoiatria: le miniviti ortodontiche  
e le possibili applicazioni cliniche

BARI

Hotel Parco Dei Principi

Via Vito Vasile, Prolungamento Viale Europa 6

70128 Bari

Tel. 080 539 4811

## PROFILO DEL RELATORE |



### Dott. Pasquale Aceto

Laureato “con lode” in Odontoiatria e Protesi Dentaria presso l'Università degli Studi della Campania Luigi Vanvitelli. Ha conseguito “con lode” la Specializzazione in Ortognatodonzia presso l'Università degli Studi della Campania Luigi Vanvitelli.

Ha ottenuto la Certificazione di Eccellenza in Ortodonzia IBO (Italian Board of Orthodontics) ed EBO (European Board of Orthodontics). È socio attivo della Società Italiana di Ortodonzia (SIDO), dell'Accademia Italiana di Ortodonzia (AIDOR), dell'Associazione Italiana di Ortodonzia Linguale (AIOL) e della Leading Alliance “Guide to Orthodontic Excellence” (LA). È iscritto alla Società Europea di Ortodonzia (EOS) e alla World

Federation of Orthodontists (WFO). Collabora con l'Università degli Studi della Campania Luigi Vanvitelli in qualità di istruttore clinico sulla tecnica Straight-Wire Mirabella (SWM) nel reparto di Ortognatodonzia diretto dalla Prof.ssa Letizia Perillo.

Relatore e Tutor ai corsi del Dott. A. Davide Mirabella.

Dal 2015 partecipa al Centro di Ricerca Sweden&Martina per la sperimentazione di presidi ortodontici ed è attualmente relatore nazionale nei corsi per ortodontisti sponsorizzati dalla Sweden & Martina.

È autore di diverse pubblicazioni e contributi scientifici di interesse ortognatodontico in contesti nazionali ed internazionali. Libero professionista esclusivista in Ortodonzia.

## ABSTRACT |

Il trattamento ortodontico si sviluppa secondo il principio di azione e reazione. Se viene esercitata una forza (azione) su un dente, la reazione sarà il suo spostamento. Per ogni spostamento, però, c'è una reazione uguale e opposta (perdita di ancoraggio), che inevitabilmente può muovere altri denti, creando spostamenti indesiderati. Per ottenere un ancoraggio assoluto, negli ultimi anni sono state proposte le miniviti ortodontiche.

Le miniviti presentano una dimensione ridotta, vengono posizionate evitando di scollare lembi e nella maggior parte dei casi senza effettuare un foro guida nella corticale ossea. Non godendo della stabilità secondaria, le miniviti possono essere rimosse agevolmente, talvolta evitando l'infiltrazione anestetica.

Questo corso fornisce un approccio razionale e concreto all'utilizzo delle miniviti per il controllo dell'ancoraggio ortodontico. Verranno illustrati i punti fondamentali della metodica clinica per l'inserimento, la rimozione e l'immediato utilizzo ortodontico grazie a vari casi clinici trattati.

La possibilità di poter partecipare ad una sessione pratica (inserimento miniviti) permetterà di avere un approccio più sicuro a tale metodica.

## PROGRAMMA SCIENTIFICO |

Ore 09:00	Registrazioni partecipanti
Ore 09:30	Motivazioni cliniche per l'utilizzo dell'ancoraggio scheletrico <ul style="list-style-type: none"><li>• Cos'è una minivite</li><li>• Zone di posizionamento</li><li>• Protocollo chirurgico per l'inserimento</li><li>• Biomeccanica</li><li>• Protocollo di rimozione di una minivite</li><li>• Fallimenti</li><li>• Complicanze</li><li>• Controindicazioni</li></ul>
Ore 11:00	Coffee Break
Ore 11:30	Dispositivi ortodontici ad ancoraggio scheletrico
Ore 12:00	Casi Clinici
Ore 13:30	Lunch break
Ore 14:30	Miniviti e allineatori F22: gestione “estetica” di casi complessi
Ore 15:30	Parte pratica (esercitazione su mandibola sintetica)
Ore 17:00	Fine lavori

### INFO PER I PARTECIPANTI

#### Materiale che i corsisti devono portare:

Tronchesino da legatura (TTC85-130-03), Tronchesino distale con ritenuta (TTC69-125-055064), Pinza di Weingart (P31-140-05), Pinza di Tweed (P98-135-05), Mini Mathieu (PL50-140R), Direzioneatori di legature (DL2-1)