

**Sede dell'incontro**

ISO Istituto Studi Odontoiatrici  
Via Ponte a Quaracchi 48  
50019 Sesto Fiorentino (FI)

**Per informazioni ed iscrizioni:**

rivolgersi alla Segreteria ISO  
Tel. 055.30.44.58  
Email: iso@leone.it

**Quota di partecipazione**

Euro 200,00 + IVA

**Obbligo di iscrizione**

Il corso è riservato a max 15 partecipanti pertanto le iscrizioni saranno accettate in ordine di arrivo

**Modalità di pagamento:**

tramite bonifico bancario intestato a LEONE S.p.a.  
presso Credito Emiliano - Centro Imprese Prato  
IBAN IT98A0303202801010000090123



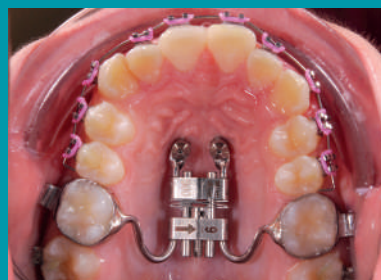
ISTITUTO STUDI  
ODONTOIATRICI



# Ancoraggio palatale e digitalizzazione: Istruzioni per l'uso

**FIRENZE**  
25 FEBBRAIO  
2022

**DOTT.  
GIUSEPPE  
PERINETTI**



IT-05-21

In collaborazione con:



**FIRENZE ortodonzia**

Via Stazione delle Cascine 9/D

50145 Firenze

**Tel.** +39 055 374871

**fax** +39 055 301201

**e-mail** info@firenzeortodonzia.it

L'ancoraggio palatale sta rivoluzionando il modo di gestire i casi ortodontici offrendo risultati predicibili e con efficienza senza eguali rispetto alle tecniche classiche (incluse quelle con ancoraggio vestibolare).

La metà e più dei pazienti in dentatura permanente che viene trattato con dispositivi fissi potrebbe beneficiare dell'ancoraggio palatale.

Tra queste opzioni terapeutiche rientrano l'espansione ortopedica del mascellare in paziente adulto, la distalizzazione completa dell'arcata superiore, potenziamento della terapia ortopedica di terza Classe in paziente in crescita, disinclusione dei canini e altre ancora. L'inserzione guidata ha ulteriormente incentivato l'utilizzo dell'ancoraggio palatale rendendo le procedure alla poltrona più semplici e sicure.

Questo corso è primariamente indirizzato alla gestione quotidiana di questi nuovi approcci in combinazione con le più recenti innovazioni digitali.

## PROGRAMMA

### **\_9:00-10:45**

- Vantaggi nell'uso dell'ancoraggio palatale rispetto a quello vestibolare e alle tecniche classiche.
- Terapie prima non possibili con la sola ortodonzia: espansione palatale nell'adulto e distalizzazione completa dell'arcata superiore (All-at-Once)
- Utilizzo di ancoraggio palatale in casi di agenesie, casi estrattivi e canini in inclusione palatale

### **Coffee break**

### **\_11:15-13:00**

- Principali componenti dei sistemi ad ancoraggio palatale
- Le nuove viti da espansore CAD-CAM
- Sistemi di inserzione guidata con protocolli 1-visit o 2-visit.

### **Lunch**

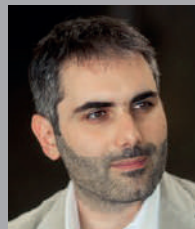
### **\_14:00-16:00**

- Presentazione di un caso clinico

### **- Intervento Live con inserzione miniviti e relativo dispositivo**

### **\_16:00-17:00**

Discussione aperta su ogni aspetto dell'ancoraggio palatale.



**DR. GIUSEPPE PERINETTI**

Il Dr. Giuseppe Perinetti esercita la libera professione limitatamente all'ortodonzia in Friuli Venezia Giulia. Laureato con Lode all'Università di Chieti, ha conseguito il Dottorato di Ricerca della Open University (Gran Bretagna), avendo come Sponsoring Establishment il Consorzio Mario Negri Sud e successivamente si è specializzato in Ortognatodonzia presso l'Università di Trieste. Ha relazionato presso corsi e congressi nazionali e internazionali. Nel 2010 ha conseguito il Premio Nazionale della Società Italiana di Ortodonzia e nel 2018 ha ricevuto l'Orthodontic Award della Croatian Society of Orthodontics, e dalla sua attività in collaborazione con diverse Università italiane e straniere ha pubblicato oltre 120 articoli su riviste internazionali. Il Dr. Perinetti è membro del Board Editoriale di The Angle Orthodontist e Associate Editor della rivista South European Journal of Orthodontics and Dentofacial Research. Nei suoi campi principali rientrano terapie ortopediche, ancoraggio palatale e digitalizzazione in ortodonzia.