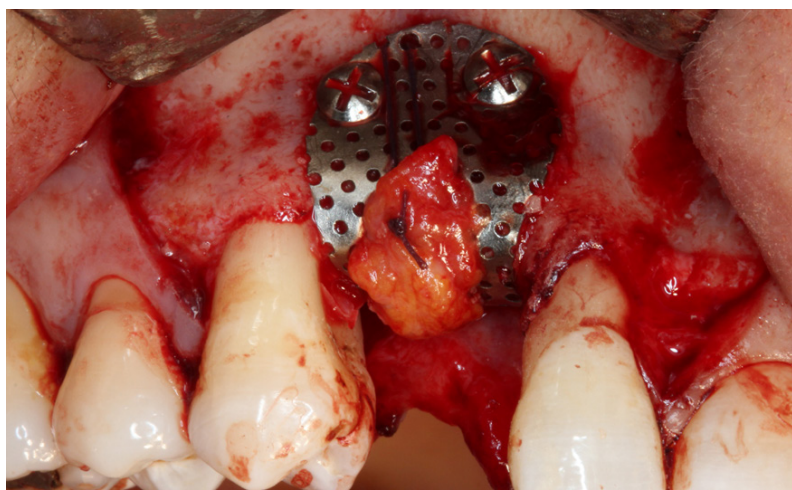
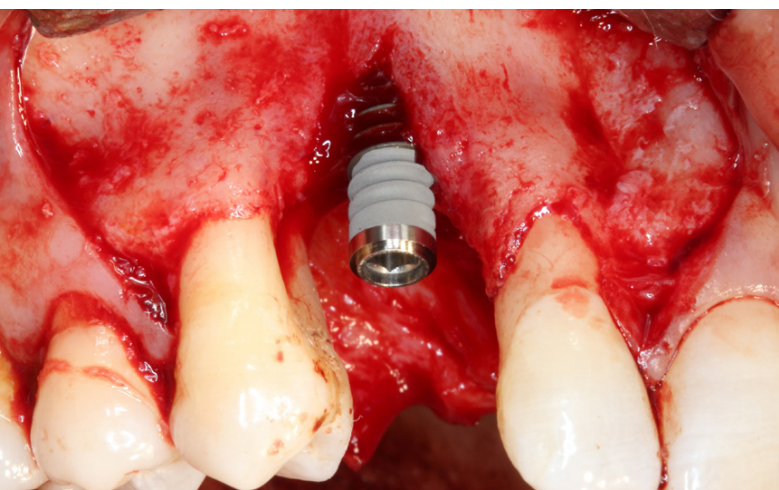
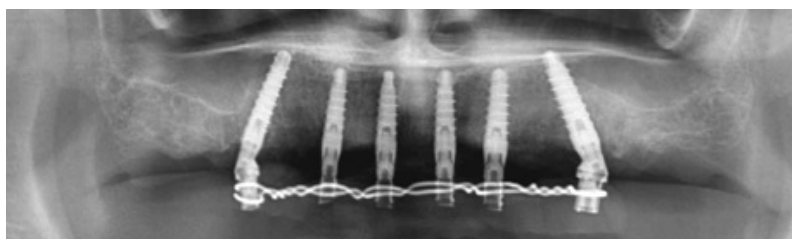
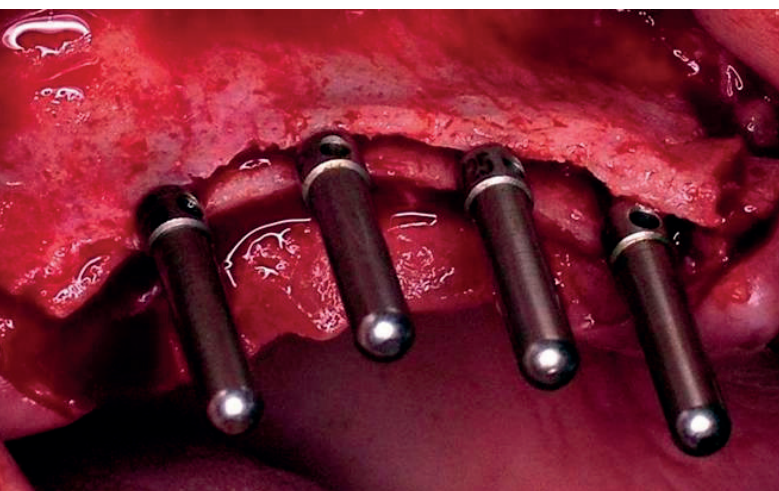


10 - 11 Febbraio | 7 - 8 Aprile | 30 Giugno - 1 Luglio | 29 - 30 Settembre - 1 ottobre |
10 - 11 - 12 Novembre 2022

Padova



Dott. Marco Csonka

Corso di formazione continua in implantologia avanzata

PADOVA

Oralmed Solutions
via Guasti, 12/h
35124 PADOVA
Tel. 049 8800813

DUE CARRARE (PD)

Sweden & Martina S.p.A.
via Veneto, 10
35020 Due Carrare (PD)
Tel. 0499124300


sweden & martina

PROFILO DEL RELATORE |



Dott. Marco Csonka

Laureato in Odontoiatria nel 1994.

Specializzato in Chirurgia orale ed Implantologia Endossea presso la New York University nel 1997. Perfezionato in tecniche chirurgiche implantari avanzate presso la U-Conn University (USA). Membro attivo della North American Association of Oral and Maxillo-Facial Implants. Autore di numerose pubblicazioni scientifiche e coordinatore per l'Europa del Comitato di studi clinici sui fattori di crescita ossea in Implantologia. Ideatore della metodica Implantoprotesica "SIMPLE". Professore a contratto per l'insegnamento di Clinica Odontostomatologica presso il CLO UniCt. Titolare dell'insegnamento "Gravi atrofie ossee" presso il Master in RCO UniCt.

ABSTRACT E STRUTTURA DEL CORSO |

I Step: Chirurgia Muco-gengivale e ottimizzazione del risultato estetico in implantologia

II Step: Trattamento chirurgico delle creste sottili: moderata espansione con osteotomi e Split Crest

III Step: Rialzi di seno mascellare per via crestale e con approccio laterale

IV Step: Ricostruzione tridimensionale delle creste atrofiche: GBR con mesh in titanio vs innesti a blocco

V Step: Fast Implantology: carico immediato, postestrattivi immediati, tecniche flapless. Corso con live surgery

Il programma di formazione continua in implantologia avanzata ha lo scopo di seguire il corsista nell'acquisizione di nozioni teoriche e manualità pratiche di difficoltà crescente al fine di renderlo capace di risolvere, alla fine del percorso formativo, casi clinici di media ed elevata difficoltà.

Per i corsisti è prevista la partecipazione allo study group con la discussione collegiale di due casi clinici e la pubblicazione dei risultati ottenuti. Inoltre, i partecipanti allo study group verranno coinvolti nelle future attività didattiche e presenzieranno agli incontri annuali di ex corsisti in programma.

In seguito alla presentazione dei due casi clinici, verrà rilasciato il diploma di formazione continua in implantologia avanzata.

PROGRAMMA SCIENTIFICO |

1° INCONTRO - giovedì 10 e venerdì 11 febbraio 2022

CHIRURGIA MUCO-GENGIVALE E OTTIMIZZAZIONE DEL RISULTATO ESTETICO IN IMPLANTOLOGIA corso teorico-pratico su tessuti animali (2 giorni)

Presentazione del corso:

Cenerentola bistrattata negli ultimi decenni, la Chirurgia Mucogengivale applicata all'implantologia ricomincia oggi ad assumere un ruolo fondamentale nella formazione dell'implantologo avanzato.

Non esiste infatti successo di qualsiasi forma di rigenerazione ossea in assenza di una impeccabile gestione dei tessuti molli, e non è predicibile il raggiungimento di un'estetica ottimale senza la conoscenza delle più moderne ed efficaci tecniche di preservazione e rigenerazione delle papille e dei tessuti molli in generale.

Il corso, rivolto a max 14 partecipanti, ha lo scopo di insegnare ai partecipanti le più moderne tecniche di chirurgia mucogengivale, con particolare riferimento al loro utilizzo in campo implantologico.

Il taglio del corso è decisamente pratico, e prevede una spiegazione teorica di ogni singola metodica, la discussione di numerosi casi clinici, la proiezione di video ad alta risoluzione e l'esecuzione immediata di interventi chirurgici su tessuti animali appositamente preparati.

PROGRAMMA (2 full day teorico-pratici):

- La chirurgia dei tessuti molli; lembi a spessore totale, parziale; spessore misto e lembi a scorrimento;
- Prelievi di tessuto connettivo; tecnica semplificata;
- Innesti liberi di connettivo a spessore parziale;
- Gli innesti di tessuto connettivo in implantologia; variante implantologica della tecnica parodontale classica;
- Gestione chirurgico-protetica dei siti postestrattivi; Ice Cream Technique;
- Preservazione e rigenerazione delle papille in implantologia;
- Protocolli operativi per l'ottimizzazione estetica;
- Svincoli periostali e passivazione dei lembi in GBR;
- Tecniche di sutura passiva per la prevenzione delle deiscenze postoperatorie in chirurgia implantare e rigenerativa;
- Proiezione di video ad alta risoluzione e discussione di numerosi casi clinici;
- Esercitazione pratica su tessuti animali appositamente preparati.

INFO PER I PARTECIPANTI

Materiale che i corsisti devono portare:

Kit chirurgico composto da Porta aghi, Porta lama, Scolla periostio piccolo, Scolla periostio grande, Pinzetta anatomica, Pinzetta chirurgica, Divaricatori vari, Forbicine appuntite, Forbicine a punta smussa, sonda parodontale.

PROGRAMMA SCIENTIFICO |

2° INCONTRO - giovedì 7 e venerdì 8 aprile 2022

TRATTAMENTO CHIRURGICO DELLE CRESTE SOTTILI: MODERATA ESPANSIONE CON OSTEOTOMI E SPLIT CREST

corso teorico-pratico su tessuti animali (2 giorni)

Presentazione del corso:

Le creste sottili rappresentano per l'implantologo clinico un match difficile sia per l'ottenimento di un'adeguata espansione ossea che per il raggiungimento di un ottimale estetica implantare. Eseguita una corretta diagnosi tridimensionale con l'ausilio delle cerature diagnostiche e del dentascan, si opterà per una moderata espansione di cresta con gli osteotomi nei casi meno difficili o per una grande espansione di cresta con split crest nei casi di maggiore atrofia della cresta. Quali sono le indicazioni e quali le controindicazioni all'intervento di split crest? Come comportarsi in caso di creste sottili mandibolari? Quali sono i vantaggi degli strumenti magneto-dinamici rispetto alle tecniche tradizionali con il martello e gli scalpelli?

Come gestire eventuali complicanze intraoperatorie?

A queste ed altre domande si darà risposta durante questi due giorni di corso; il corso, rivolto a max 14 partecipanti, ha lo scopo di insegnare le più moderne tecniche chirurgiche per il trattamento chirurgico delle creste sottili. Il taglio del corso è decisamente pratico, e prevede una spiegazione teorica di ogni singola metodica, la discussione di numerosi casi clinici, la proiezione di video ad alta risoluzione e l'esecuzione immediata di interventi chirurgici su tessuti animali appositamente preparati.

PROGRAMMA (2 full day teorico-pratici):

- Indicazioni e controindicazioni chirurgiche in base alla corretta diagnosi del grado di atrofia;
- Moderata espansione di cresta con osteotomi;
- Grande espansione di cresta: lo Split Crest;
- Spessore totale; spessore parziale; spessore misto;
- Tecniche manuali, Piezosurgery, strumenti magneto-dinamici;
- Inserzione implantare contestuale vs inserzione differita;
- Prevenzione e gestione delle complicanze chirurgiche (tecnica rigenerativa di emergenza in caso di frattura della cresta);
- Gestione dei provvisori;
- Le creste sottili mandibolari: split crest o GBR?;
- Proiezione di video ad alta risoluzione e discussione di numerosi casi clinici;
- Utilizzo clinico degli strumenti magneto-dinamici;
- Esercitazione pratica su tessuti animali.

INFO PER I PARTECIPANTI

Materiale che i corsisti devono portare:

Kit chirurgico composto da Porta aghi, Porta lama, Scolla periostio piccolo, Scolla periostio grande, Pinzetta anatomica, Pinzetta chirurgica, Divaricatori vari, Forbicine appuntite, Forbicine a pinta smussa.

PROGRAMMA SCIENTIFICO |

3° INCONTRO - giovedì 30 giugno e venerdì 1 luglio 2022

RIALZI DI SENO MASCELLARE PER VIA CRESTALE E CON APPROCCIO LATERALE corso teorico-pratico su tessuti animali (2 giorni)

Presentazione del corso:

La pneumatizzazione del seno mascellare limita in molti casi clinici la possibilità di inserire impianti di lunghezza adeguata. Dopo un'accurata disamina dell'anatomia normale e patologica del seno mascellare, si passerà alla classificazione del grado di atrofia del mascellare posteriore ed alle conseguenti tecniche chirurgiche indicate.

Quali sono le indicazioni e le controindicazioni ad un rialzo di seno mascellare per via crestale?

E quale è la tecnica maggiormente predicibile tra le tante proposte?

Come gestire le eventuali complicanze intra e postoperatorie?

Quando è indicato un approccio laterale?

Come mantenere integra la mucosa sinusale?

Proveremo a rispondere a tutte queste domande durante questo corso rivolto a max 14 partecipanti, con lo scopo di insegnare le più moderne tecniche chirurgiche per il rialzo di seno mascellare. Il taglio del corso è decisamente pratico, e prevede una spiegazione teorica di ogni singola metodica, la discussione di numerosi casi clinici, la proiezione di video ad alta risoluzione e l'esecuzione immediata di interventi chirurgici su tessuti animali appositamente preparati.

PROGRAMMA (2 full days teorico-pratici):

- Il Seno Mascellare: anatomia chirurgica e fisio-patologia;
- Tecnica ad approccio crestale; indicazioni cliniche e steps chirurgici;
- Tecnica ad approccio laterale; indicazioni cliniche e tecnica chirurgica;
- Osso autologo, osso eterologo e biomateriali; risultati clinici ed istologici negli innesti sinusali;
- Impianti immediati vs impianti differiti; quando e perchè;
- Prevenzione e trattamento delle complicanze sinusali intra e postoperatorie;
- Proiezione di video ad alta risoluzione e discussione di numerosi casi clinici;
- Esercitazione pratica su tessuti animali.

INFO PER I PARTECIPANTI

Materiale che i corsisti devono portare:

Kit chirurgico composto da Porta aghi, Porta lama, Scolla periostio piccolo, Scolla periostio grande, Pinzetta anatomica, Pinzetta chirurgica, Divaricatori vari, Forbicine appuntite, Forbicine a punta smussa, Grattini per prelievi di osso corticale, Manipolo dritto, Kit di scollatori da seno mascellare.

PROGRAMMA SCIENTIFICO |

4° INCONTRO - giovedì 29, venerdì 30 settembre, sabato 1 ottobre 2022

RICOSTRUZIONE TRIDIMENSIONALE DELLE CRESTE ATROFICHE: GBR CON MESH IN TITANIO VS INNESTI A BLOCCO + LIVE SURGERY

corso teorico-pratico (3 giorni)

Presentazione del corso:

La ricostruzione tridimensionale di creste atrofiche rappresenta una sfida molto complessa anche per l'implantologo esperto. Molti fattori concorrono nella scelta del corretto piano chirurgico, ed un rigido protocollo riduce la percentuale degli insuccessi.

Quali sono le indicazioni ad una ricostruzione ossea tridimensionale?

Quali le controindicazioni assolute e relative?

Innesti a blocco o GBR con mesh?

Impianti contestuali o differiti?

La risposta a queste ed altre domande durante lo svolgimento di questo corso rivolto a max 14 partecipanti.

Il taglio del corso è decisamente pratico, e prevede una spiegazione teorica di ogni singola metodica, la discussione di numerosi casi clinici, la proiezione di video ad alta risoluzione e l'esecuzione immediata di interventi chirurgici su tessuti animali appositamente preparati.

PROGRAMMA (2 full days teorico-pratici + 1 giorno live surgery):

- Classificazione dei diversi gradi di atrofia delle ossa mascellari;
- Indicazioni chirurgiche in base alla diagnosi tridimensionale;
- Ricostruzione con mesh vs innesti a blocco;
- Preparazione adeguata del sito ricevente;
- Corretta modellazione della mesh in titanio;
- Mezzi di osteosintesi;
- Siti donatori endorali per gli innesti a blocco;
- Management dei tessuti molli per la prevenzione delle deiscenze;
- Osso autologo, osso eterologo e biomateriali; risultati clinici ed istologici;
- Prevenzione e trattamento delle complicanze intra e postoperatorie;
- Proiezione di video ad alta risoluzione e discussione di numerosi casi clinici;
- Esercitazione pratica su tessuti animali;
- Sessione di live surgery presso Studio Odontoiatrico.

Durante l'incontro sono previsti tre interventi che verranno svolti direttamente dal relatore.

INFO PER I PARTECIPANTI

Materiale che i corsisti devono portare:

Kit chirurgico composto da Porta aghi, Porta lama, Scolla periostio piccolo, Scolla periostio grande, Pinzetta anatomica, Pinzetta chirurgica, Divaricatori vari, Forbicine appuntite, Forbicine a pinta smussa, Grattini per prelievi di osso corticale, Manipolo dritto.

PROGRAMMA SCIENTIFICO |

5° INCONTRO - giovedì 10, venerdì 11 e sabato 12 novembre 2022

FAST IMPLANTOLOGY: CARICO IMMEDIATO, POSTESTRATTIVI IMMEDIATI, TECNICHE FLAPLESS.
CORSO CON LIVE SURGERY
corso teorico-pratico (3 giorni)

Presentazione del corso:

Riduzione dei tempi, riduzione dei costi, riduzione del numero degli impianti, riduzione del numero di rigenerazioni ed innesti, postestrativi immediati a carico immediato, toronto avvitate su 4-6 impianti, impianti angolati, tecniche flapless: questa è la fast implantology. I nostri pazienti e le ristrettezze economiche del periodo ci spingono sempre più spesso verso queste tecniche, ma come possiamo coniugare tutto questo con le elevate percentuali di successo dell'implantologia "standard"? Quando è meglio fare una toronto su 4 impianti e quando è consigliabile inserirne 6? Perché passare alla tecnica Simple e all-on-Prima? Come preparare il caso dal punto di vista prechirurgico (dime, mascherine, provvisori...)? Postestrativi immediati; quali sono i protocolli operativi corretti? Tecniche Flapless; quando, come e perché? Chirurgia computer guidata; vantaggi e svantaggi ne giustificano i costi? Come bypassare in sicurezza le limitanti anatomiche (seno e nervo) con gli impianti angolati anche senza la chirurgia computer guidata? Sottopreparazione ed elevati torque di inserzione; esistono dei protocolli o è tutto improvvisazione? A queste ed altre attuali e scottanti domande cercheremo di rispondere durante questo corso dal taglio decisamente pratico e critico.

PROGRAMMA (2 full days teorico-pratici + 1 giorno live surgery):

- Carico standard, carico precoce e carico immediato: dalla biologia alla pratica clinica.
- Preparazione del caso clinico: ceratura diagnostica, dima chirurgica, studio radiologico del caso, imbastitura del provvisorio a carico immediato.
- Dime chirurgiche "aperte" vs dime "chiuse"; vantaggi, svantaggi e applicazioni cliniche.
- La chirurgia computer guidata: cosa concludere dopo 18 anni di (personale) utilizzo clinico? Vantaggi, limiti e reali indicazioni della chirurgia computer guidata oggi.
- Tecniche flapless: sono davvero predicibili? Indicazioni, controindicazioni, vantaggi e svantaggi del flapless.
- I fattori di successo nel carico immediato: sottopreparazione, design implantare, elevati torque di inserzione, passivazione protesica; dall'improvvisazione alla ricerca di protocolli clinici ripetibili.
- Bypass delle limitanti anatomiche (seno e nervo) con e senza sistemi di chirurgia guidata.
- All on.....?: quando, come e perché?
- Tecnica Simple e All on Prima, l'evoluzione della tecnica chirurgica e della tecnologia.
- Piccole rigenerazioni ossee e mucogengivali associabili al carico immediato; perché fast vuol dire veloce, non scadente.
- Protocolli clinici per i postestrativi immediati; basi biologiche, indicazioni, controindicazioni ed errori da evitare.
- Monconi angolati multipli (PAD), monconi angolabili one-piece, monconi Simple: indicazioni, utilizzi clinici e di laboratorio.

PROGRAMMA SCIENTIFICO |

- Postestrattivi immediati a carico immediato: dall'elemento singolo alla riabilitazione totale; cosa abbiamo imparato dai nostri stessi errori?
- Tecnica del modello unico e passivazione delle strutture.
- Prevenzione e gestione dei fallimenti della fast implantology.
- Carico Immediato dei casi impossibili: i mini impianti provvisori di transizione.
- Proiezione di video ad alta risoluzione e discussione di numerosi casi clinici.
- Esercitazioni pratiche chirurgiche e protesiche su simulatori appositamente preparati.
- LIVE SURGERY.

Nella mattinata della seconda giornata si consiglia di portare il proprio odontotecnico.

Durante l'incontro sono previsti quattro interventi che verranno svolti dai corsisti, su insindacabile valutazione del relatore.

INFORMAZIONI GENERALI |

Calendario degli incontri:

10 e 11 febbraio 2022

7 e 8 aprile 2022

30 giugno e 1 luglio 2022

29, 30 settembre e 1 ottobre 2022 (1/10 c/o Oralmed Solutions)

10, 11 e 12 novembre 2022 (12/11 c/o Oralmed Solutions)

Orari del corso:

Dalle 9.00 alle 13.00 e dalle 14.00 alle 18.00

Modalità d'iscrizione:

Le domande di iscrizione saranno accettate sulla base dell'ordine cronologico di arrivo e saranno ritenute valide solo se accompagnate OBBLIGATORIAMENTE dai seguenti documenti che dovranno pervenire entro 20 giorni dalla data di inizio del corso pena l'annullamento dell'iscrizione:

- Copia della CONTABILE DEL BONIFICO BANCARIO O ASSEGNO BANCARIO effettuato;
- Scansione (in formato .jpg) del CERTIFICATO DI ISCRIZIONE ALL'ORDINE DEI MEDICI CHIRURGHI ED ODONTOIATRI della provincia di residenza (o del tesserino);
- Scansione (in formato .jpg) della POLIZZA DI ASSICURAZIONE RC PROFESSIONALE con copertura valida in Italia con estensione implantologia e danni fisiognomici;
- Scansione controfirmata del DOCUMENTO DI AUTOCERTIFICAZIONE.

Modalità di cancellazione:

In caso di mancata partecipazione, verrà effettuato un rimborso pari al 50% della quota di iscrizione (IVA compresa) solo se la disdetta scritta sarà pervenuta alla Segreteria entro e non oltre 30 giorni dallo svolgimento dell'evento, tramite mail o pec

Quota di iscrizione al corso:

€ 850 + IVA - ITIMPL2022002 primo incontro

€ 850 + IVA - ITIMPL2022003 secondo incontro

€ 850 + IVA - ITIMPL2022004 terzo incontro

€ 1.275 + IVA - ITIMPL2022005 quarto incontro

€ 1.275 + IVA - ITIMPL2022006 quinto incontro

€ 4.200,00 + IVA - ITIMPL2022001 (programma di formazione continua completo)

Modalità di pagamento:

Di seguito le coordinate bancarie: Banca Adria Colli Euganei Credito Cooperativo Società coop. Filiale di Montegrotto
IT 61 Q 08982 62680 030000500272 - Beneficiario: Sweden & Martina SpA
Causale versamento: saldo corso codice corso

Il pagamento dovrà avvenire con un acconto del 50% all'iscrizione e il saldo 10 giorni prima della data di inizio del corso.

Numero partecipanti: massimo 20

Sedi del corso:

10 e 11 febbraio, 7 e 8 aprile, 30 giugno e 1 luglio, 29,30 settembre, 10, 11 novembre 2022

Sweden & Martina S.p.A.,

via Veneto, 10, 35020 DUE CARRARE (PD), tel. 049.9124300

Sabato 1 ottobre e sabato 12 novembre 2022

Oralmed Solutions

via Guasti, 12/h 35124 - PADOVA Tel.049 8800813

INFORMAZIONI GENERALI |

Scheda di iscrizione

Compilare e inviare via mail all'indirizzo customerservice@sweden-martina.com

Informativa completa GDPR disponibile a questo indirizzo: https://www.sweden-martina.com/it_it/privacy/

Selezionare il corso di interesse:

- ☐ ITIMPL2022002 - 10 e 11 febbraio 2022
- ☐ ITIMPL2022003 - 7 e 8 aprile 2022
- ☐ ITIMPL2022004 - 30 giugno e 1 luglio 2022
- ☐ ITIMPL2022005 - 29, 30 settembre e 1 ottobre 2022 (1/10 c/o Oralmed Solutions)
- ☐ ITIMPL2022006 - 10, 11 e 12 novembre 2022 (12/11 c/o Oralmed Solutions)
- ☐ ITIMPL2022001 - Corso completo

È possibile effettuare l'iscrizione al singolo incontro a scelta e al costo indicato, oppure al programma di formazione continua completo (tutti e 5 gli incontri) al costo convenzionato sopra indicato. Il partecipante che si iscriverà all'intero corso di formazione sarà obbligato a presenziare ai 5 incontri. La quota agevolata è relativa alla frequenza dei 5 incontri nella stessa sessione. Qualora il corsista non potesse partecipare ad uno degli incontri e volesse recuperarlo in un secondo momento, dovrà pagare la differenza della quota di iscrizione relativa allo specifico incontro..

Nome e Cognome partecipante.....

Ragione sociale fatturazione.....

Indirizzo

CAP Città Prov.

Tel..... E-mail

Part. IVA Cod. Fisc

Nata/o a Il

SDI..... PEC

☐ Libero professionista

☐ Dipendente

☐ Convenzionato



**DICHIARAZIONE SOSTITUTIVA
AI SENSI DELL'ART. 46 D.P.R. 445 DEL 28.12.2000**

CORSO DI FORMAZIONE CONTINUA IN IMPLANTOLOGIA AVANZATA
CON LIVE-SURGERY
ITIMPL2022001

Dr /D.ssaNato/a a.....Il.....
Residente ain via..... n. civico.....
è consapevole che in caso di dichiarazione mendace sarà punito ai sensi del Codice Penale secondo quanto prescritto dall'art. 76 del succitato D.P.R. 445/2000 e che, inoltre, qualora dal controllo effettuato emerga la non veridicità del contenuto di taluna delle dichiarazioni rese, decadrà dai benefici conseguenti al provvedimento eventualmente emanato sulla base della dichiarazione non veritiera (art. 75 D.P.R. 445/2000).

DICHIARA

- di essere nata/o a.....Il.....
- di essere residente nel comune di.....in via..... n.....
- di essere cittadina/o.....
- di essere in possesso del/i seguente/i titolo/i:

☐ di studio ☐ di qualifica ☐ di specializzazione ☐ di abilitazione
☐ di formazione ☐ di aggiornamento

- di essere iscritti all'Ordine dei Medici della Provincia di.....
dal..... matricola nr.....
- di aver stipulato una polizza di assicurazione RC professionale con
copertura valida in Italia, con estensione a implantologia e danni
fisiognomici.....
- di possedere il seguente numero di codice fiscale/individuale.....
- di possedere il seguente numero di Partita I.V.A.

Data

.....

Firma

.....

I dati personali raccolti con il presente documento verranno trattati in conformità al regolamento europeo 679/2016 e al d.lgs 196/2003 come modificato dal d.lgs 101/2018 per le finalità e con le modalità indicate nell'informativa disponibile nel sito www.sweden-martina.com

La presente dichiarazione ha validità per 6 mesi (art. 41 D.P.R. 445/2000); se i documenti che sostituisce hanno validità maggiore ha la stessa validità di essi. Tale dichiarazione può essere trasmessa via fax o con strumenti telematici (art. 38 D.P.R. 445/2000). La mancata accettazione della presente dichiarazione costituisce violazione dei doveri d'ufficio (art. 74 comma 1 D.P.R. 445/2000).

Esente da imposta di bollo ai sensi dell'art. 37 D.P.R. 445/2000.

Con la presente sottoscrizione il partecipante dichiara e garantisce la veridicità e autenticità dei documenti richiesti esonerando, pertanto, la società da ogni responsabilità in merito a dichiarazioni false e/o mendaci in essa contenute.

