

3 - 4 Dicembre 2021  
Pavia

CORSO IN  
**AULA**



Dott. Gioacchino Cannizzaro  
Odt. Paolo Viola

## Smart and Fast Two Days Full Immersion Course on F02-F03



PAVIA  
Centro Odontostomatologico San Luigi  
Viale dell'Indipendenza, 58  
27100 Pavia

  
sweden & martina



### Dott. Gioacchino Cannizzaro

- Laureato in medicina e chirurgia presso l'Università di Pavia.
- Specialista in odontostomatologia presso l'Università di Pavia.
- Specialista in oculistica Università di Pavia
- Prof. a.c. in Implantologia Università Vita-Salute San Raffaele Milano
- Prof. a.c. reparto di Implantologia e Parodontologia, Alma Mater Studiorum Università degli Studi di Bologna (2012)
- Docente e responsabile scientifico del corso di Perfezionamento in Implantologia dell'Università di Modena e Reggio-Emilia dal 2000 al 2008.
- Docente al Master in Implantologia presso il Dipartimento di Chirurgia maxillo-facciale dell'Università di Manchester (United Kingdom) (2010-2011)
- Docente a numerosi Master Universitari in Implantologia
- Diplomato International Congress of Oral Implantology (ICOI) (USA)
- Post-Graduate in Oral Implantology New York University (USA)
- Relatore in numerosi congressi in Italia e all'estero e autore di numerose pubblicazioni in Italia e all'estero.
- Ha eseguito circa 60.000 impianti e si occupa di implantologia e protesi su impianti a Pavia e Milano.



### Odt. Paolo Viola

Diplomato a Piacenza nel 1984 dal 1988 è titolare dell' "OFFICINA ODONTOTECNICA VIOLA" a Bressana Bottarone (Pavia). Dal 1997 collabora con il Dott. G. Cannizzaro nelle riabilitazioni complesse su impianti. Ha frequentato presso l'Università di Zurigo il laboratorio del Sig. Pietrobon e il MAP Implant Institute del Dott. M. Pikos (Florida, USA). Dal 2001 al 2008 Docente del corso di perfezionamento implantoprotesico presso l'Università di Modena Coautore di articoli dedicati all' implantologia a carico immediato. Relatore in congressi e corsi teorico-pratici di protesi implantare.

# ABSTRACT |

Il concetto è che ciò che non è noto o conosciuto, quindi misterioso per definizione, crea stupore

- E lo stupore crea voglia di conoscere e capire.
- E la comprensione è il punto di partenza per l'innovazione
- Quindi bisogna sempre farsi affascinare da ciò che non si conosce, dal mistero per generare progresso.
- Altrimenti si rimane immobili
- La potenza innovatrice della Diversità
- Un protocollo rivoluzionario per i casi complessi

Seguendo la tradizione che ci vede impegnati da anni nella ricerca di soluzioni semplici per il chirurgo e mininvasive per il paziente, Vi proponiamo questo corso di 2 giorni che si prefigge di vivere con voi Interventi e Teorie mirate alla riduzione della tempistica e della complessità chirurgico-protetica. È importante per noi dimostrare che le procedure implantari possono essere inserite nella pratica clinica di ogni studio e attuate senza complessità da ogni professionista. Il programma è stato studiato in modo pragmatico per consentire a ciascun partecipante di poter acquisire tecniche chirurgiche e protesiche "di successo" sia cliniche che economiche.

Obiettivi del corso:

- Approfondire le tecniche di comunicazione personalizzate su ogni singolo paziente, considerando che i pazienti sono persone con caratteristiche emotive e recettive molto diverse.
- Riuscire a ridefinire delle decisioni cliniche di successo mediante l'integrazione di protocolli mini-invasivi nel piano di trattamento chirurgico e protesico.
- Sviluppare delle capacità operative che permettano di modulare i piani di trattamento in relazione alla capacità di spesa del singolo paziente.

Saranno 2 giorni intensi durante i quali noi lavoreremo assieme a voi  
Vi aspettiamo con il solito entusiasmo...

Gioacchino

# PROGRAMMA SCIENTIFICO |

## F02-F03: Provocazione o realtà clinica?

- “Comunicare con il paziente”: come ottenere una Referenza Attiva Globale.
- L’implantologia quotidiana come “routine” odontoiatrica.
- Il piano di trattamento “Guidato” dal paziente.
- Approccio “Mini-invasivo o Convenzionale” delle atrofie ossee? Il supporto dell’evidenza clinica.
- L’alternativa terapeutica dell’impianto “Super-Short”:
  - Considerazioni biomeccaniche
  - Protocolli operativi (corretta tecnica di inserimento e sequenza di fresatura).
- La tecnica “Flap - Less”.
- La “Sotto-Preparazione” del sito e il “Torque” di inserimento.
- “3-on-1”: Protocollo chirurgico e protesico
- La “Sedazione Cosciente” e le “Emergenze” in odontoiatria.
- Lo step by step “Dinamico” nell’edentulo totale

Verranno eseguite circa 12 chirurgie in live surgery. I casi di carico immediato verranno finalizzati e tutte le fasi di laboratorio verranno seguite dai tecnici iscritti.





# INFORMAZIONI GENERALI |

## **Calendario degli incontri:**

Venerdì 3 e Sabato 4 Dicembre 2021

## **Orari del corso:**

Venerdì dalle ore 09.00 alle 19.00

Sabato dalle ore 09.00 alle 14.00

## **Modalità d'iscrizione:**

Le iscrizioni devono pervenire alla Segreteria Organizzativa entro 15 giorni dalla data di inizio del corso, eventuali disdette vanno obbligatoriamente comunicate per iscritto almeno 10 giorni prima della data del corso, pena la totale fatturazione del corso. Le iscrizioni saranno accettate sulla base dell'ordine cronologico di arrivo.

## **Modalità di cancellazione:**

In caso di mancata partecipazione, verrà effettuato un rimborso pari al 50% della quota di iscrizione (IVA compresa) solo se la disdetta scritta sarà pervenuta alla Segreteria entro e non oltre 30 giorni dallo svolgimento dell'evento, tramite mail o pec.

## **Quota di iscrizione:**

Per clinici: € 1.600,00 + IVA (ITIMPL2021157)

## **Modalità di pagamento:**

il pagamento dovrà avvenire con un acconto del 50% all'iscrizione mediante assegno o bonifico bancario e saldo 10 giorni prima della data d'inizio del corso.

Coordinate bancarie: Banca Adria Colli Euganei Credito Cooperativo Società coop. Filiale di Montegrotto - IT 61 Q 08982 62680 030000500272 - Beneficiario: Sweden & Martina SpA  
Causale versamento: saldo corso codice corso

**Numero massimo partecipanti:** 15 clinici



### Scheda di iscrizione

**Compilare e inviare via mail all'indirizzo [customerservice@sweden-martina.com](mailto:customerservice@sweden-martina.com)**

Informativa completa GDPR disponibile a questo indirizzo: [https://www.sweden-martina.com/it\\_it/privacy/](https://www.sweden-martina.com/it_it/privacy/)

#### Corso ITIMPL2021157

Nome e Cognome partecipante

Ragione sociale fatturazione

Indirizzo

CAP

Città

Prov.

Tel

E-mail

Part. IVA

Cod. Fisc

Nata/o a

Il

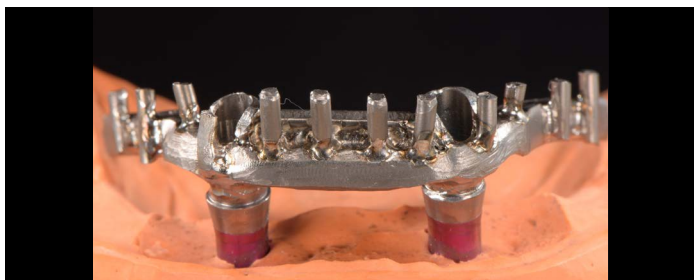
SDI

PEC

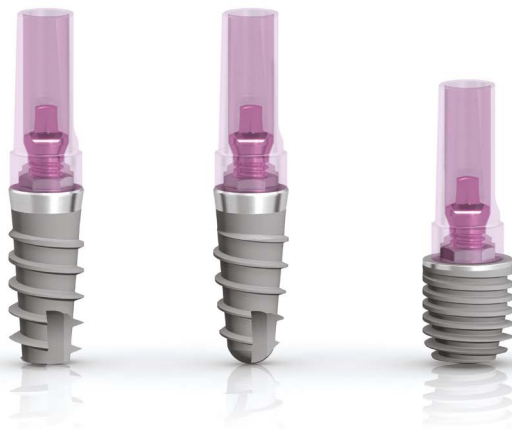
Libero professionista

Dipendente

Convenzionato



# SYRA



**Segreteria Organizzativa SWEDEN & MARTINA**

*Sweden & Martina S.p.A.*

Via Veneto, 10 | 35020 Due Carrare (PD)

Telefono. 049.91.24.300 | Fax 049.91.24.290

[educational@sweden-martina.com](mailto:educational@sweden-martina.com)

[www.sweden-martina.com](http://www.sweden-martina.com)