

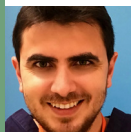


# Faccette in ceramica, estetica e funzione

## Prova pratica con structure kit e rebilda

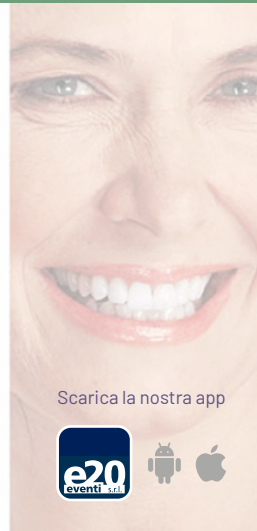
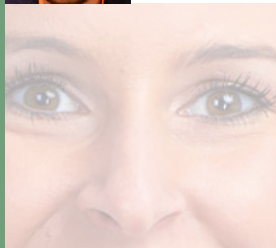
**23 OTTOBRE 2021**

ALBERGO MILLELUCI, AOSTA



Relatore:  
Dott. **Gianfranco Roselli**

**CORSO PRATICO:**  
8 crediti ECM



Con il patrocinio di



Scarica la nostra app





## Dott. Gianfranco Roselli

Maturità classica. Laurea in Odontoiatria e Protesi Dentaria con lode e plauso accademico.

Perfezionamento in Endodonzia presso l'Università degli Studi di Chieti, direttore Prof. Vito Antonio Malagnino. Perfezionamento in Evidence Based Dentistry- Patologia Orale, presso l'Università degli Studi di Bari, direttore Prof. Massimo Petruzzi.

Corso avanzato di Parodontologia resettiva presso la King's College di Londra. Specializzando in Ortognatodonzia. Consulente odontoiatra presso U.O.S-Centro di Odontoiatria Infantile dell' Ente Ecclesiastico Ospedale Regionale "F.MIULLI"- Acquaviva delle fonti (BA).

Ha frequentato numerosi corsi in Odontoiatria Conservativa ed Endodonzia, tra cui il corso del Dott. S. Bottacchiari e del Dott. M. Veneziani. Libero professionista in Bari, Oria (BR) e Adelfia, Barletta dove si occupa esclusivamente di Odontoiatria Conservativa ed Endodonzia.

---

## Abstract

I modelli di studio e le fotografie sono gli strumenti indispensabili al tecnico per preparare una ceratura diagnostica che abbia determinati criteri estetici e funzionali.

Quindi attraverso i parametri dettati da un'analisi estetica in relazione all'esposizione dentale di ogni singolo paziente otterremo le informazioni necessarie per modellare delle anatomie dentali individuali. Questa ceratura diagnostica attraverso delle mascherine (mock-up) permetterà al clinico di verificare sul paziente l'estetica e la funzione ottimale.

In questo modo la realizzazione del provvisorio sarà dettata dalla prova del mock-up e dalle eventuali modifiche. Quindi la duplicazione della ceratura, la preparazione calibrata dei monconi e l'utilizzo di un sistema a iniezione saranno i passaggi fondamentali per la costruzione dei provvisori in resina acrilica. L'utilizzo delle resine monomassa saranno un'ulteriore possibilità che potremo adottare nella realizzazione dei manufatti protesici provvisori. Infine saranno valutate ed eseguite le tecniche inerenti la colorazione per la personalizzazione estetica. Per finire verranno presentate le tecniche per il montaggio dei provvisori nel cavo orale in modo che il clinico abbia una guida nella fase della ribasatura.

# Programma

## • 09:00 - 11:00

- Concetti Fondamentali in Protesi Fissa
- Dalla diagnosi al piano di trattamento definitivo: il Razionale della sequenza terapeutica
- I margini ed il contorno protesico: tecniche di preparazione del moncone protesico - il Chamfer - il chamfer bisellato - la Preparazione a finire - La scelta del tipo di preparazione e di materiale in funzione della situazione clinica

## • 11:00 - 11:30

Coffee break

## • 11:30 - 13:00

- Ampiezza Biologica e Ferula Protetica
- Restauro adesivo post-endodontico
- La faccetta in Ceramica: indicazioni e preparazione del dente.
- Dalla previsualizzazione estetica alla cementazione definitiva nei settori anteriori
- Il mock-up: funzione e tecniche di realizzazione
- Impronte di precisione: materiali e metodi
- Gestione dei Provvisori: primo e secondo provvisorio, ribasatura e rifinitura

## • 13:00 - 14:00

Pranzo

## • 14:00 - 15:30

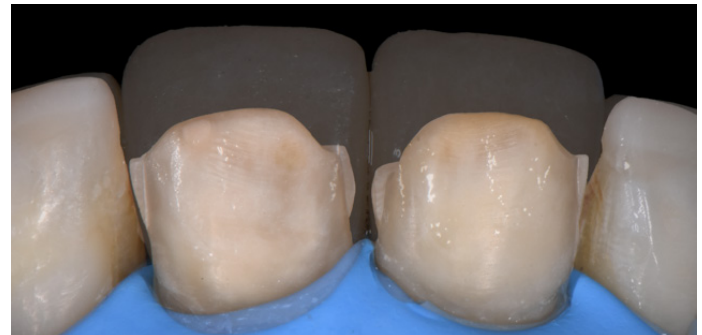
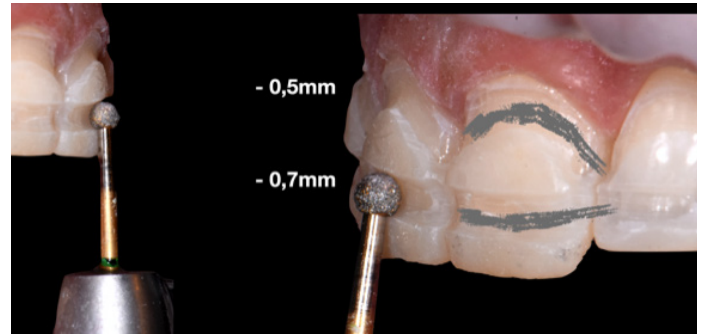
- Un nuovo sistema: provvisori in composito.
- Aspetti funzionali della morfologia oclusale
- Concetti fondamentali di estetica: asimmetrie - discromie - proporzioni - morfologia
- Concetti fondamentali di cementazione: razionale e metodiche a seconda dei diversi substrati
- Casi clinici

## • 15:30 - 17:00

Parte pratica

## • 17:00

Termine dei lavori



## Modalità iscrizione

Per partecipare al corso basterà iscriverti attraverso la pagina dedicata, saldare la quota e il gioco è fatto.  
Clicca il bottone qui sotto.

**ISCRIZIONE  
IN PRESENZA**

Si accettano solo 10 iscrizioni



**ADMIRA FUSION FLOW**

5x2 gr per le esercitazioni  
didattiche presso il proprio studio

## Segreteria Organizzativa

e20 S.r.l. (Provider ECM n. 410)  
Via A. Cecchi, 4/7 scala B  
16129 Genova

Tel: +39 010 5960362  
Fax: +39 010 5370882  
Email: [corsi@e20srl.com](mailto:corsi@e20srl.com)  
C.F. e P.I.: 01236330997



## Sede del corso

**ALBERGO MILLELUCI**

Frazione Porossan-Roppoz, 15  
11100 Aosta AO

## Quote

Corso accreditato per 30 odontoiatri

**€ 200,00 iva inclusa**

**€ 300,00 iva inclusa con kit didattico**

**€ 150 IVA inclusa** senza kit soci ANDI

**€ 250 IVA inclusa** +con Kit didattico Soci ANDI

In caso di mancata partecipazione verrà effettuato un rimborso al netto dei diritti di Segreteria (50% della quota di iscrizione iva compresa) solo se la disdetta scritta sarà pervenuta alla Segreteria entro e non oltre una settimana dallo svolgimento dell'evento. Le iscrizioni saranno ritenute valide solo se accompagnate dalla quota di iscrizione o dalla ricevuta del bonifico.

## Modalità pagamento

- Bonifico bancario sul C/C e20 S.r.l.  
Banca Carige SpA Agenzia 7 - Genova  
IBAN: **IT 78106 175 014 070 000 021 26680**
- On-line tramite il sito **[www.e20srl.com](http://www.e20srl.com)**