

Dr. Andrea Grassi

## Dr. Andrea Grassi

Laureato nel 2004 in "Odontoiatria e protesi dentale" presso l'Università degli studi di Modena e Reggio Emilia.

Dal 2005 al 2007 "Master Biennale Internazionale di secondo livello in Chirurgia Orale e Implantologia" presso l'Università degli studi di Verona.

Relatore a corsi e congressi nazionali ed internazionali, si dedica principalmente alla chirurgia ricostruttiva con approccio flapless, alla chirurgia implantare ed alla protesi su impianti.

Coautore del libro: "Next-Generation Biomaterials for bone & Periodontal Regeneration", di Richard J.Miron e Yufeng Zhang.

Libero professionista in Reggio Emilia dal 2004.

### Per iscriversi

Compilare il modulo  
on-line nel sito  
[www.dentalcampus.it](http://www.dentalcampus.it)  
o contattare la segreteria,  
tel: 071 918469

**COSTO**  
**€ 250,00 + Iva**

### Sede del corso

**Uptown Palace Hotel**  
via Santa Sofia 10  
**Milano**

### Modalità di pagamento

Bonifico Bancario a favore di  
DENTAL CAMPUS srl - BPER Banca  
IBAN: IT06C0538737350000042882325

Con il contributo non  
condizionante di



Dental **CAMPUS**

Via Sbrozzola 17 r/q, 60027 Osimo, ANCONA  
+39 071 91 84 69 - [www.dentalcampus.it](http://www.dentalcampus.it)  
[segreteria@dentalcampus.it](mailto:segreteria@dentalcampus.it)

**10**  
**ecm**

**RICOSTRUZIONI**  
**POST ESTRATTIVE**  
**FLAPLESS**  
**PER PROTOCOLLI**  
**IMPLANTARI SEMPLIFICATI**

**11 Settembre**  
**MILANO**

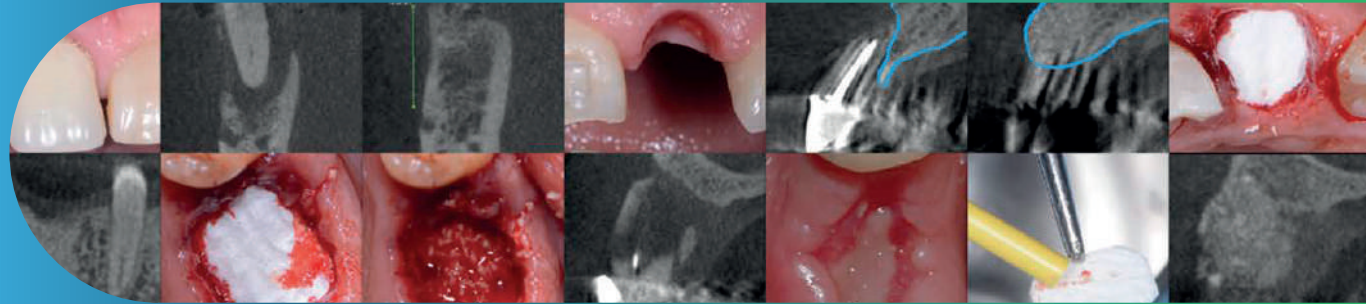
Il momento dell'estrazione di un elemento dentale non recuperabile, è un momento biologico con un potenziale rigenerativo molto importante.

L'alveolo che guarisce spontaneamente, anche quando ha pareti integre, subisce una contrazione sia in senso orizzontale che verticale.

Questo collasso dei tessuti duri e molli aumenta proporzionalmente con la distruzione dell'alveolo al momento dell'estrazione.

Oggi l'estrazione di un dente e la guarigione spontanea dell'alveolo non è quindi una alternativa terapeutica poiché sappiamo a quali alterazioni l'alveolo va incontro. Il corso propone una tecnica mininvasiva, con innesto di biomateriale, membrana in collagene riassorbibile ed una guarigione per seconda intenzione in 3-4 settimane. Si valuterà l'importanza fondamentale dei tessuti molli, anche del tessuto granulomatoso che viene mantenuto quando possibile, contro la non significativa carenza di tessuti duri.

Questa tecnica permette, in modo predicibile e mininvasivo, di far divenire siti implantari una grande quantità di alveoli con i più differenti deficit dei tessuti duri, rendendo di estrema facilità il posizionamento implantare.



10  
ecm

## PROGRAMMA

*Sabato 11 Settembre*

*9:00 - 11:00*

Protocollo della guarigione alveolare controllata, preservazioni e ricostruzioni della cresta: letteratura, obiettivi, materiali, fasi chirurgiche, vantaggi e svantaggi.

Alveolo singolo integro: morfologia di base con poco osso, alveoli con lesioni profonde, alveoli completamente epitelizzati (Upsidedown Technique).

Alveolo singolo con deficit: 3 pareti residue, 2 pareti residue ed alveolo distrutto.

*11:00 - 11:30 pausa*

*11:30 - 13:00*

Alveoli multipli: gestione ad alveoli separati, gestione ad alveoli uniti, le grandi lesioni.

*13:00 - 14:30 pranzo*

*14:30 - 16:30*

Casi particolari con utilizzo della colla di fibrina: alveolo con recessione vestibolare, preservazione implantare, alveolo associato a deficit orizzontale (Simplified Apposition Technique), The Dome Technique.

Domande e discussione.