

50 ECM PARODONTOLOGIA, IMPLANTOLOGIA E PROTESI

PER IL RIPRISTINO DI ESTETICA E FUNZIONE

Fare bene le cose giuste: semplicità,
supporto scientifico e manualità per la
soddisfazione a lungo termine dei nostri pazienti

ALBERTO FONZAR

**2020/21
PADOVA**

25-26 Settembre

13-14 Novembre

11-12 Dicembre

5-6 Febbraio

5-6 Marzo



Dr. Alberto Fonzar

Nato a Gorizia, nel 1959, laureato cum laude nel 1986 in Medicina e Chirurgia all'Università degli Studi di Trieste, specializzato con il massimo dei voti, in Odontoiatria e Protesi dentaria nel 1989 all'Università degli Studi di Pisa. Dirige dal 1996 assieme alla sorella Federica lo Studio Stomatologico Friulano "E.Fonzar", di Campoformido (Udine). Parodontologia, implantologia e protesi sono le specializzazioni a cui, nel corso degli ultimi 20 anni il Dott. Alberto Fonzar ha dedicato la propria attività, divenendo uno dei massimi esperti europei del settore. Socio attivo e Past President della Società Italiana di Parodontologia, il Dott. Fonzar è coinvolto in numerosi progetti di ricerca clinica parodontale ed è professore a contratto presso l'Università di Trieste e Modena. Numerose le pubblicazioni relative al lavoro scientifico svolto, di rilievo nazionale ed internazionale: relatore in numerosi congressi e conferenze sul tema della parodontologia, dell'implantologia e della protesi.



VENERDÌ 25 SETTEMBRE

L'INIZIO DEL PROGETTO TERAPEUTICO: DALL'ANALISI CLINICA ALLA DIAGNOSI. (anche per igienisti)

TEORIA

- La prima visita: dalla raccolta dei dati alla diagnosi.
- Epidemiologia, eziopatogenesi e manifestazioni cliniche delle malattie parodontali e implantari.
- L'esame obiettivo e il sondaggio parodontale e implantare.
- Clinica e istologia del parodonto sano e di quello malato.
- Clinica e istologia dell'impianto sano e di quello malato.
- L'ampiezza biologica nei denti e negli impianti.
- La diagnostica per immagini in parodontologia e implantologia.
- Criteri di scelta e limiti della diagnostica per immagini.
- Lettura di radiografie endorali e TC.
- La valutazione dei volumi ossei disponibili e delle strutture anatomiche sensibili.
- Diagnosi e prognosi delle malattie parodontali e implantari. La nuova classificazione delle malattie parodontali e peri-implantari
- L'evoluzione del concetto di malattia: da quello deterministico a quello probabilistico, dalla terapia della malattia a quella del malato.
- Le fotografie in Odontoiatria: come farle, perché farle.



SABATO 26 SETTEMBRE

DAL CONTROLLO DELL'INFEZIONE E DEI FATTORI DI RISCHIO ALLA FORMULAZIONE DEL PROGETTO TERAPEUTICO: IL PIANO DI TRATTAMENTO DEFINITIVO. (anche per igienisti)

TEORIA

- La terapia eziologica nel paziente parodontale e implantare.
- Il controllo dei fattori di rischio locali e sistemici.
- La motivazione del paziente chiave del successo terapeutico.
- Razionale terapeutico e timing operativo: quali strumenti, quante sedute.
- Antimicrobici locali e sistemici: indicazioni e limiti.
- Il laser nella terapia eziologica delle malattie parodontali e peri-implantari
- Risultati attesi dopo la terapia eziologica.
- La rivalutazione e il piano di trattamento definitivo.
- L'analisi e la gestione del rischio nel piano di trattamento.
- Logica, pianificazione e organizzazione del piano di trattamento.
- Denti e impianti nel piano di trattamento: criteri per una scelta razionale.
- Strategie per il successo a lungo termine.

ESERCITAZIONE PRATICA

- Detartrasi e levigatura di radici su simulatore



VENERDÌ 13 NOVEMBRE

LA PROTESI NEL PAZIENTE PARODONTALE: RAZIONALE TERAPEUTICO E MODALITÀ D'ESECUZIONE (anche per gli odontotecnici dei corsisti, non obbligatorio)

TEORIA

- La protesi nel paziente parodontale: indicazioni, limiti e attualità terapeutica.
- La ricostruzione dei denti da protesizzare: come, quando e perché.
- Il margine di finitura: criteri per una scelta razionale.
- Linee di finitura orizzontali e verticali: come farle, come leggerle, come trasmettere le informazioni al tecnico.
- Il contorno protesico.
- La registrazione del rapporto tra le due arcate: massima intercuspide e relazione centrica. Principi di gnatologia.
- La dimensione verticale: quando mantenerla, quando modificarla, come farlo.
- La realizzazione del modello di lavoro.
- Il montaggio dei modelli su articolatore.
- Il provvisorio in protesi e in protesi parodontale.
- La preparazione preliminare dei monconi.
- Rizotomie e rizectomie: quando farle, come farle. Attualità e limiti.
- Molari forcati: separazione o impianto?
- Il provvisorio nei molari con separazione di radici.
- La verifica dell'occlusione sul paziente: il molaggio selettivo. Funzione e parafunzione.

SABATO 14 NOVEMBRE

LA PROTESI NEL PAZIENTE PARODONTALE: RAZIONALE TERAPEUTICO E MODALITÀ D'ESECUZIONE (anche per gli odontotecnici dei corsisti, non obbligatorio)

PRATICA

- Preparazione dei monconi e separazione delle radici di molari forcati su simulatore.
- Ribasatura sui monconi preparati e rifinitura del provvisorio prelimitura.



VENERDÌ 11 DICEMBRE

IL RECUPERO FUNZIONALE ED ESTETICO CON CONSERVAZIONE DEL DENTE COMPROMESSO: LA CHIRURGIA PARODONTALE.

TEORIA

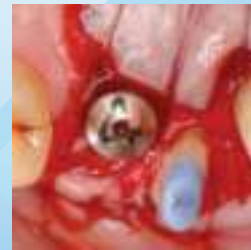
- La guarigione delle ferite in parodontologia: basi biologiche e implicazioni cliniche.
- Opzioni terapeutiche e risultati attesi. Criteri di scelta.
- Il lembo d'accesso: scelta di compromesso o valida opzione terapeutica?
Come si fa, indicazioni e limiti.
- Attualità e limiti della terapia resettiva nel piano di trattamento dei difetti infraossei:
la terapia resettiva in un'ottica moderna.
- Procedure chirurgiche rigenerative in terapia parodontale: quando sceglierle, come farle.
Opzioni terapeutiche alternative.
- I lembi minimamente invasivi: razionale biologico, indicazioni e limiti.
- La chirurgia "pre-protetica" e l'allungamento di corona clinica. Rivisitazione critica del concetto di ampiezza biologica e di "effetto ferula".
- L'ortodonzia nel paziente parodontale: possibilità e limiti.

SABATO 12 DICEMBRE

IL RECUPERO FUNZIONALE ED ESTETICO CON CONSERVAZIONE DEL DENTE COMPROMESSO: LA CHIRURGIA PARODONTALE.

ESERCITAZIONE PRATICA:

- Incisioni paramarginali e lembi a spessore parziale posizionati apicalmente mediante sutura periostale.



VENERDÌ 5 FEBBRAIO

IL RECUPERO FUNZIONALE ED ESTETICO MEDIANTE SOSTITUZIONE DEL DENTE COMPROMESSO: GLI IMPIANTI COME AUSILIO TERAPEUTICO

TEORIA

- La guarigione delle ferite in implantologia: basi biologiche e implicazioni cliniche.
- Superfici implantari e osteointegrazione.
- La guarigione dell'alveolo post-estrattivo.
- La gestione dell'alveolo post-estrattivo.
- Tecniche di estrazione dei denti non mantenibili.
- Biologia e biomeccanica nel posizionamento implantare.
- Numero, lunghezza e diametro implantare: da una visione meccanica ad una biologica.
- Timing del posizionamento implantare: post-estrattivo immediato, precoce, ritardato. Criteri di scelta, indicazioni e limiti.
- La GBR in implantologia: indicazioni, limiti e alternative terapeutiche.
- Impianti tilted, impianti corti: indicazioni e limiti.
- La preparazione tridimensionale del sito implantare: tecniche tradizionali e piezo-elettriche.
- Gli impianti nel paziente totalmente edentulo.
- Il provvisorio in terapia implantare: il profilo di emergenza sul moncone implantare.
- Temporizzazione immediata o ritardata.
- Quando caricare gli impianti: criteri di scelta.
- Il trattamento chirurgico delle peri-implantiti.



SABATO 6 FEBBRAIO

IL RECUPERO FUNZIONALE ED ESTETICO MEDIANTE SOSTITUZIONE DEL DENTE COMPROMESSO: GLI IMPIANTI COME AUSILIO TERAPEUTICO

ESERCITAZIONE PRATICA:

- Passivazione e spostamento coronale dei lembi su simulatore.
- Preparazione sito e inserimento impianti su simulatore.



VENERDÌ 5 MARZO

LA GESTIONE DEI TESSUTI MOLLI PARODONTALI E IMPLANTARI.

TEORIA

- Importanza del tessuto cheratinizzato in parodontologia e implantologia.
- I tessuti molli in parodontologia e implantologia: come conservarli, come incrementarli, quando farlo.
- Tecniche di gestione e di ricostruzione dei tessuti molli parodontali e peri-implantari.
- Eziologia e diagnosi delle recessioni parodontali e peri-implantari.
- La nuova classificazione delle recessioni radicolari e risultati attesi. Obiettivi funzionali ed estetici.
- Procedure di ricopertura delle superfici radicolari e peri-implantari esposte.
- Il trattamento delle selle edentule: classificazione e procedure chirurgiche.
- Il prelievo del tessuto connettivo: dove farlo, come farlo in modo sicuro e prevedibile.
- Biomateriali di sostituzione del tessuto connettivo autologo: indicazioni e limiti.

ESERCITAZIONE PRATICA:

- Prelievo e innesto di tessuto connettivo. Lembi spostati lateralmente e coronalmente per ricopertura radicolare e aumento di volume delle selle edentule.

SABATO 6 MARZO

LA FINALIZZAZIONE DEL PROGETTO TERAPEUTICO: LA PROTESI DEFINITIVA. (anche per gli odontotecnici dei corsisti, non obbligatorio)

TEORIA

- La rivalutazione finale.
- L'impronta di precisione in protesi fissa su denti e su impianti.
- Il montaggio incrociato.
- Il rimontaggio dei modelli in articolatore.
- Corone metal-free: indicazioni e limiti.
- La cementazione in prova e quella definitiva.
- Il mantenimento nel tempo dei risultati acquisiti.
- La terapia di supporto nel paziente parodontale e implantare.



2020/21 PADOVA

25 - 26 Settembre: Ca' Murà

13 - 14 Novembre: Sweden&Martina

11 - 12 Dicembre: Sweden&Martina

5 - 6 Febbraio: Ca' Murà

5 - 6 Marzo: Ca' Murà



Sweden & Martina

Via Veneto, 10 35020 Due Carrare (PD)
Tel: +39 049 91 24 300



Ca' Murà Resort 4*

Via Ca' Murà, 21/B 35020 Maserà di Padova (PD)
Tel: +39 049 88 68 229



PER ISCRIVERSI

Compilare il modulo on-line nel sito
www.dentalcorsi.it o contattare la
segreteria, tel. +39 071 918469



DentalCAMPUS

QUOTA DI PARTECIPAZIONE € 4.500,00 + Iva

Odontoiatra + Igienista dentale + Odontotecnico € 5.500,00 + iva

Igienista dentale/Odontotecnico* € 600,00 + iva
(* per incontri di rispettiva competenza)

**50
ECM**



MODALITÀ DI PAGAMENTO

Bonifico bancario a favore di:
Dental Campus srl - UBI BANCA
IBAN: IT56R0311137350000000001291

Pagamento in 3 rate:

- € 1.500,00+Iva all'iscrizione
- € 1.500,00+Iva entro il I° incontro
- € 1.500,00+Iva entro il III° incontro

CAUSALE: Corso Fonzar



PROVIDER E SEGRETARIA ORGANIZZATIVA

Dental Campus srl
Provider n.2760

Via Sbrozzola 17 r/q
60027 Osimo (AN)

E-mail: segreteria@dentalcorsi.it

Tel.: +39 071 918469