

 **SCHEDA DI ISCRIZIONE**  
*Corso parodonto Chierico*

*Quota di partecipazione: € 2.300 + iva*

Dr. / Studio	
Via / Piazza	
Località	
CAP	Prov.(    )
Tel.	
e-mail	
Nato a	Prov.(    ) il
Cod. Fisc.	
P. Iva	
Firma*	Data

*Segreteria*  
**STUDIO DENTISTICO CHIERICO PERONA “SYNERGY DENTAL TEAM”**  
*VIA G. PASCOLI, 6 S. PIETRO IN CARIANO (VR) - T: 045/7703067*

*T: 045/7703067*  
*Email: [sonia@chierico-perona.com](mailto:sonia@chierico-perona.com)*

SI RINGRAZIA:

**BIOMAX**  
Avere cura.

\*Ai sensi dell'Art. 13 del D. Lgs 196/03, Vi informiamo che tutti i dati sono trattati dal personale incaricato per le finalità dichiarate. I dati non vengono comunicati o ceduti a terzi. Il trattamento dei dati è facoltativo: se non desiderate ricevere ulteriori comunicazioni o accedere ai dati detenuti in base agli artt. 7 e segg. Del Decreto citato è sufficiente comunicarlo tramite e-mail, lettera o fax al titolare del Trattamento dei dati.

Per la partecipazione al corso è necessaria l'iscrizione

# VI RACCONTIAMO UNA PARABOLA IL MARGINE GENGIVALE: INTEGRAZIONE TRA PROTOCOLLI CHIRURGICI, ORTODONTICI E PROTESICI NELLA PRATICA CLINICA

*Dott. Andrea Chierico*  
*Dott. Davide Faganello*  
*Dott. Mauro Fadda*

**VERONA (6 incontri previsti)**  
**I incontro 25-26 ottobre 2019**  
**II incontro 22-23 novembre 2019**  
**III incontro 13-14 dicembre 2019**





Oggigiorno le esigenze dei nostri pazienti sono in costante evoluzione, ma sempre più attenzione viene riposta sul risultato estetico. Senza prescindere dagli obiettivi primari del nostro trattamento, che mirano al controllo di malattia ed al ripristino della funzione, in questi tre moduli vogliamo porre l'attenzione sugli accorgimenti clinici che ci permettono di rendere il risultato estetico ottimale e soprattutto predicibile. Il corso propone un approccio multidisciplinare volto ad integrare la Parodontologia con la Protesi e l'Ortodonzia. Cercheremo di trasmettere il nostro modo di affrontare i trattamenti in zona estetica nella quotidianità dello studio, aprendo le porte al nostro modo di fare diagnosi, di formulare un piano di trattamento completo e di programmare la corretta sequenza dei trattamenti.

#### La parabola del Parodontologo - 25-26 ottobre 2019 Dott. Andrea Chierico

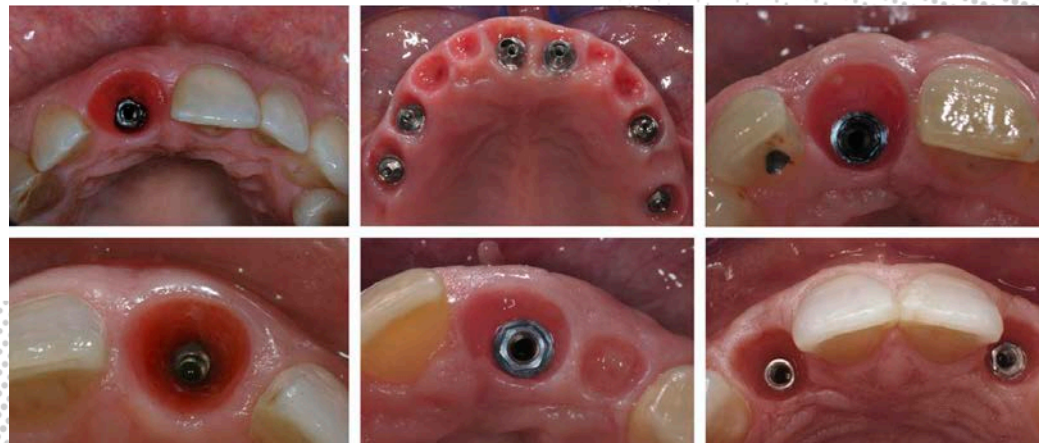
L'OBIETTIVO del I MODULO è di offrire ai partecipanti tutti gli strumenti teorici e pratici per poter essere poi in grado di eseguire personalmente interventi di chirurgia plastica ricostruttiva (copertura radicolare) e di allungamento di corona clinica al fine di ottenere risultati estetici ottimali.

- Anatomia e Fisiologia dei tessuti molli e duri parodontali
- Implicazioni clinico terapeutiche dei Fenotipi Parodontali
- Eziologia e patogenesi dei disestetismi del margine gengivale
- Ruolo della Chirurgia Parodontale, dell'Ortodonzia e della Restaurativa nel trattamento del sorriso
- Diagnosi di "recessione"
  - Classificazione e fattori prognostici.
  - Lo spostamento coronale del margine gengivale con differenti approcci chirurgici
- Indicazioni e tecniche chirurgiche di inspessimento del margine gengivale in relazione al trattamento ortodontico e protesico
- Diagnosi e trattamento dell'Eruzione Passiva Alterata ("gummy smile")
- L'allungamento della corona clinica in zona estetica: approccio chirurgico combinato con la terapia protesica
  - L'attacco sopracrestale e lo spazio sopracrestale
  - L'utilizzo di guide chirurgiche o dei provvisori per realizzare l'obiettivo prefissato
  - Modifica dei parametri classici di chirurgia ossea resettiva al fine di massimizzare il risultato
- La chirurgia plastica ricostruttiva nelle zone edentule associata ad elementi pontic

LA PARTE PRATICA Attraverso dei simulatori (mandibole di maiale), ogni partecipante potrà prendere parte alla sessione pratica, per imparare una tecnica di copertura radicolare ed una di aumento connettivale in aree edentule.

#### COSA SI IMPARA nel MODULO I

Individuazione del corretto piano trattamento estetico funzionale. Come e quando trattare recessioni gengivali con una tecnica predicibile e stabile nel tempo. Come trattare sorrisi gengivali con tecniche di allungamento di corona clinica associate o meno a chirurgia osseo-resettiva. Come riprogrammare una festonatura gengivale attraverso l'allungamento di corona clinica guidato da mascherine chirurgiche o dai provvisori stessi. Come trattare dei deficit delle creste edentule con l'utilizzo di chirurgia plastica ricostruttiva.



#### La parabola del Protesista - 23-24 novembre 2019 Dott. Davide Faganello e Dott. Andrea Chierico

2 OBIETTIVO del II MODULO È di chiarire la relazione tra gli aspetti biologici dei tessuti parodontali e gli aspetti protesici. In particolare verranno analizzati quali parametri sono indispensabili per ottenere salute e stabilità nel tempo del margine gengivale. Verranno presentate preparazioni con differenti linee di finitura (orizzontali e verticali) e la loro influenza sul parodonto marginale. Verrà assegnata un'importanza fondamentale alla fase di inserimento dei provvisori che permette il cambiamento delle forme dentali, delle emergenze e l'adattamento e la guarigione dei tessuti marginali. Verranno infine descritte le tecniche di impronta e di finalizzazione e analizzate con particolare attenzione al loro impatto sui tessuti molli parodontali.

- La riabilitazione estetica: raccolta dati, valutazione estetica, parodontale e funzionale.
- Pre-visualizzazione e stampaggio del mock-up
- Il ruolo dei provvisori nel realizzare salute, funzione ed estetica
- Materiali di elezione per il restauro protesico
- Il margine di finitura protesico: principi di preparazione dentale
- Come aumentare lo spessore del margine gengivale attraverso una tecnica restaurativa
- La modifica protesica della festonatura gengivale
- Forma e funzione dell'elemento sospeso (pontic)

LA PARTE PRATICA Attraverso dei modelli, ogni partecipante potrà prendere parte alla sessione pratica dallo stampaggio del mock-up

#### COSA SI IMPARA nel MODULO II

Come valutare il "Restorative Recipient Site" ovvero il complesso parodontale che deve accogliere il restauro protesico (di fatto si imparerà a valutare il fenotipo parodontale e le sue implicazioni rispetto alla stabilità della gengiva marginale). Come selezionare la tipologia di preparazione protesica più appropriata in relazione all'anatomia del dente, al fenotipo parodontale, alla quantità di discolorazione e al materiale scelto. Come classificare adeguatamente i differenti materiali da restauro protesico e le loro caratteristiche estetiche e biomeccaniche. Quando è necessario un aumento di volume gengivale e come realizzarlo con tecniche minimamente invasive. Come applicare correttamente differenti tipi di preparazione gestendo in modo adeguato i tessuti molli durante la fase dei provvisori, della impronta e della cementazione.

#### La Parabola dell'Ortodontista - 13-14 dicembre 2019 Dott. Mauro Fadda, Dott. Davide Faganello e Dott. Andrea Chierico

3 OBIETTIVO del III MODULO è di chiarire come dei piccoli movimenti dentali possono essere sfruttati per modificare la posizione di parabole e papille gengivali, per recuperare picchi di osso e per ricreare l'ampiezza biologica e un'adeguata ferula necessaria per una corretta protesi. Verranno forniti ai partecipanti tutti gli strumenti teorici per poter eseguire autonomamente dei piccoli movimenti dentali finalizzati alla armonizzazione della festonatura gengivale. Questa giornata è rivolta soprattutto al dentista generico (non serve essere ortodontisti) e verranno fornite indicazioni ad uno strumento introduttivo finalizzato all'utilizzo di questa tecnica sia in ambito preprotesico che preimplantare.

- Biomeccanica e movimenti ortodontici
- Il trattamento del dente gravemente compromesso
- Estrusione lenta, Estrusione rapida con fibrotomia e rapida senza fibrotomia: come, quando e perché
- Intrusione ed ancoraggi attraverso miniviti
- Presentazione di casi clinici complessi e discussione con i corsisti e conclusioni

#### COSA SI IMPARA nel MODULO III

Ad individuare un protocollo ed una corretta sequenza operativa nei trattamenti estetici multidisciplinari con un approccio minimamente invasivo che prenda in considerazione movimenti ortodontici minori.