

Böcker

LA STRADA
— VERSO —
L'ALTO



Autogru

La massima prestazione fa la differenza



Profilo dell'albero estremamente stabile

- Lavoro di alta precisione grazie alla massima stabilità e rigidità alla torsione dei profili
- Straordinaria durata grazie alla continuità del braccio principale
- Nessuna perforazione del braccio principale per la massima stabilità
- Senza saldature nei punti inaccessibili per garantire spese di manutenzione minime
- Profilo chiuso per impedire la penetrazione di corpi estranei
- Oltre venticinque anni di esperienza nella costruzione di gru in alluminio



Estensione telescopica precisa sotto il carico

- Estensione telescopica delicata anche sotto carico grazie al comando proporzionale
- Uscita e rientro telescopico senza strappi anche in caso di posizioni piane del braccio grazie all'uso di catene Flyer e cilindri idraulici per lavori in ambienti stretti
- Nessun pericolo di allentamento fune e quindi spese di manutenzione e d'esercizio costantemente basse
- Massima flessibilità e sicurezza per tutti i tipi di operazioni



Lunga durata senza compromessi

- Componenti affidabili di noti produttori con assistenza a livello mondiale
- Test di carico permanente certificati per cilindri telescopici e di stabilizzazione nonché sui listelli di scorrimento e funi metalliche
- Olio idraulico biodegradabile con eccellente durata e spese di manutenzione minime
- Mantenimento del valore nel tempo e sicurezza d'investimento



Radiocomando preciso

- Radiocomando robusto con display grafico di produttore leader del mondo (HBC-radiomatic)
- Rappresentazione semplice e chiara delle situazioni d'esercizio con pittogrammi per un comando particolarmente intuitivo e sicuro
- Supporto attivo con avvertenze d'uso, ad es. raggiungimento di finecorsa o indicazione dello sbraccio massimo durante il montaggio
- Indicazione tempestiva del livello di carburante nonché degli intervalli di manutenzione sul display
- Diagnostica sul display del radiocomando di serie
- Utilizzo efficiente grazie al comando simultaneo di più funzioni della gru senza fastidiose commutazioni



Un unico motore di azionamento per camion, gru e piattaforma

- Basse spese operative grazie alla necessità di manutenzione e al consumo di carburante ridotti rispetto a gruppi secondari separati
- Comoda gestione grazie a un unico serbatoio, un unico carburante e un unico processo di rifornimento
- Senza ulteriore disturbo in fatto di rumori nell'uso della piattaforma, in quanto non è richiesto alcun gruppo propulsore aggiuntivo
- Massima affidabilità in termini di guasti rispetto a gruppi propulsori piccoli meno potenti



Sistema di trasmissione efficiente

- Massime velocità di lavoro tramite efficiente trasmissione secondaria PTO del camion
- Sufficienti riserve di potenza in tutte le situazioni d'esercizio
- Sollevamento del carico massimo sempre possibile
- Il comando simultaneo di più funzioni della gru consente processi di lavoro efficienti
- Alte velocità del gancio fino a 65 m/min a garanzia di massima efficienza



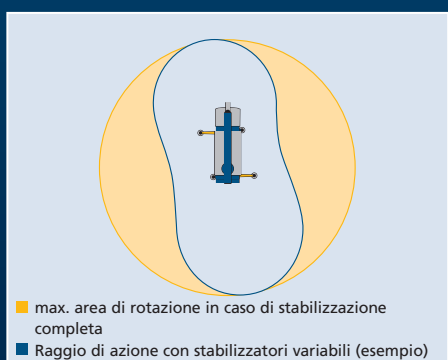
Sistema d'appoggio stabile

- Supporti particolarmente robusti in acciaio da costruzione a grana fine altamente robusto per massima stabilità
- Cilindri idraulici robusti per l'uscita idraulica orizzontale e verticale degli stabilizzatori
- Il generoso sollevamento degli stabilizzatori garantisce un'elevata distanza dal suolo
- Piastre d'appoggio sistemate in modo sicuro con antifurto nella gru e amovibili rapidamente in qualsiasi momento
- Robuste luci flash a LED per la sicurezza del sito operativo integrate negli stabilizzatori



Stabilizzazione totalmente variabile

- L'uscita totalmente variabile di ogni singolo stabilizzatore della gru consente il collocamento flessibile e una geometria di montaggio ottimale
- La funzione di autolivellamento garantisce il montaggio rapido e sicuro della gru completamente tramite il radiocomando
- Grazie al raggio di rotazione straordinariamente ridotto secondo le caratteristiche progettuali, sono possibili impieghi su strade trafficate senza costituire alcun problema
- Si può lavorare in condizioni di cantiere estremamente ristrette e in presenza di ostacoli
- Massima stabilità indipendente dalle condizioni atmosferiche grazie al concetto di braccio chiuso e protetto



Controllo SPS per la massima sicurezza

- Il controllo all'avanguardia provvede a un lavoro delicato, preciso e privo di oscillazioni
- Il rilascio automatico dell'area di lavoro massima in funzione della posizione degli stabilizzatori nonché del carico sospeso garantisce un lavoro sicuro
- Limitazione dell'angolo di rotazione attivabile per la limitazione dell'area di lavoro, ad es. in impieghi in prossimità di linee di tensione
- Avanzamento rapido e micrometrico selezionabile in base alla situazione di lavoro
- Doppia sicurezza: due circuiti di sicurezza separati si monitorano a vicenda, garantendo massima sicurezza di lavoro
- Concetto di sicurezza totale certificato dal TÜV Süd

Comfort d'uso fino all'area di limitazione

- La "stabilizzazione" del carico è possibile in qualsiasi posizione grazie alla tecnologia SPS di ultima generazione
- L'avviamento dolce di tutte le funzioni della gru in qualsiasi condizione di lavoro provvede al massimo comfort d'uso
- Il comando preciso di tutte le funzioni della gru in tutte le condizioni d'impiego facilita il comando
- Bracci estraibili con limitazione del carico utile sorvegliata da sensori, senza la necessità di fastidioso inserimento di cavi a spirale



Sbracci massimi

- Appoggio preciso del carico, ad es. anche sul lato posteriore del tetto grazie al comando preciso e tecnica stabile del braccio
- Sbracci massimi fino al lato posteriore del tetto consentono un lavoro efficiente senza spostare la gru
- Estremamente efficiente anche con carichi medi e alti
- L'efficiente freno del meccanismo di rotazione protegge l'intera struttura dalla torsione, anche in presenza di forte vento e sbracci massimi.



Tecnica di piattaforma intelligente

- Diversi modelli di cestello porta operatore con carico utile di 250 kg per le più svariate applicazioni
- Modello girevole del cestello porta operatore per impieghi in condizioni difficilmente accessibili
- Tempi di montaggio brevissimi senza attrezzi grazie al sistema FixLock
- Livellamento automatico del cestello porta operatore per un lavoro confortevole
- Senza motore di azionamento separato grazie all'uso del sistema elettrico di bordo
- Spostamento rapido, in quanto il cestello porta operatore può rimanere montato per la manovra
- Alimentazione di corrente di lavoro 230 Volt nel cestello porta operatore



Lungimirante in fatto di compatibilità ambientale

- Olio idraulico biodegradabile con straordinaria durata e minima classe di pericolosità per le acque
- Tecnica dei motori per camion (Euro 6) di ultima generazione che garantisce massima efficienza di combustione una resa ottimale con ridotto consumo di carburante e olio nonché valori dei gas di scarico eccellenti
- Valori di emissione chiaramente migliori rispetto ai motori diesel più piccoli senza filtro per particelle
- Provato consumo di carburante ridotto grazie alla modernissima tecnica dei motori
- Le autogru Böcker possono essere utilizzate in tutte le zone ambientali e pertanto sono sicure per il futuro



Vasti accessori

- Massima variabilità: per ogni impiego l'accessorio giusto
- La struttura leggera in alluminio consente massimi carichi utili e sbracci
- Pinze per laterizi da tetto e distributori di laterizi in varie versioni
- Dispositivi ribaltabili e forche per pallet in varie dimensioni
- Gli accessori per gru Böcker garantiscono processi di lavoro dalla massima efficienza

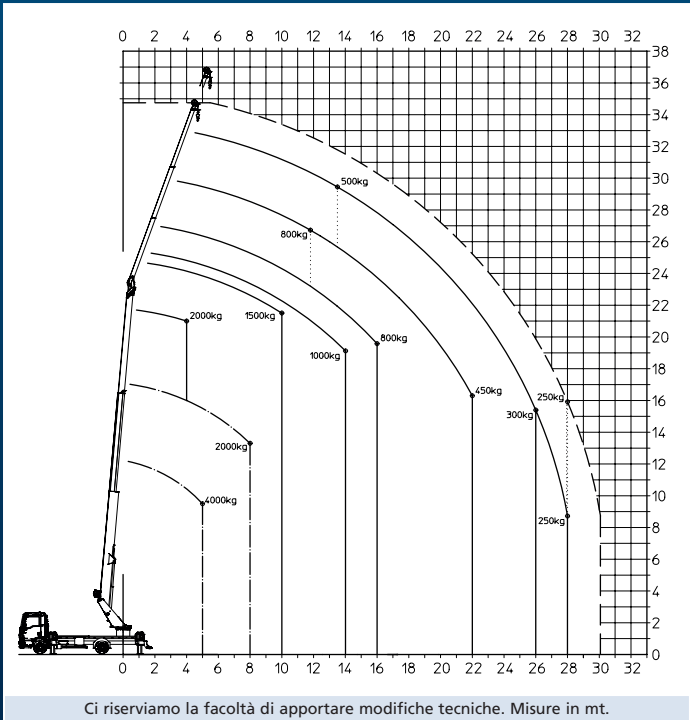


Autogru AK 37/4000

NUOVO



Diagramma di lavoro



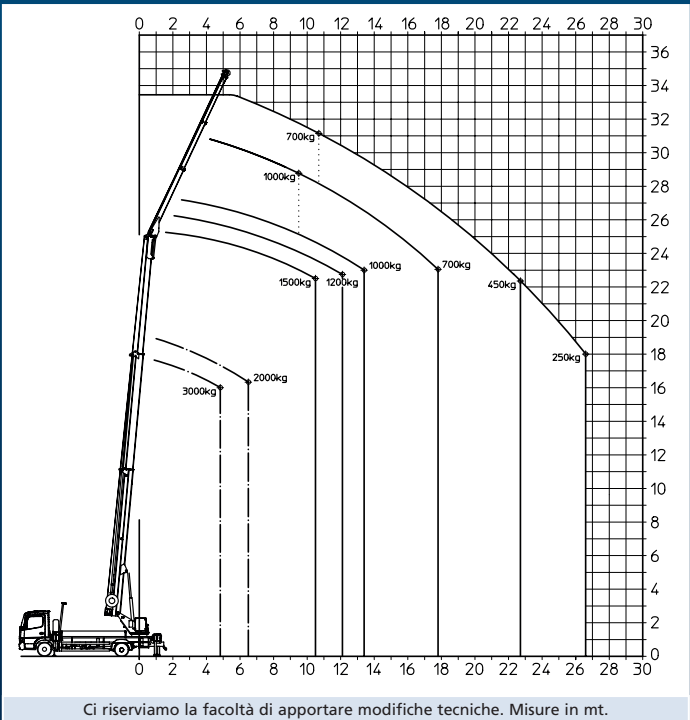
Caratteristiche tecniche

| | |
|--|--------------------------------------|
| Portata max. [kg] | 2.000 (opt. 4.000) |
| Sbraccio max. [m] | 35,00 (opt. 37,00) |
| Altezza di lavoro fino al braccio [m] | 23,30 |
| Braccio estraibile [m] | 4,87 – 11,00 (opt. 13,00) |
| Portata braccio [kg] | 2.000 / 800 / 500 / (250) |
| Angolo del braccio telescopico ca. [gradi] | 85 |
| Angolo del braccio ca. [gradi] | 162 |
| Velocità del gancio ca. [m/min] | 60 |
| Max. stabilizzazione lung x larg (unilaterale) [m] | 5,40 x 5,55 (3,96) |
| Dimensioni veicolo (lung x larg x alt) [m] | 8,35 x 2,55 x 3,80 |
| Passo min. [mm] | 4.200 |
| Peso complessivo ammesso [t] | 7,49 |
| Altezza di lavoro in modalità piattaforma max. [m] | 30,50 |
| Sbraccio in modalità piattaforma max. [m] | 21,10 con 250 kg 24,00 con 100 kg |

Autogru AK 35/3000



Diagramma di lavoro



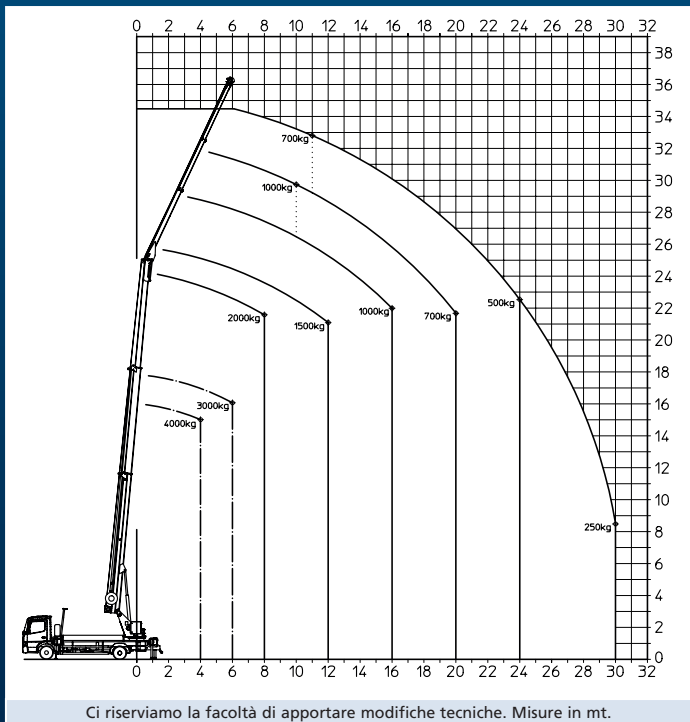
Caratteristiche tecniche

| | |
|--|--------------------------------------|
| Portata max. [kg] | 1.500 (opt. 3.000) |
| Sbraccio max. [m] | 34,40 |
| Altezza di lavoro fino al braccio [m] | 24,40 |
| Braccio estraibile [m] | 5,20 – 11,20 |
| Portata braccio [kg] | 1.500 / 1.000 / 700 |
| Angolo del braccio telescopico ca. [gradi] | 85 |
| Angolo del braccio ca. [gradi] | 160 |
| Velocità del gancio ca. [m/min] | 65 |
| Max. stabilizzazione lung. x larg. (unilaterale) [m] | 5,40 x 5,55 (3,96) |
| Dimensioni veicolo (lung x larg x alt) [m] | 9,70 x 2,55 x 3,95 |
| Passo min. [mm] | 3.920 |
| Peso complessivo ammesso [t] | 8,60 |
| Altezza di lavoro in modalità piattaforma max. [m] | 33,00 |
| Sbraccio in modalità piattaforma max [m] | 21,10 con 250 kg 24,10 con 100 kg |

Autogru AK 36/4000



Diagramma di lavoro



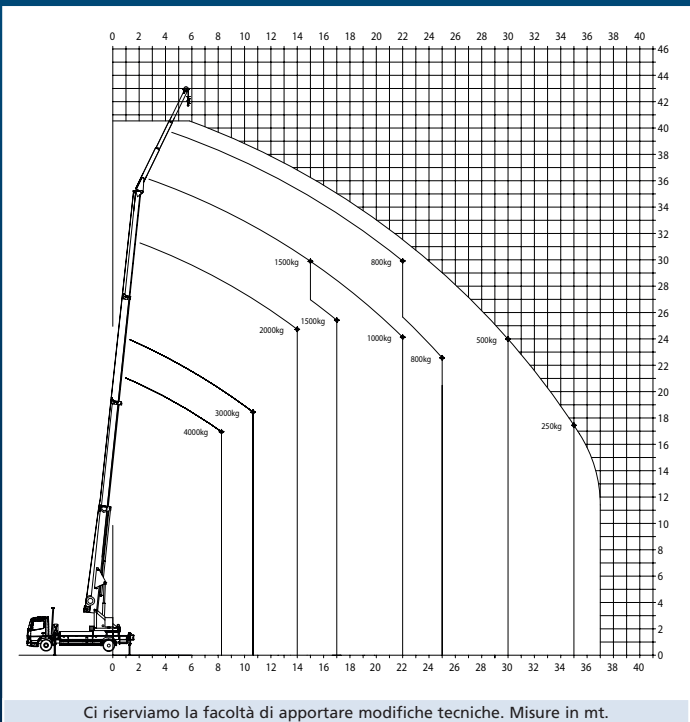
Caratteristiche tecniche

| | |
|--|--------------------------------------|
| Portata max. [kg] | 2.000 (opt. 4.000) |
| Sbraccio max. [m] | 36,00 |
| Altezza di lavoro fino al braccio [m] | 25,50 |
| Braccio estraibile [m] | 5,20 – 11,20 |
| Portata braccio [kg] | 2.000 / 1.000 / 700 |
| Angolo del braccio telescopico ca. [gradi] | 85 |
| Angolo del braccio ca. [gradi] | 160 |
| Velocità del gancio ca. [m/min] | 60 |
| Max. stabilizzazione lung. x larg. (unilaterale) [m] | 6,28 x 5,55 (3,96) |
| Dimensioni veicolo (lung x larg x alt) [m] | 9,90 x 2,55 x 3,85 |
| Passo min. [mm] | 4.500 |
| Peso complessivo ammesso [t] | 11,99 |
| Altezza di lavoro in modalità piattaforma max. [m] | 33,00 |
| Sbraccio in modalità piattaforma max [m] | 24,00 con 250 kg 27,00 con 100 kg |

Autogru AK 42/4000



Diagramma di lavoro



Caratteristiche tecniche

| | |
|--|--------------------------------------|
| Portata max. [kg] | 4.000 |
| Sbraccio max. [m] | 42,00 |
| Altezza di lavoro fino al braccio [m] | 33,00 |
| Braccio estraibile [m] | 4,55 – 8,90 |
| Portata braccio [kg] | 2.000 / 1.500 / 800 |
| Angolo del braccio telescopico ca. [gradi] | 87 |
| Angolo del braccio ca. [gradi] | 165 |
| Velocità del gancio ca. [m/min] | 60 |
| Max. stabilizzazione lung. x larg. (unilaterale) [m] | 6,28 x 5,55 (3,96) |
| Dimensioni veicolo (lung x larg x alt) [m] | 10,55 x 2,55 x 3,99 |
| Passo min. [mm] | 5.425 |
| Peso complessivo ammesso [t] | 15 |
| Altezza di lavoro in modalità piattaforma max. [m] | 43,00 (38,00) |
| Sbraccio in modalità piattaforma max [m] | 30,00 con 250 kg 33,00 con 100 kg |

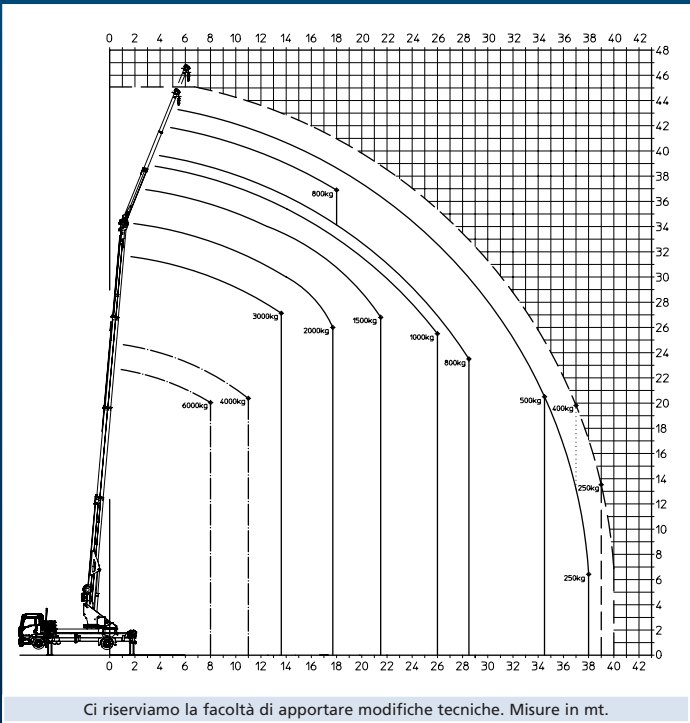


Autogru AK 46/6000

NUOVO



Diagramma di lavoro



Ci riserviamo la facoltà di apportare modifiche tecniche. Misure in mt.

Caratteristiche tecniche

| | |
|--|--------------------------------------|
| Portata max. [kg] | 3.000 (opt. 6.000) |
| Sbraccio max. [m] | 44,00 (opt. 46,00) |
| Altezza di lavoro fino al braccio [m] | 33,00 |
| Braccio estraibile [m] | 5,28 – 11,00 |
| Portata braccio [kg] | 3.000 / 1.500 / 800 / (450) |
| Angolo del braccio telescopico ca. [gradi] | 85 |
| Angolo del braccio ca. [gradi] | 161 |
| Velocità del gancio ca. [m/min] | 45 |
| Max. stabilizzazione lung. x larg. (unilaterale) [m] | 6,43 x 6,06 (4,21) |
| Dimensioni veicolo (lung x larg x alt) [m] | 10,30 x 2,55 x 3,99 |
| Peso complessivo ammesso [t] | 18/26 |
| Altezza di lavoro in modalità piattaforma max. [m] | 43,40 |
| Sbraccio in modalità piattaforma max [m] | 33,10 con 250 kg 35,30 con 100 kg |

Böcker – made in
 **GERMANY**

Böcker Italia srl
Corso Porta Nuova 11 · I-37122 Verona (VR)
Fon +39 045 8780399
Fax +39 045 8780420
Mail info@boecker.it

Società Madre Böcker AG (Germania)
eingetragen im Registergericht Dortmund HRB 19554
Steuer-Nr. 5333/5954/0581

Böcker

Böcker Maschinenwerke GmbH
Lippestr. 69-73 · DE-59368 Werne
Fon +49 (0)2389 79890
Fax +49 (0)2389 79899000
Mail info@boecker.de