

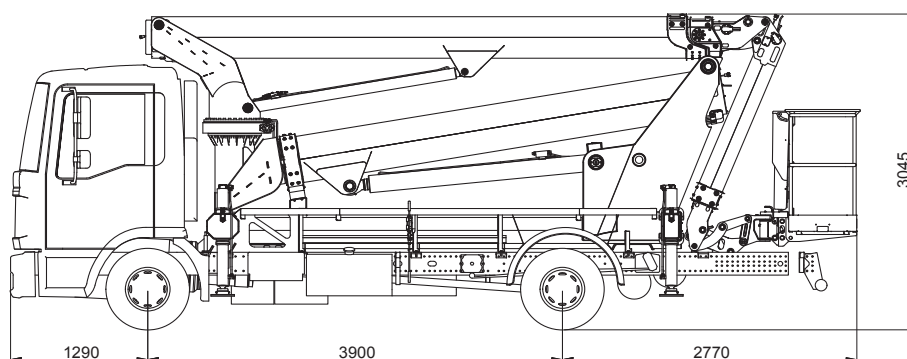
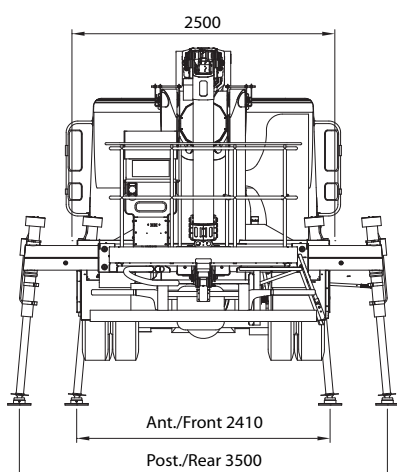
SPECIFICHE TECNICHE

CTE MP 32.19 MAN TGL 8.180 7.5T

DATI TECNICI

- Braccio telescopico con uno sfilo + braccio telescopico con due sfilì + jib telescopico con uno sfilo
- Rotazione torretta di $\pm 180^\circ$ su ralla posta alla sommità del braccio principale
- Comandi simultanei elettroidraulici proporzionali da terra e dalla navicella
- Comandi con rampe di accelerazione e decelerazione per un controllo più fluido
- Avviamento/arresto motore dalla navicella
- Regolazione automatica dei giri motore
- Pianale antiscivolo
- Navicella con base e parapetto in alluminio 1800x700x1100 mm
- Rotazione idraulica della navicella 90° destra + 90° sinistra
- Livellamento navicella a parallelogramma idraulico
- 4 stabilizzatori oleodinamici con sensori di contatto terreno: stabilizzatori posteriori con estensione delle traverse, stabilizzatori anteriori in sagoma
- Funzione di apertura e chiusura automatica
- Stabilizzazione variabile con **S³ Smart Stability System**
- Livellamento automatico da navicella
- Sistema di gestione elettronico **CAN BUS**
- Postazione di controllo a terra
- Cella di carico per controllo carico in navicella
- Display a bordo macchina di visualizzazione diagnostica
- Display in navicella di visualizzazione area di lavoro residua
- Elettropompa per manovre di emergenza alimentata dalla batteria del veicolo
- Impianto oleodinamico alimentato da pompa ad ingranaggi installata sulla presa di forza del veicolo
- Cicalino innesto presa di forza
- Contaore in cabina
- Presa elettrica 230 V AC CE in navicella
- Certificazione CE secondo UNI EN 280:2015
- Collaudo MCTC come veicolo ad uso speciale
- Verniciatura standard blue (RAL 5017) e bianco (RAL 9003)

DIMENSIONI



CTE S.p.A.

Sede Via Caproni, 7 - 38068 Rovereto (TN)

Stabilimento loc. Terramatta, 5 - 37010 Rivoli Veronese (VR)

Tel. +39 0464 48.50.50 - Fax +39 0464 48.50.99 - info@ctelift.com

CTE UK Ltd Enderby Leicestershire - UK

CTE France Sas Achères - France

Punti assistenza vendita

Bari, Bologna, Cagliari, Catania, Venezia, Pesaro Urbino, Forlì-Cesena, Genova, Milano, Modena, Napoli, Pisa, Pistoia, Perugia, Pordenone, Roma, Taranto, Torino, Trapani, Trento.

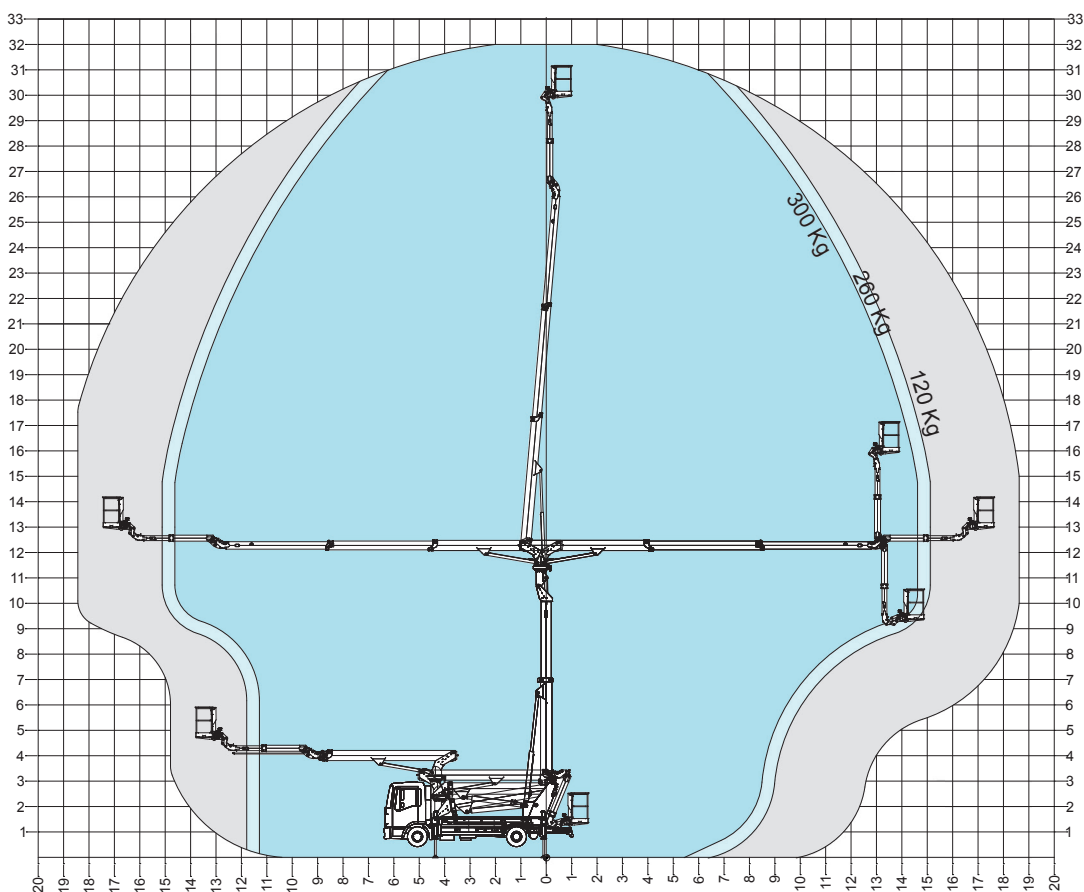
www.ctelift.com

SPECIFICHE TECNICHE

CTE MP 32.19 MAN TGL 8.180 7.5T



AREA DI LAVORO



* sbraccio e altezza di lavoro possono variare di $\pm 3\%$ a seconda di variazioni nella fabbricazione o condizioni di lavoro.

I dati contenuti nella presente scheda non sono impegnativi, le informazioni riportate hanno solo scopo illustrativo. Ci riserviamo di apportare modifiche in qualsiasi momento senza preavviso. MP 32.19 - ed. 04/17



CTE S.p.A.

Sede Via Caproni, 7 - 38068 Rovereto (TN)

Stabilimento loc. Terramatta, 5 - 37010 Rivoli Veronese (VR)

Tel. +39 0464 48.50.50 - **Fax** +39 0464 48.50.99 - info@ctelift.com

CTE UK Ltd Enderby Leicestershire - UK

CTE France Sas Achères - France

Punti assistenza vendita

Bari, Bologna, Cagliari, Catania, Venezia, Pesaro Urbino, Forlì-Cesena, Genova, Milano, Modena, Napoli, Pisa, Pistoia, Perugia, Pordenone, Roma, Taranto, Torino, Trapani, Trento.

www.ctelift.com

