

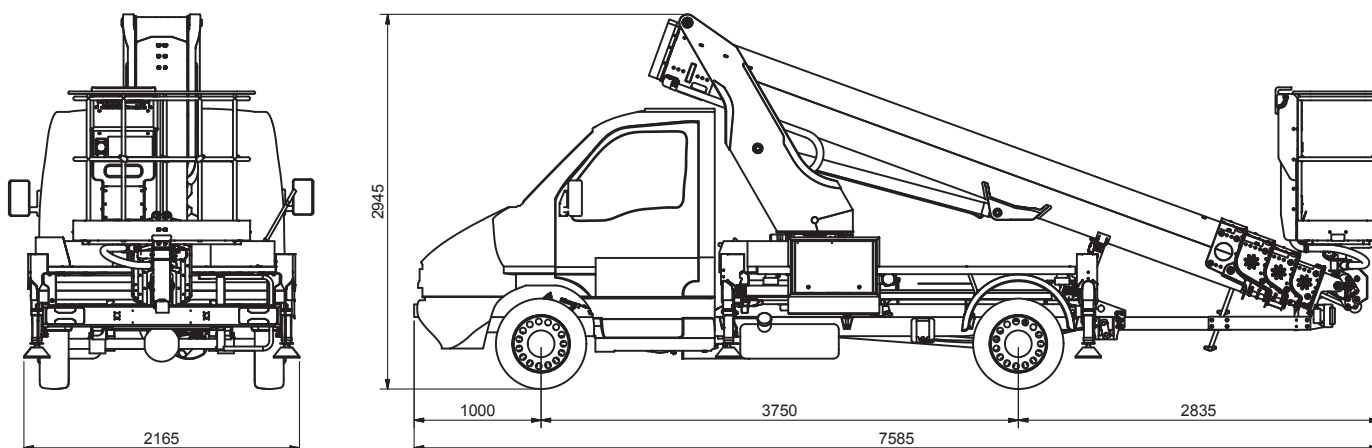
## SPECIFICHE TECNICHE (PRELIMINARY)

# CTEB-LIFT 27 IVECO Daily

### DATI TECNICI

- Braccio telescopico a cinque elementi (braccio base + 4 sfilì)
- Rotazione torretta 640°
- Controlli simultanei proporzionali con rampe di accelerazione e decelerazione
- Avviamento/arresto motore dalla navicella
- Controllo automatico regime del motore
- Pianale in alluminio
- Navicella interamente in alluminio 1400x700x1100 mm
- Rotazione della navicella 90° destra + 90° sinistra
- Sistema elettronico di livellamento navicella
- 4 stabilizzatori a configurazione variabile con sensori di contatto terreno
- Area di lavoro con sistema **S<sup>3</sup> Smart Stability System**
- Sistema di gestione elettronico **CAN BUS**
- Postazione remota a terra con 7m di cavo
- Display per il rilevamento anomalie a bordo
- Impianto oleodinamico alimentato da pompa ad ingranaggi installata sulla presa di forza del veicolo
- Cicalino innesto presa di forza
- Contatore in cabina
- Presa elettrica 230 V AC CE in navicella
- Certificazione EN 280:2015
- Verniciatura standard blue (RAL 5017) e bianco (RAL 9003)

### DIMENSIONI



#### CTE S.p.A.

Sede Via Caproni, 7 - 38068 Rovereto (TN)

Stabilimento loc. Terramatta, 5 - 37010 Rivoli Veronese (VR)

Tel. +39 0464 48.50.50 - Fax +39 0464 48.50.99 - [info@ctelift.com](mailto:info@ctelift.com)

CTE UK Ltd Enderby Leicestershire - UK

CTE France Sas Achères - France

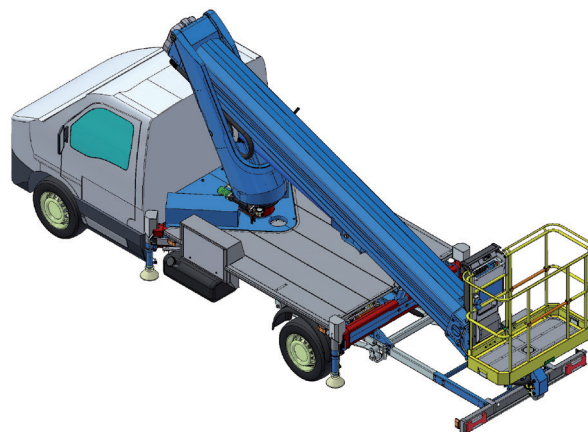
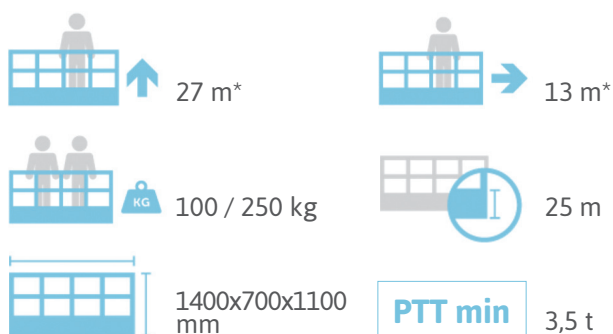
#### Punti assistenza vendita

Bari, Bologna, Cagliari, Catania, Venezia, Pesaro Urbino, Forlì-Cesena, Genova, Milano, Modena, Napoli, Pisa, Pistoia, Perugia, Pordenone, Roma, Taranto, Torino, Trapani, Trento.

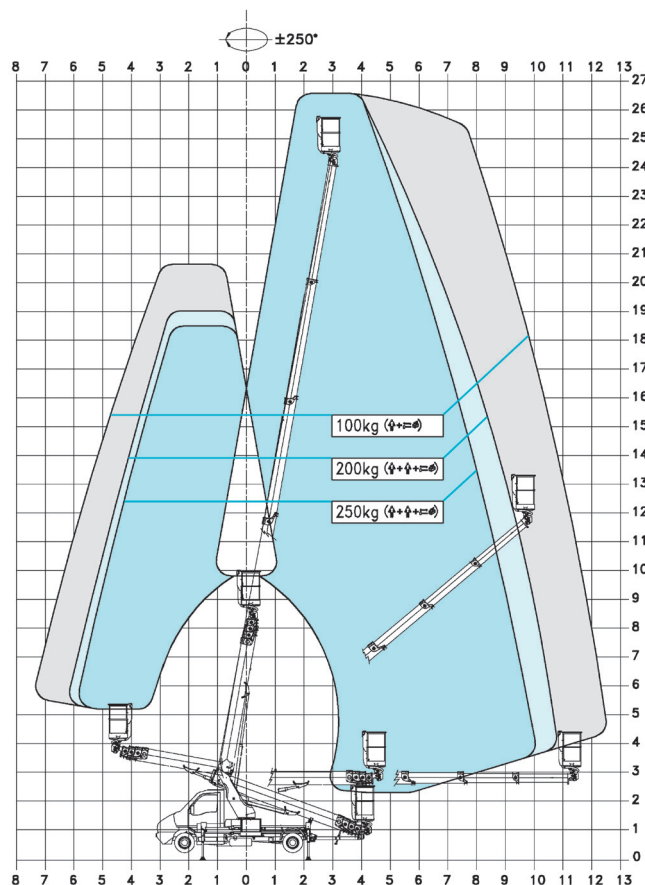
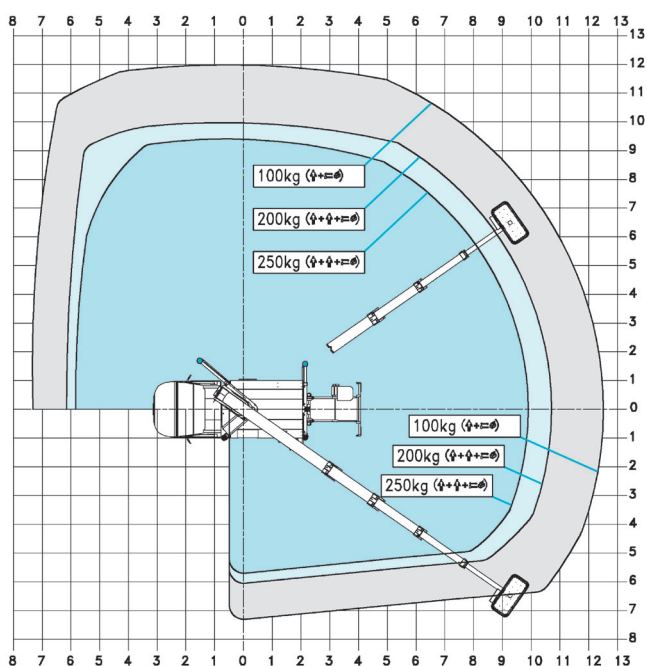
[www.ctelift.com](http://www.ctelift.com)

# SPECIFICHE TECNICHE (PRELIMINARY)

## CTEB-LIFT 27 IVECO Daily



### AREA DI LAVORO



\* sbraccio e altezza di lavoro possono variare di  $\pm 3\%$  a seconda di variazioni nella fabbricazione o condizioni di lavoro.



CTE S.p.A.

Sede Via Caproni, 7 - 38068 Rovereto (TN)

Stabilimento loc. Terramatta, 5 - 37010 Rivoli Veronese (VR)

Tel. +39 0464 48.50.50 - Fax +39 0464 48.50.99 - info@ctelift.com

CTE UK Ltd Enderby Leicestershire - UK

CTE France Sas Achères - France

Punti assistenza vendita

Bari, Bologna, Cagliari, Catania, Venezia, Pesaro Urbino, Forlì-Cesena, Genova, Milano, Modena, Napoli, Pisa, Pistoia, Perugia, Pordenone, Roma, Taranto, Torino, Trapani, Trento.

[www.ctelift.com](http://www.ctelift.com)

