



# 4BILD TOUR



## EDUCATIONAL + MUSIC + STREET FOOD

**11/05** *giovedì*

CUSANO MILANINO ORE 14:00

### PROGETTARE E RECUPERARE IL SOTTOTETTO

- Sistemi e soluzioni innovative per il recupero strutturale del solaio
- Impermeabilizzazione: tecnologia e metodologia per i rifacimenti delle coperture impermeabili con membrane adesive sottotegola istantanee
- L'integrazione della finestra da mansarda nel sistema tetto: normativa di riferimento e suggerimenti progettuali
- Progettazione di sistemi anticaduta e linee vita
- Riquilificazione o nuova costruzione con controsoffitti dall'interno per il comfort termico e acustico

VIA ZUCCHI 39/G - conferma obbligatoria a:marketing@4bild.it

**18/05** *giovedì*

SAN DONATO MILANESE ORE 14:00

### L'INVOLUCRO EDILIZIO: PROGETTARE E RECUPERARE LA FACCIATA

- Il sistema cappotto integrato nella riqualificazione energetica
- Progettare a secco: involucro energeticamente efficiente stratificato a secco, sistemi di rivestimento interno ed esterno con contropareti e rivestimenti di facciata.
- La parete di cemento: un innovativo vettore di luce
- Involucro, porte e serramenti: le soluzioni a scomparsa
- Il sistema di facciata a parete ventilata e nuove architetture

VIA PER CIVESIO 2/A - conferma obbligatoria a:marketing@4bild.it

**25/05** *giovedì*

BARANZATE ORE 14:00

### RIQUALIFICARE E RISTRUTTURARE GLI INTERNI: SUGGERIMENTI E CONSIGLI PER LA PROGETTAZIONE E LA REALIZZAZIONE DEGLI INTERVENTI DI FINITURA

- La progettazione a secco: sistemi integrati per intervenire a 360° su pareti, contropareti, controsoffitti e soffondini a secco
- Le colorazioni e i prodotti vernicianti per interni: le pitture sostenibili
- Porte e serramenti: le soluzioni a scomparsa
- Innovazione tecnologica nell'edilizia: il termoisolante fibrorinforzato
- Dimostrazione pratica per avvitamento, tagli, fissaggi e finiture del cartongesso

VIA MILANO 256 - conferma obbligatoria a:marketing@4bild.it

**8/06** *giovedì*

MILANO ORE 14:00

### DESIGN DA ABITARE: PROGETTARE IL RESIDENZIALE CON LE NUOVE SOLUZIONI PROPOSTE DALL'EDILIZIA E DALL'ARCHITETTURA

- Sottotetti, pareti, pavimentazioni. Il design e la ricerca propongono sfide sempre nuove da accettare: suggerimenti per la progettazione
- Design minimal: le porte e i serramenti con soluzioni a scomparsa, a battente o con vani tecnici mimetizzati nella parete
- Illuminazione naturale: illuminotecnica e suggerimenti progettuali
- Le colorazioni e i prodotti vernicianti per interni: come leggere la mazzetta colori e come si classificano le idropitture
- Progettazione ecocompatibile: la pittura fotocatalitica che aiuta l'ambiente
- Progettare la stanza da bagno: il sistema integrato di impermeabilizzazione e i piatti doccia a filo

VIA A. CESALPINO 58 - conferma obbligatoria a:marketing@4bild.it

**15/06** *giovedì*

PIOLTELLO ORE 14:00

### OUTDOOR: STIMOLARE ATTRAVERSO I COLORI, I SUONI DELL'ACQUA E I PROFUMI DELLE ESSENZE

- Il sistema di impermeabilizzazione fuori quota nel nuovo e nel recupero
- L'impermeabilizzazione: la soluzione con membrane adesive a freddo senza fiamma
- Sottotetti, pareti e pavimentazioni per l'esterno richiedono altissime prestazioni tecniche: suggerimenti per la progettazione
- Decorazioni, design e buongusto: la soluzione degli acciottolati ornamentali
- Progettare con l'acqua: calcestruzzi dalle buone performance meccaniche e con un'altissima capacità drenante
- Dimostrazione pratica: i sistemi di posa del gres porcellanato a spessore 20 mm

VIA GENOVA 7/A - conferma obbligatoria a:marketing@4bild.it

**22/06** *giovedì*

CASNATE CON BERNATE (CO) ORE 14:00

### GLI EDIFICI NZEB: LA NORMATIVA DI RIFERIMENTO E IL CODICE DI BUONA PRATICA PER LA POSA DEI SOTTOFONDI E DELLE PAVIMENTAZIONI

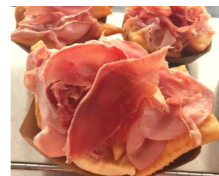
- Gli edifici nZEB: la normativa di riferimento
- I sistemi a secco e i vantaggi al fine della riqualificazione energetica nel rispetto delle normative. Dettagli operativi in riferimento al DM 26-06-2015
- La normativa UNI 11493-1 che regola la corretta posa ceramica
- Piastrelle sostenibili: le certificazioni ceramiche
- Superfici di involucro finestrate: normative e incentivi

VIA SOCRATE 35 - conferma obbligatoria a:marketing@4bild.it

## La PetitOrchestre e Le Triplettes

Trio vocale: Susa Zamberlan, Monica Dellavedova, Sandhya Nagaraja.  
Musicisti: Giuseppe Cesaro, Max Pierini, Mauro Mengotto, Simone del Baglivo.

Genere: vintage



GNOKO ON THE ROAD  
I BACCALÀ  
AUSTRIAN TASTE

## Klezband trio

Violino: Erio Reverberi  
Fisarmonica: Gianpietro Marazza  
Contrabbasso: Luca Garlaschelli

Genere: musica klezmer



GNOKO ON THE ROAD  
LAS BRAVAS  
MARCHESE CANNOLI

## Teka P

Voce: Ivo Maghini  
Tastiere: Andrea Parazzoli  
Basso: Fabrizio Catinella  
Batteria: Sergio Bianchi

Genere: Funky, blues e jazz in dialetto milanese



GNOKO ON THE ROAD  
THE ROLLING STAR  
MARCHESE IRIS

## The Wolfabilly 'S

Chitarra e voce: Henry Wolfabilly  
Armonica e cori: JJ Gianko  
Contrabbasso: Tex Murky  
Batteria: Andrea Jet Mariani

Genere: Rockabilly



GNOKO ON THE ROAD  
BIROCCIO  
MARCHESE CANNOLI

## I Morbidissimi

Presentatore/cornetta: Raffaele Kohler  
Sax alto: Domenico Mamone  
Voce/chitarra: Alessandro Sicardi  
Bombardino: Luciano Macchia  
Batteria: Ulisse Garnerone

Genere: Musica da ballo delle migliori orchestre



GNOKO ON THE ROAD  
POP DOG  
AUSTRIAN TASTE

## Daniele Tenca & The Blues for The Working Class Band

Voce/chitarra/armonica: Daniele Tenca  
Chitarra: Heggy Vezzaro  
Chitarra: Leo Ghiringhelli  
Basso: Luca Tonani  
Batteria: Tony Rotta

Genere: Rock-Blues



GNOKO ON THE ROAD  
I BACCALÀ  
EL CAMINANTE

Ciascun evento è accreditato ai fini del conseguimento di n° 4 crediti formativi professionali per i geometri iscritti all'Albo provinciale di appartenenza

EVENTI REALIZZATI  
IN PARTNERSHIP CON:



FONDAZIONE GEOMETRI  
E GEOMETRI LAUREATI  
DELLA PROVINCIA  
DI MILANO

