

# POSAMI

LA MESSA IN OPERA QUALIFICATA

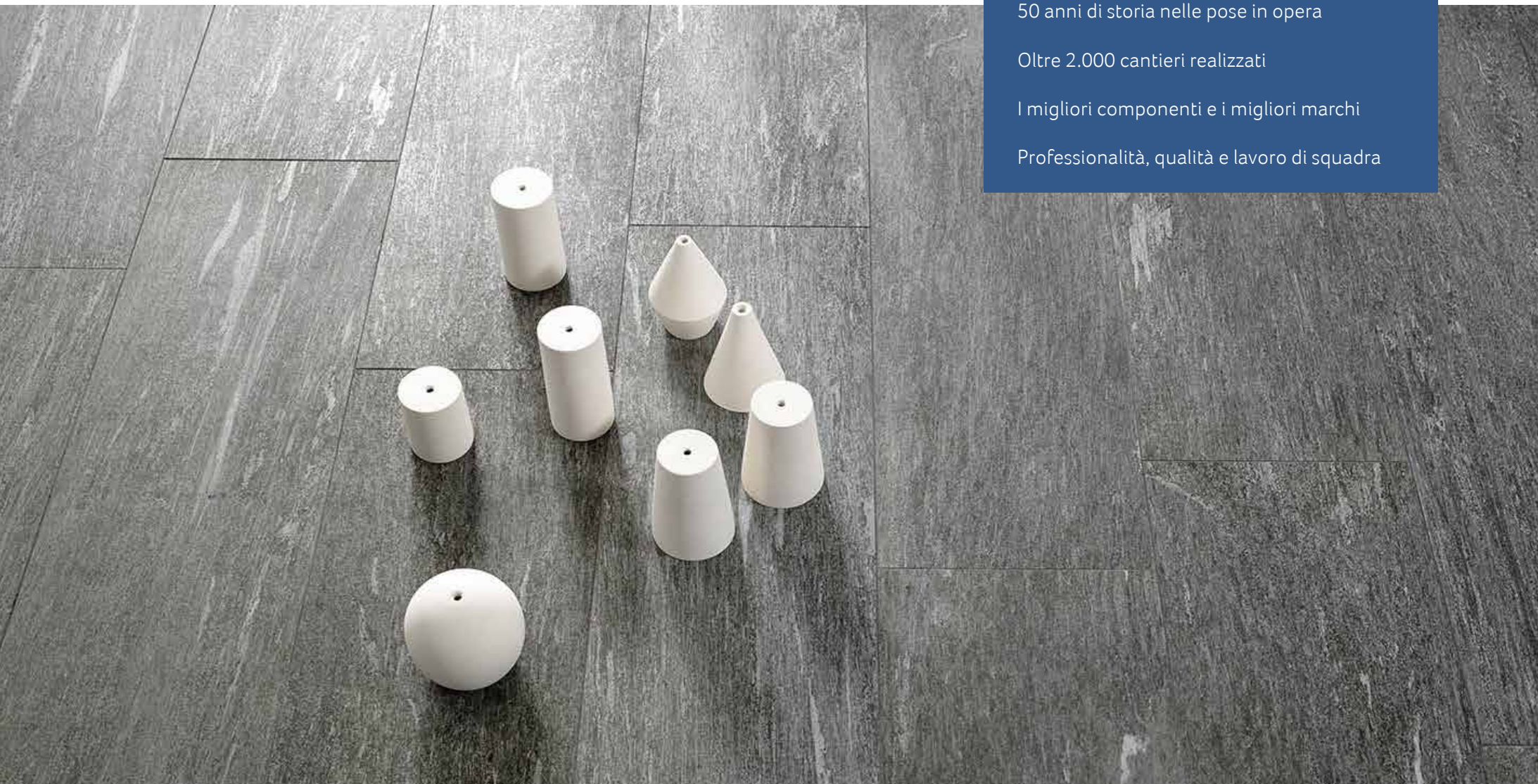
## LA MESSA IN OPERA QUALIFICATA

50 anni di storia nelle pose in opera

Oltre 2.000 cantieri realizzati

I migliori componenti e i migliori marchi

Professionalità, qualità e lavoro di squadra





### **SOLO UN PRODOTTO BEN POSATO È UN BUON PRODOTTO.**

Posami è la risposta di tre imprenditori, con un'esperienza cinquantennale nel settore delle costruzioni, all'esigenza di un mercato orientato al valore e alla qualità.

Posami offre al mercato il prodotto finito. Materiali da costruzione e posa degli stessi si uniscono per diventare unico oggetto di vendita.

Posami raggruppa tutte le fasi costruttive: dal progetto, alla definizione dei capitolati, alla scelta dei materiali fino alla messa in opera qualificata.

Posami è l'interlocutore per il committente che chiede un lavoro di qualità, eseguito a regola d'arte e nel rispetto di tempistiche predefinite e norme europee.

La solidità dell'azienda è data dalla storicità di attività nel settore, dall'utilizzo di materiali di qualità e dal valore dei partner di Posami: aziende leader, riconosciute a livello mondiale.

Posami ha sede a Milano ma opera in tutto il mondo, utilizzando squadre specializzate e manodopera selezionata e certificata Assoposa.

Posami è l'opportunità di costruire affidandosi a un unico interlocutore referenziato e strutturato.









Assoposa è l'associazione dedicata al riconoscimento e alla formazione del posatore piastrellista.

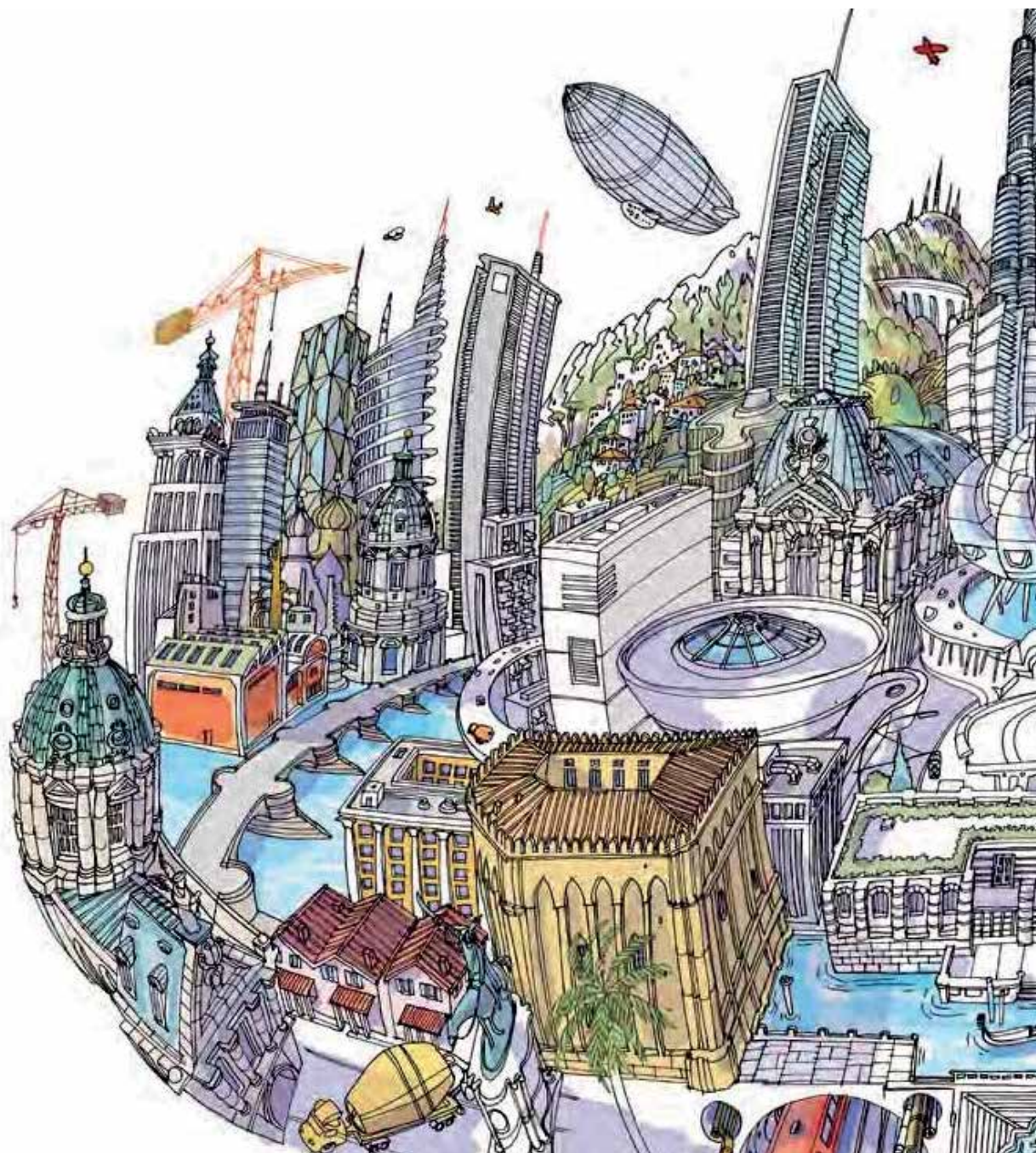
Assoposa rappresenta una professione ormai divenuta altamente qualificata, che presenta connotazioni che vanno ben oltre la pur importante abilità artigianale e manuale di chi la svolge.

Grazie alla costituzione di Assoposa, anche in Italia si potrà così ripetere l'esperienza positiva che hanno già vissuto diversi altri Paesi europei, nei quali da ormai molti anni i posatori piastrellisti possono contare su di un'associazione che li rappresenta e che organizza e sovrintende la formazione e la qualificazione dei professionisti di oggi e di domani.









Fondata nel 1937 a Milano, Mapei oggi è il maggior produttore mondiale di adesivi e prodotti chimici per l'edilizia.

A partire dagli anni '60 Mapei ha iniziato la sua strategia di internazionalizzazione per avere una maggiore vicinanza alle esigenze locali e una riduzione al minimo dei costi di trasporto. Attualmente il Gruppo è composto da 79 aziende consociate con 67 stabilimenti produttivi operanti nei 5 continenti in 32 nazioni diverse, ognuno dei quali è dotato di un laboratorio di controllo qualità.

Alla ricerca Mapei ha da sempre dedicato grande importanza, investendo in R&S il 12% dei propri dipendenti e oltre il 5% del fatturato di cui, in particolare, il 70% è destinato allo sviluppo di prodotti eco-sostenibili, che rispettano l'ambiente e soddisfano i requisiti del programma LEED. Inoltre, Mapei ha sviluppato una capillare rete tecnicocommerciale in tutti i più importanti paesi del mondo e mette a disposizione un valido servizio di assistenza tecnica e consulenza sui cantieri, particolarmente apprezzato dai progettisti e dai professionisti della posa.

L'Azienda oggi conta 79 consociate, 18 Centri principali di Ricerca e Sviluppo di cui 1 corporate e 67 impianti produttivi operanti in 32 paesi, ognuno dotato anche di un laboratorio di controllo qualità. Numeri importanti che raccontano di un processo iniziato già negli anni '70 e che non si è mai fermato. Basti pensare che negli ultimi 10 anni, tra start-up e acquisizioni, il Gruppo è cresciuto di 20 nuove consociate. Tra questi stabilimenti, la maggioranza fabbricano prodotti finiti, altri producono materie prime strategiche per il Gruppo che possono essere utili alla realizzazione di prodotti finiti: Va.Ga. produce sabbie silicee selezionate, Gorka Cement cementi alluminosi, Vinavil polimeri di acetato di vinile e acrilici, Rasco Bitumentech prodotti a base di bitume.





Marazzi è leader internazionale nel settore delle piastrelle di ceramica.

Esperienza e capacità di innovazione, creatività e design, tradizione e cultura, amore per la ceramica, attenzione all'ambiente, sono i punti di forza delle ceramiche Marazzi che danno forma agli spazi dell'abitare, dal 1935, combinando estetica ed elevata qualità dei materiali.

Oltre 3.500 prodotti in gres porcellanato, gres cristallizzato, monocottura, oltre a mosaici, marmo, graniti e pietre naturali disponibili in diversi formati, colori, spessori e superfici permettono a Marazzi di rispondere puntualmente alle esigenze dell'abitare e dell'architettura contemporanea. Oggi le piastrelle di ceramica Marazzi trovano applicazione non solo nei pavimenti e nei rivestimenti residenziali ma, grazie alle elevate caratteristiche tecniche ed estetiche che sono in grado di offrire, vengono sempre più utilizzate in ambienti pubblici e in grandi opere di architettura.

Da decenni Marazzi studia e propone al mercato nuovi ambiti applicativi del prodotto ceramico, mettendo a disposizione degli architetti prodotti dalle elevate caratteristiche tecniche, attraverso il marchio Marazzi Tecnica, e soluzioni per l'architettura sempre più ampie attraverso la Divisione Marazzi Engineering.

Specializzato nella produzione e commercializzazione di lastre in grès porcellanato e ceramica per superfici verticali ad alta sollecitazione e superfici orizzontali ad alto traffico, Marazzi Tecnica rappresenta, da oltre 20 anni, la scelta preferita da architetti e progettisti nei progetti di grandi dimensioni e nelle architetture che richiedono materiali ad elevata prestazione tecnica: concretezza, resistenza all'abrasione e alle macchie, antiscivolosità, facilità di igienizzazione, grandi formati, estetica sobria ed essenziale sono infatti le principali caratteristiche dei prodotti Marazzi Tecnica.





Pensare e fare mosaico in modo diverso da tutti: il segno distintivo che ambisce all'eccellenza. Una filosofia applicata a 360° in tutti i processi progettuali, organizzativi e produttivi e che rappresenta il vero valore aggiunto dell'azienda.

Mosaico+ ha scelto di indagare tutte le possibilità espressive del mosaico specializzandosi ed investendo nella qualità dei materiali, nella tecnologia, nella ricerca di applicazioni inedite del mosaico. La continua ricerca sul prodotto ha portato alla fruttuosa collaborazione con designer di fama internazionale che aprono ed ampliano il concetto del mosaico come insieme di tessere a quello di progetto articolato centrato sul decoro per rivestimenti e pavimenti.

Mosaico+ si pone al vertice per qualità e professionalità, di un sistema produttivo Made in Italy che unisce tecniche innovative, cultura del progetto e tradizione musiva.

Mosaico + realizza mosaici con formati tessera differenti, di spessore 4,6,8 mm. Innovazione nella forma e nella scelta dei materiali, varietà e ampiezza di gamma caratterizzano un'offerta allargata e trasversale.

Il concetto di "collezione", inteso come contenitore rigido, viene superato per ampliare e stimolare le possibilità compositive: tutte le tessere delle diverse linee prodotto possono essere selezionate e ricomposte su fogli modulari per creare mix o motivi personalizzati. Il mosaico diventa uno strumento per stimolare una nuova creatività, a disposizione di architetti e designers: grazie alla tecnica del mosaico computerizzato e all'esperienza della Divisione Progetti di Mosaico+ è possibile creare su misura decorazioni e immagini dalla risoluzione quasi fotografica.

Mosaico +: il Mosaico Diverso Da Tutti.





Un esempio di imprenditoria all'avanguardia con obiettivi chiari e un piano d'azione lungimirante e perspicace nel cogliere e far propri i più evoluti trend di settore. Lo provano oltre 30 anni di successi nel mercato mondiale, un fatturato in crescita costante e una solida realtà d'impresa che oggi dà lavoro ad oltre 100 persone e oltre 100 collaboratori, una rete di 120 agenti di primo livello dentro e fuori i confini nazionali e tre sedi all'estero per promuovere l'alta qualità del made in Italy con una coraggiosa politica d'internazionalizzazione.

La vastissima gamma di prodotti firmati PROGRESS Profiles è il frutto di oltre 30 anni di ricerca e sviluppo applicata alle tecnologie e ai materiali più innovativi presenti nel mercato per creare soluzioni esclusive, ad alta funzionalità e all'avanguardia nel migliorare la qualità del lavoro.

Oltre 6.000 mq coperti di spazio attrezzato con le tecnologie e gli strumenti di lavoro più all'avanguardia: macchinari di nuova generazione per la lavorazione dell'acciaio inox, PVC, alluminio e ottone e per il packaging delle linee di prodotto e l'applicazione dell'adesivo e degli accessori, per posare ogni anno oltre 5 milioni di metri lineari di profili. Alta qualità e grande impatto estetico caratterizzano l'ampia gamma di prodotti PROGRESS Profiles che comprende oltre 12500 soluzioni tecniche e di design, molte delle quali brevettate, per finiture d'interni e per la posa della ceramica, del legno e l'edilizia residenziale e commerciale.

L'azienda attua una politica di massici investimenti nel potenziare l'Ufficio Progettazioni, dotandolo di strumentazioni di ultima generazione e di un team di professionisti capaci di cogliere l'anima del prodotto e svilupparne tutte le potenzialità in rapporto alle più svariate esigenze dei clienti e ai trend di settore. Una politica che l'ha portata nel tempo ad inventare, progettare e depositare vari brevetti e marchi sia di design che di utilità volti a promuovere nuovi e rivoluzionari concetti applicativi.





Settant'anni d'esperienza, un alto standard qualitativo nello sviluppo e produzione dei propri prodotti, una profonda conoscenza dei materiali, maturata in anni di lavoro e di ricerca sul "campo". Questi sono alcuni punti di forza di Fila, che rendono questa dinamica azienda leader nella protezione e manutenzione delle superfici in marmo, pietra naturale, gres porcellanato, cotto e legno.

Le soluzioni Fila sono vendute in oltre 60 Paesi, grazie alle 6 filiali commerciali estere (Francia, Spagna, Germania, Regno Unito, Stati Uniti ed Emirati) e ad una capillare rete commerciale in tutto il mondo.

Grazie alla partnership con oltre 200 dei più importanti produttori internazionali di pavimenti e rivestimenti, Fila è sempre aggiornata sulle tendenze del settore e pronta a sviluppare e testare nuove soluzioni per rispondere alle esigenze dei clienti.

Fila offre una gamma completa di prodotti certificati, pensati per i professionisti del trattamento, ma adatti, grazie alla loro efficacia ed estrema facilità d'uso, anche al consumatore finale, non necessariamente esperto di "fai da te".

Oggi Fila è un'azienda solida, che continua a crescere e a espandersi in tutto il mondo, unendo alla tradizione di una azienda familiare un'organizzazione moderna e manageriale che fa dell'innovazione e della ricerca il suo credo.









## DALLA SCELTA DEI MATERIALI ALLA POSA IN OPERA

POSAMI crea sistema, mettendo insieme e coordinando il processo di costruzione trattandolo come un prodotto unico.

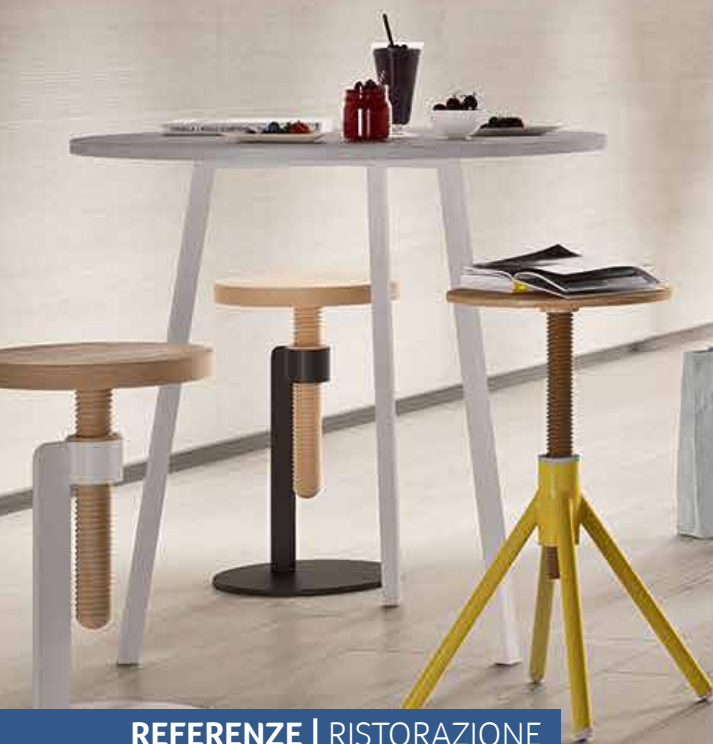
POSAMI ha all'interno della propria struttura dei referenti con esperienza che sono in grado di seguire e dedicarsi al singolo cliente seguendo e indirizzandolo verso tutte le fasi costruttive.

POSAMI quindi agisce e coordina il processo che diventa prodotto, dalle fasi preliminari come le riunioni in cantiere, alla definizione dei capitolati, dai rilievi alla scelta di materiali in showroom di finiture, alla formulazione di offerte dedicate, al costante monitoraggio del SAL, fino alla messa in opera dei materiali.

POSAMI garantisce il lavoro finito, avendo gestito l'intero iter dei lavori, con attenzione alle norme e redigendone le schede di tracciabilità.



enjoy  
yogurt e dintorni



REFERENZE | RISTORAZIONE

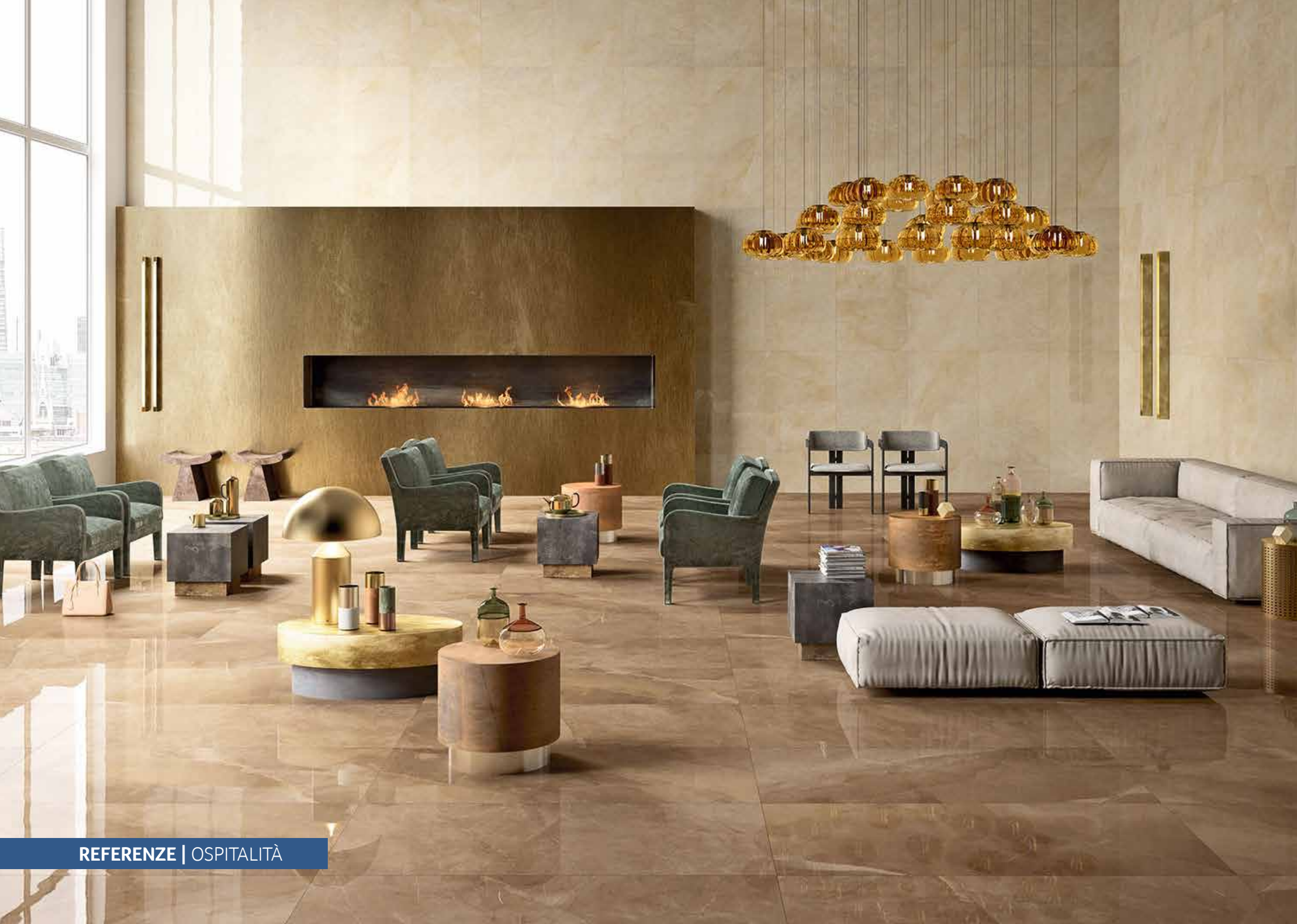


## COME OPERIAMO

POSAMI offre la migliore qualità dei materiali, scegliendo solo produttori di altissimo livello e gestisce tutte le fasi di costruzione seguendo la Norma, riconosciuta a livello europeo, UNI 11493.

Posami si avvale di posatori certificati Assoposa.









Posami, attraverso i suoi showroom, fa continua ricerca e selezione di materiali innovativi, di prodotti ceramici di tendenza e mette a disposizione dei clienti la campionatura del materiale visionato in showroom.

La qualità dei pavimenti e dei rivestimenti viene abbinata ai migliori adesivi e collanti considerando le performance tecniche.

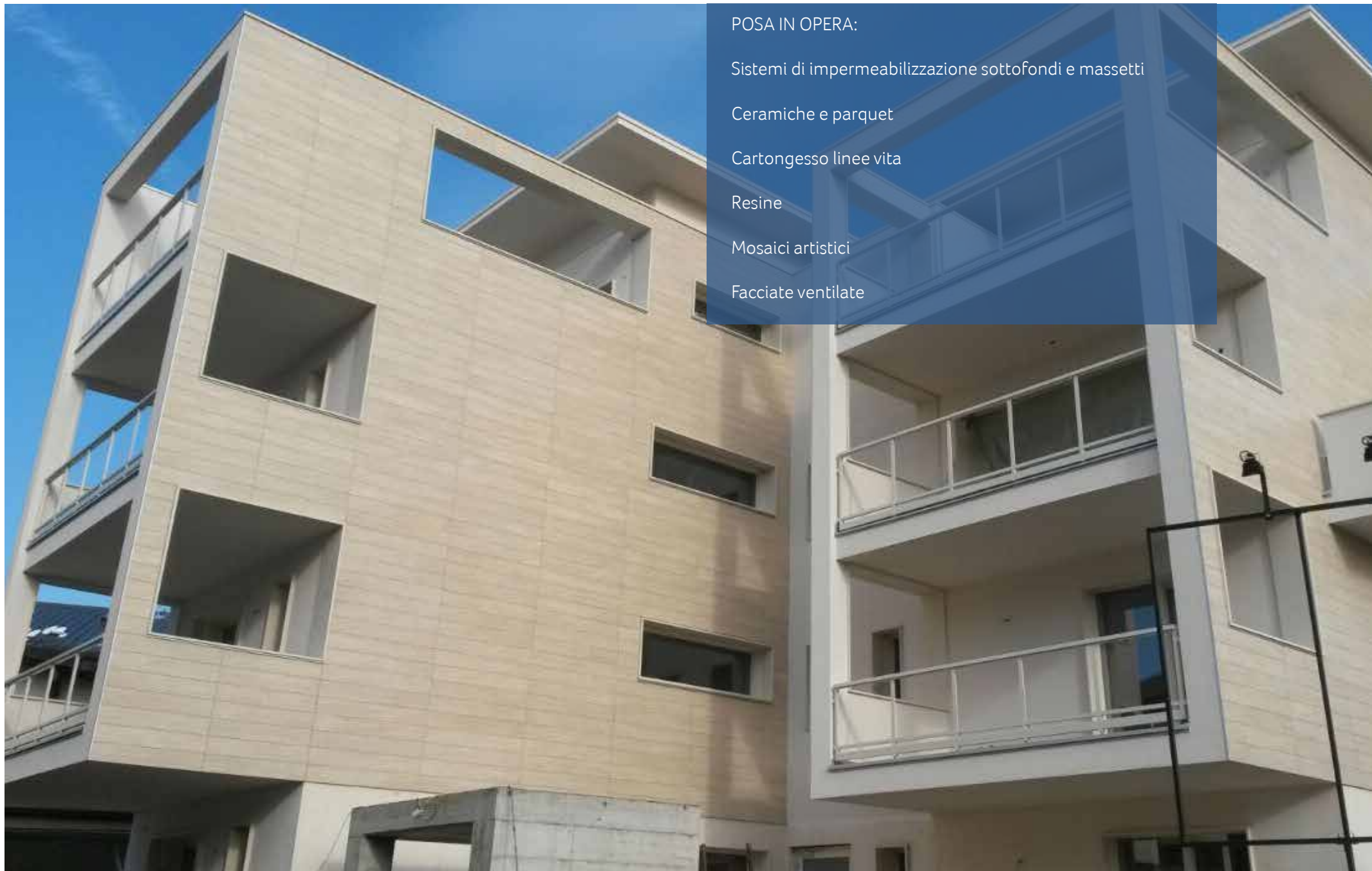
La cura del dettaglio nelle lavorazioni è elemento differenziante, per questo motivo anche i profili sono per Posami possibili soluzioni innovative ed efficaci.

Non manca l'aspetto della manutenzione: è necessario utilizzare prodotti di qualità professionale sia per gestire la prima pulizia post posa che le pulizie ordinarie specifiche a seconda del materiale scelto.







**POSA IN OPERA:**

Sistemi di impermeabilizzazione sottofondi e massetti

Ceramiche e parquet

Cartongesso linee vita

Resine

Mosaici artistici

Facciate ventilate













## FINANZIAMENTI E GARANZIA POSTUMA



Posami dà al committente l'opportunità di accedere ad un finanziamento fino a 5 anni e fino a 2 milioni di euro per lavori di manutenzione straordinaria e ordinaria, a interessi vantaggiosi.

La polizza Postuma Decennale assicura i danni materiali e diretti derivanti da difetto di costruzione nel caso di rovina totale o parziale dell'opera o da gravi difetti costruttivi. Assicura inoltre da danni a terzi derivanti da difetto di costruzione.

Le condizioni di polizza possono essere predisposte per lavori privati o pubblici.

Una primaria compagnia assicuratrice, previo il pagamento di un premio calcolato sul valore dell'opera, potrà assicurare per dieci anni la piastrellatura eseguita sulla base della Norma UNI 11493, da parte di un posatore qualificato da Assoposa.

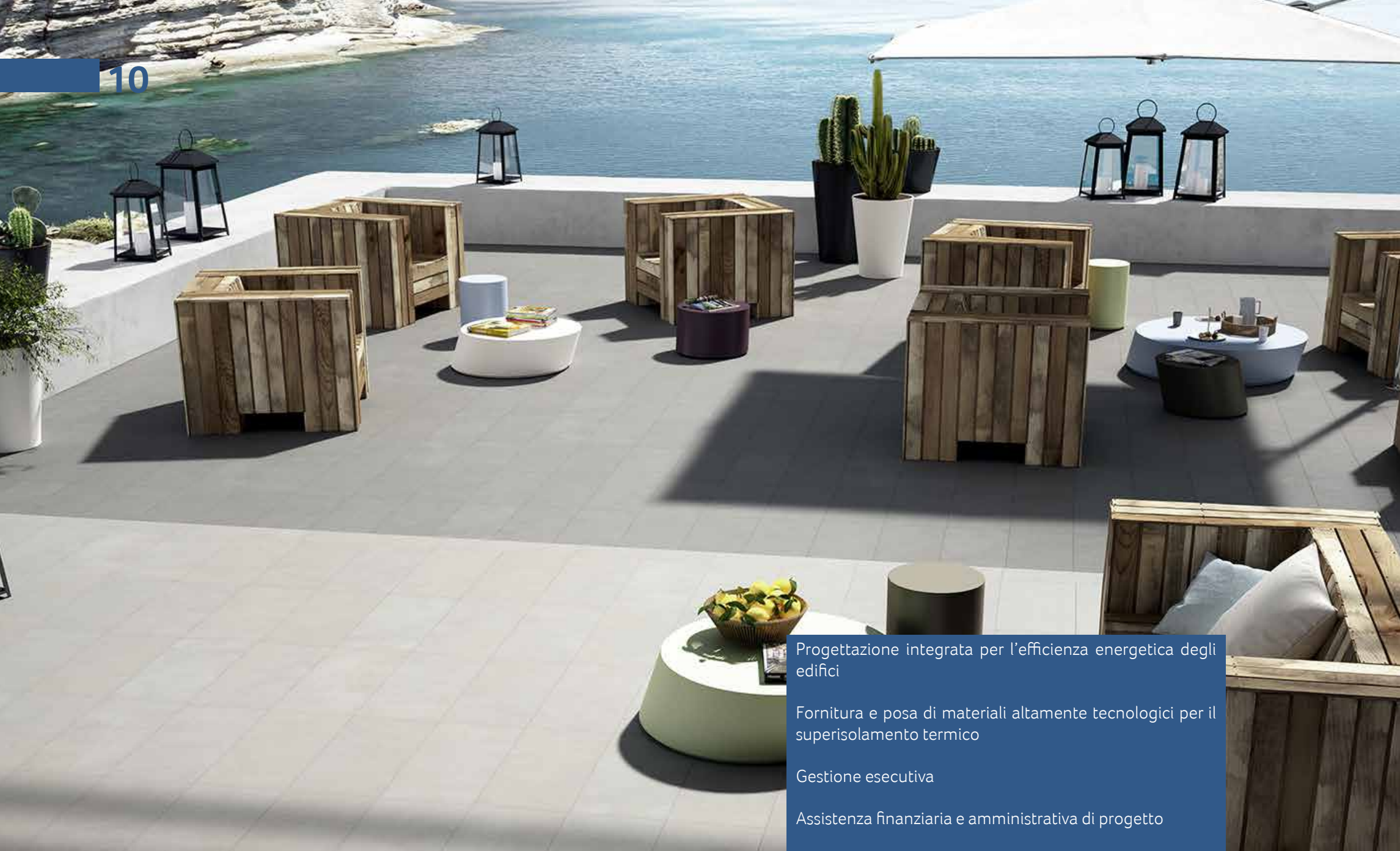
Questa garanzia di "sistema", particolarmente indicata per i lavori di maggior valore, potrà trasformarsi in un vantaggio competitivo dal punto di vista commerciale, basato al 100% sulla qualità e sull'eccellenza del servizio.





REFERENZE | FACCIE VENTILATE





## ATTENZIONE ALL'AMBIENTE

Progettazione integrata per l'efficienza energetica degli edifici

Fornitura e posa di materiali altamente tecnologici per il superisolamento termico

Gestione esecutiva

Assistenza finanziaria e amministrativa di progetto

Pratiche burocratiche per l'ottenimento dei benefici fiscali

Utilizzo di materiale eco-compatibili e mappatura crediti LEED





via Sassari 10 - 20128 Milano tel. 392 9670039