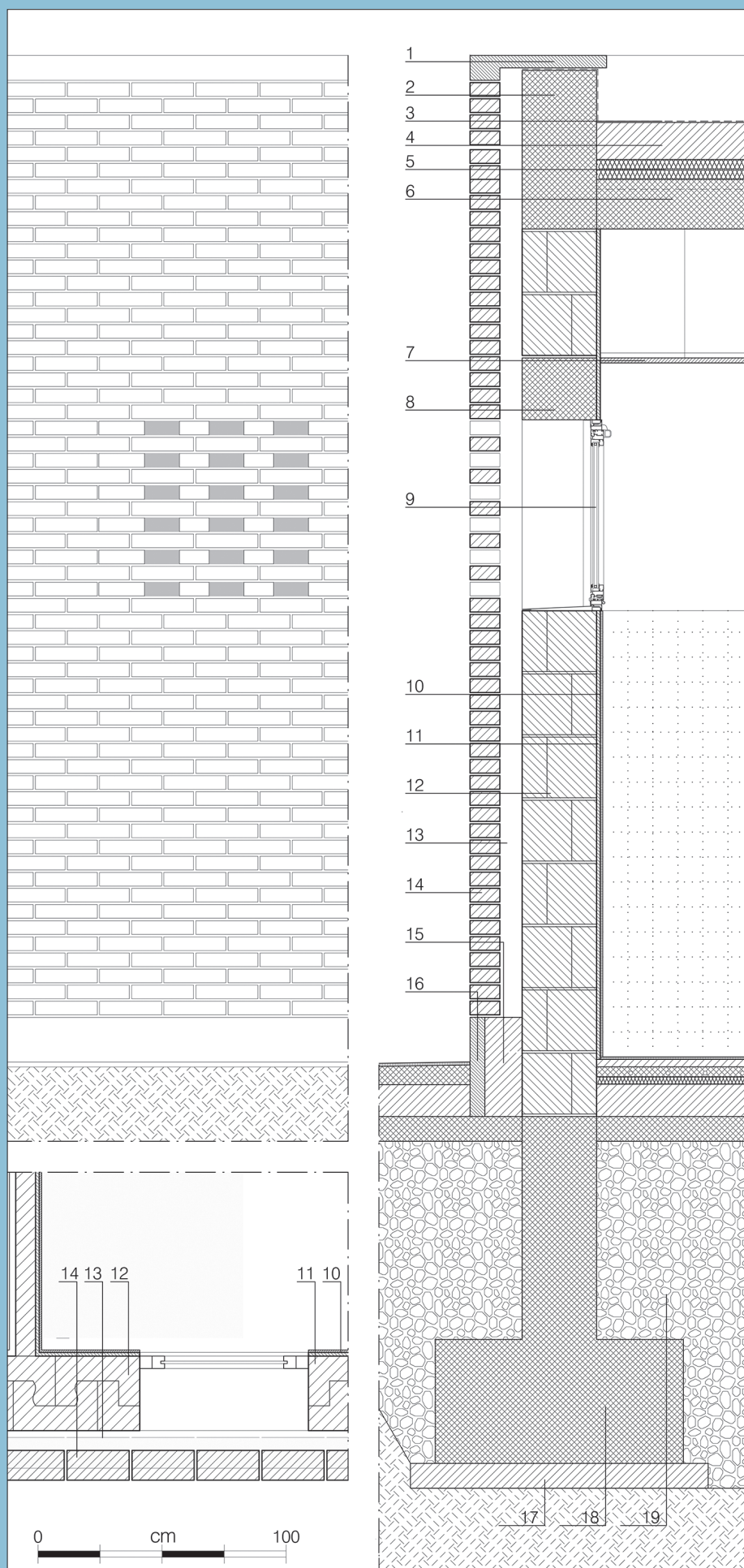


Umberto Trame, Scuola d'infanzia «Tre Piere» e palestra, quartiere San Vincenzo, Oderzo, 1999-2004



Dettaglio 1

Sezioni verticale orizzontale e prospetto della muratura tipica degli spazi delle aule e dei servizi della palestra e della mensa.

Descrizione

La gran parte delle chiusure verticali del complesso scolastico è realizzata con una muratura portante con blocchi alleggeriti con giunti verticali a incastro. Le murature sono completate da un rivestimento continuo in mattoni faccia a vista con tessitura a cortina che, in corrispondenza delle finestre dei servizi, consente il passaggio della luce.

Legenda

1. copertina in elementi prefabbricati di cemento bianco e graniglia
2. cordolo in c.a.
3. guaina bituminosa granigliata
4. caldana in calcestruzzo con pendenza
5. pannelli di polistirene estruso e barriera a vapore
6. solaio in latero-cemento
7. controsoffitto in cartongesso
8. architrave in c.a.
9. serramento in alluminio
10. rivestimento in piastrelle di ceramica
11. intonaco
12. muratura in blocchi di laterizio alleggerito con giunto verticale a incastro
13. intercapedine
14. muratura in mattoni a faccia vista
15. riempimento in calcestruzzo
16. elementi prefabbricati di cemento bianco e graniglia
17. magrone
18. trave di fondazione in c.a.
19. vespaio di ghiaia



Planimetria del complesso scolastico e vista dalla strada di accesso.